

Commerzbank Elite-Zertifikat

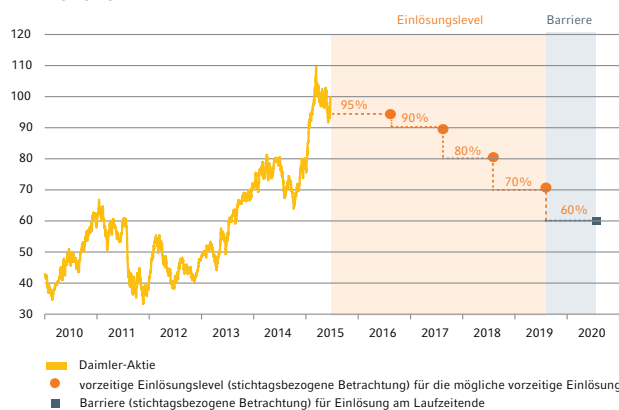
auf Daimler und Siemens (Emission am 13.7.2015)

Für Anleger, die nicht mit starken Kursanstiegen an den Kapitalmärkten rechnen, stellen Elite-Zertifikate eine attraktive Anlagealternative zum Direktinvestment in den Basiswert dar. Elite-Zertifikaten liegt das Produktkonzept der Express-Zertifikate zugrunde, d.h. neben den ansehnlichen Ertragschancen bieten sie die Chance auf eine vorzeitige Fälligkeit des Zertifikats. Wesentlicher Unterschied des Elite-Zertifikats gegenüber einem Express-Zertifikat ist die Tatsache, dass nicht nur eine, sondern zwei Aktien zugrunde liegen.

Chance auf vorzeitige Fälligkeit

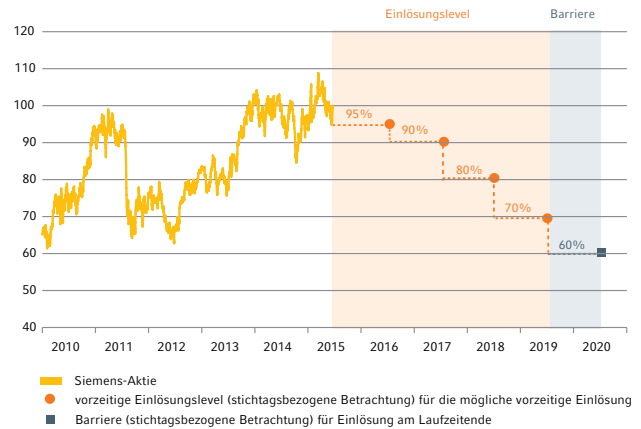
Die maximale Laufzeit des hier vorgestellten Commerzbank Elite-Zertifikats beträgt fünf Jahre. Während der Laufzeit werden jährlich an bestimmten Bewertungstagen die Schlusskurse der zugrunde liegenden Daimler- und der Siemens-Aktie mit dem jeweiligen vorzeitigen Einlösungslevel verglichen. Schließen beide Aktien an einem der vorzeitigen Bewertungstage auf oder über dem jeweiligen vorzeitigen Einlösungslevel, wird das Zertifikat vorzeitig fällig und zum vorzeitigen Einlösungsbetrag eingelöst.

Wertentwicklung der Daimler-Aktie in Prozent



Quelle: Thomson Reuters, Stand: 23.6.2015. Frühere Wertentwicklungen sind kein verlässlicher Indikator für die künftige Wertentwicklung.

Wertentwicklung der Siemens-Aktie in Prozent

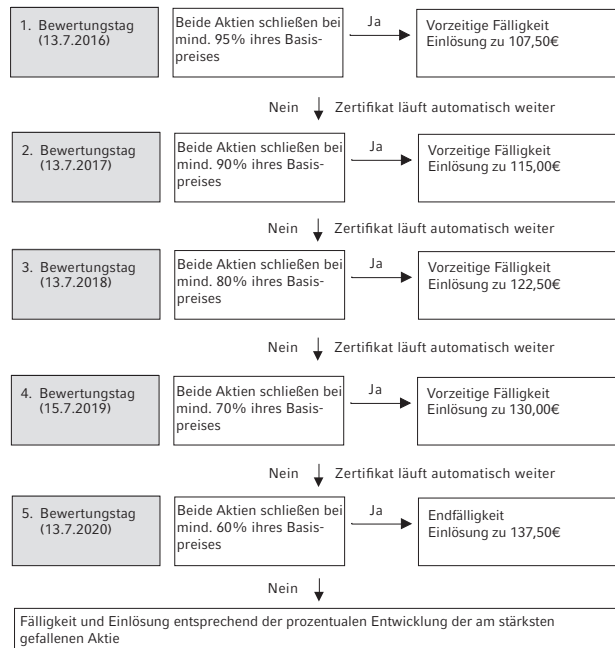


Quelle: Thomson Reuters, Stand: 23.6.2015. Frühere Wertentwicklungen sind kein verlässlicher Indikator für die künftige Wertentwicklung.

Sinkende Einlösungslevel bei steigenden Ertragschancen

Schließen beide Aktien am ersten Bewertungstag auf oder über dem vorzeitigen Einlösungslevel (95 Prozent des jeweiligen Basispreises), wird das Zertifikat vorzeitig fällig und zum vorzeitigen Einlösungsbetrag von 107,50 Euro eingelöst. Trifft dies nicht für beide Titel zu, läuft das Zertifikat automatisch weiter. Gleiches wiederholt sich an den folgenden Bewertungstagen. Der vorzeitige Einlösungslevel, der zu einer vorzeitigen Fälligkeit am zweiten Bewertungstag führt, liegt bei 90 Prozent, sinkt im dritten Jahr auf 80 Prozent und im vierten Jahr auf 70 Prozent. Dies erhöht gleichzeitig Ihre Chancen auf eine vorzeitige Fälligkeit. Bei einer vorzeitigen Fälligkeit im zweiten Jahr erhöht sich der vorzeitige Einlösungsbetrag auf 115,00 Euro, im dritten Jahr auf 122,50 Euro) und im vierten Jahr auf 130,00 Euro.

Einlösungsprofil



Komfortable Barriere

Wurde das Zertifikat nicht vorzeitig fällig, entscheidet der Schlusskurs der zugrunde liegenden Aktien am letzten Bewertungstag (jeweiliger Referenzpreis) über die Höhe der Einlösung.

- Liegen beide Referenzpreise auf oder über der jeweiligen Barriere, die bei 60 Prozent des Basispreises liegt, erfolgt die Einlösung zum Höchstbetrag. Dies bedeutet für Sie: Sofern keine der Aktien am letzten Bewertungstag mehr als 40 Prozent ihres Basispreises verloren hat, erzielen Sie auch bei einem Kursrückgang den Höchstbetrag von 137,50 Euro pro Zertifikat.
- Erst wenn ein Referenzpreis unter der jeweiligen Barriere liegt, sind Sie an Kursrückgängen voll beteiligt. Die Wertentwicklung des Zertifikats orientiert sich dann an der prozentualen Entwicklung der stärker gefallenen Aktie zwischen Emissions- und Bewertungstag.

Während der Laufzeit erhalten Sie keine laufenden Erträge (z.B. Dividenden).

Chancen

- Chance auf jährlich steigende Erträge – selbst bei fallenden Kursen.
- Der für den Anlageerfolg relevante Einlösungslevel sinkt ab dem zweiten Laufzeitjahr um jeweils zehn Prozent. Dies verbessert Ihre Gewinnchancen sowie die Chance auf eine vorzeitige Fälligkeit.
- Wird das Zertifikat nicht vorzeitig fällig, erhöht eine eingebaute Barriere am Laufzeitende die Wahrscheinlichkeit auf eine Einlösung zum Höchstbetrag.

Risiken

- **Am Laufzeitende:** Liegt mindestens ein Referenzpreis unter der Barriere, erhalten Anleger einen Einlösungsbetrag, der unter dem Erwerbspreis des Zertifikats liegt und der vom Schlusskurs der am stärksten gefallenen Aktie am letzten Bewertungstag abhängt. Im ungünstigsten Fall kommt es zu einem Totalverlust, wenn eine Aktie am Bewertungstag wertlos ist.
- **Preisänderungsrisiko:** Eine Veräußerung während der Laufzeit kann zu Kursverlusten führen. Insbesondere können sich fallende Kurse der zugrunde liegenden Aktien, steigende Zinsen, steigende Dividendenerwartungen, ein Anstieg der Volatilität (erwartete Schwankungsintensität) sowie eine Verschlechterung der Bonität der Emittentin wertmindernd auf das Zertifikat auswirken. Außerdem kann in außergewöhnlichen Marktsituationen oder bei technischen Störungen ein Erwerb bzw. Verkauf des Zertifikats vorübergehend erschwert oder nicht möglich sein.
- **Korrelationsrisiko:** Die Korrelation bzw. Wechselbeziehung zwischen den einzelnen Basiswerten kann wertmindernd auf das Elite-Zertifikat wirken. Eine niedrige Korrelation ist für den Anleger nachteilig, da sich das Risiko erhöht, dass mindestens der Referenzpreis eines Basiswerts unter seiner Barriere liegt.
- **Emittentenrisiko:** Anleger sind dem Risiko ausgesetzt, dass der Emittent seine Verpflichtung aus dem Zertifikat nicht erfüllen kann, z.B. im Falle einer Insolvenz (Zahlungsunfähigkeit/Überschuldung) oder einer behördlichen Anordnung. Ein Totalverlust des eingesetzten Kapitals ist möglich. Das Zertifikat unterliegt als Schuldverschreibung keiner Einlagensicherung.

Weitere Informationen finden Sie im Produktinformationsblatt und im Prospekt.

Eckdaten

Produktname	Commerzbank Elite-Zertifikat auf Daimler und Siemens
WKN	CZ35U6 (ISIN DE000CZ35U69)
Emittentin	Commerzbank AG
Rating	Moody's: Baa1/S&P: BBB+ /Fitch: BBB
Zeichnungsfrist	1.7. – max. 13.7.2015 (16:00 Uhr)
Emissionstag	13.7.2015 (Valuta: 20.7.2015)
Emissionspreis	anfänglich: 100€
Festpreis	anfänglich: 102€
Bewertungs- tage	13.7.2016, 13.7.2017, 13.7.2018, 15.7.2019, 13.7.2020
Einlösungs- termin	5 Bankarbeitstage nach dem Bewertungstag des relevanten Laufzeitjahrs (spätestens am 20.7.2020)
Basiswerte	Daimler SA (ISIN DE0007100000) Siemens AG (ISIN DE0007236101)
Schlusskurs am Emissionstag (Basispreis)	Daimler-Aktie: 83,53€ Siemens-Aktie: 93,77€
vorzeitige Ein- lösungslevel /	1. Bewertungstag: 95 % des jeweiligen Basispreises / 107,50€
vorzeitiger Ein- lösungsbetrag	2. Bewertungstag: 90 % des jeweiligen Basispreises / 115,00€ 3. Bewertungstag: 80 % des jeweiligen Ba- sispreises / 122,50€ 4. Bewertungstag: 70 % des jeweiligen Ba- sispreises / 130,00€
Vorzeitige Einlösung	Schließen beide Aktien an einem der ersten vier Bewertungstage auf oder über dem je- weiligen vorzeitigen Einlösungslevel, wird das Zertifikat vorzeitig fällig und zum vorzei- tigen Einlösungsbetrag eingelöst.
Höchstbetrag	137,50€
Referenzpreis	Schlusskurs des jeweiligen zugrunde liegen- den Basiswerts am letzten Bewertungstag

Barriere	60 % des jeweiligen Basispreises
Einlösung bei Endfälligkeit	Wird das Zertifikat nicht vorzeitig eingelöst und <i>a) liegen die Referenzpreise auf oder über der Barriere, erfolgt die Einlösung zum Höchstbetrag. b) liegt mindestens ein Referenzpreis unter der Barriere, erfolgt die Einlösung zum Emis- sionspreis abzüglich des prozentualen Ver- lusts der stärker gefallenen Aktie zwischen Emissions- und letztem Bewertungstag.</i>
Rückgabe	Börsentäglich möglich ¹
Börsennotiz	Stuttgart (ab 14.9.2015)

Kosten

Bei Erwerb/ Veräußerung	<i>Über die Commerzbank:</i> Im Festpreis sind alle der Commerzbank mit der Emission des Zertifikats verbundenen Kosten, wie z.B. Vertriebskosten, Strukturierungskosten und Absicherungskosten, einschließlich einer Marge enthalten. <i>Über die Börse:</i> Es fällt eine Provision gemäß Preis- und Leistungsverzeichnis und ggf. ein Handelsplatzentgelt an.
Im Bestand	Depotentgelt gemäß Preis- und Leistungs- verzeichnis
Bei Fälligkeit	keine

¹ Unter normalen Marktbedingungen, technische Störungen vorbehalten.