



Société Générale Memory Express Return-Zertifikat auf Allianz

Votum: Halten ✓

Eine Beschreibung der Risiken dieser Anlage finden Sie im Basisinformationsblatt / Produktinformationsblatt (gesetzliche Pflichtinformation). Sie sind im Begriff, ein Produkt zu erwerben, das nicht einfach ist und schwer zu verstehen sein kann.

Votum: Halten ✓

Einschätzung

Das Management macht klare Vorgaben zu Ergebniswachstum, Effizienzsteigerung, Ausschüttung und forciert die Durchdringung mit digitalen Angeboten als Antwort auf verändertes Kundenverhalten und das anhaltend niedrige Zinsniveau. Die Kapitalstärke erlaubt trotz der Marktverwerfungen durch Corona die Ausschüttung einer Dividende. Dies ist ein Zeichen der Stärke mit Blick auf die Eigenkapitalposition. Die hohe Qualität des Unternehmens ist nach der jüngsten Kurskorrektur nur unzureichend gespiegelt.

Bitte beachten Sie ebenfalls die detaillierte Einschätzung zum Basiswert.

Das Produkt entwickelt sich konzeptionsgemäß. Daher besteht produktbezogen grundsätzlich kein Handlungsbedarf und wir votieren das Produkt aktuell mit Halten.

22. September 2020 10:13 Uhr

Stammdaten

WKN	ST6W6Q
ISIN	DE000ST6W6Q7
Basiswert	Allianz
Zeichnung	08.07.2019 - max. 23.07.2019 16:00 Uhr
Ausgabetag	23.07.2019
Endfälligkeit	31.07.2023
Produkt- Risikoklasse	E
Emittentin/ Garantin	Société Générale Effekten GmbH (Garantin = Société Générale S.A.)

Produktstruktur

Chance auf attraktive Ausschüttung mit Memory Effekt

Die maximale Laufzeit des Zertifikates beträgt vier Jahre. Das Startniveau entspricht dem Schlusskurs der Basiswert-Aktie am Ausgabetag. Notiert der Schlusskurs der Basiswert-Aktie am jährlichen Bewertungstag auf oder oberhalb der Barriere, wird an jedem Ausschüttungstermin eine fixe Ausschüttung gezahlt. Ist an einem der ersten drei Bewertungstage die

Ausschüttung ausgefallen, da die Barriere unterschritten wurde, kann sie durch den Memory-Effekt nachgeholt werden. Dies bedeutet, dass bislang nicht erfolgte Ausschüttungen gezahlt werden, sofern der Schlusskurs der Aktie an einem der darauffolgenden Bewertungstage wieder auf oder oberhalb der Barriere notiert.

Vorzeitige Fälligkeit

Das Zertifikat bietet zudem die Chance auf eine vorzeitige Fälligkeit. Liegt der Schlusskurs der Aktie an einem der ersten drei Bewertungstage auf oder über dem Startniveau, wird das Zertifikat vorzeitig fällig und zahlt den Ausgabepreis zzgl. der entsprechenden Ausschüttung zurück.

Rückzahlung bei Endfälligkeit

Liegt der Schlusskurs der Aktie unter dem Startniveau, läuft das Zertifikat automatisch weiter. Am Laufzeitende erfolgt die Rückzahlung zu 1.000,00 Euro, sofern die Basiswert-Aktie am 4. Bewertungstag auf oder oberhalb der festgelegten Barriere schließt.

Wird die Barriere jedoch unterschritten, erfolgt die Rückzahlung durch Lieferung der Basiswert-Aktie gemäß Bezugsverhältnis. Bruchteile werden durch eine Barzahlung auf Basis des Schlusskurses der Basiswert-Aktie beim 4. Bewertungstag ausgeglichen.

Prospekt

Wir empfehlen Ihnen den Prospekt zu lesen, bevor Sie eine Anlageentscheidung treffen, um die potenziellen Risiken und Chancen der Entscheidung vollends zu verstehen. Die Billigung eines Prospekts durch eine zuständige Behörde ist nicht als Befürwortung der angebotenen oder zum Handel an einem geregelten Markt zugelassenen Wertpapiere zu verstehen.

Den Prospekt zu diesem Zertifikat finden Sie unter:

https://zertifikate.societegenerale.de/EmcWebApi/api/Downloads/document/mostrecent/BASE_PROSPECTUS/DE000ST6W6Q7

Die dazugehörigen endgültigen Bedingungen finden Sie unter:

https://zertifikate.societegenerale.de/EmcWebApi/api/Downloads/document/mostrecent/FINAL_TERMS/DE000ST6W6Q7

Weitere Daten

Bewertungstag	24.07.2023
Basispreis	216,10 EUR
Emissionspreis	1.000 EUR zzgl. 1,50 % Agio
Startniveau	216,10 EUR
Ausgabepreis	1.000,- EUR
Ausschüttung	52,50 EUR
Barriere	152,3505 EUR
Barriere in %	70,5%
Handelbarkeit	börsentäglich
Bezugsverhältnis	4,6274872744
Art der Notierung	Stücknotiz

Impressum

Herausgeber: Privat- und Unternehmenskunden Produktmanagement Wertpapier
Autoren: Martin Bordt (Spezialist Strukturierte Produkte), Karsten Eberle (Spezialist Strukturierte Produkte)
Verantwortlich: Thorsten Plaswig
Stand unserer Einschätzung: 22. September 2020

Wichtige Hinweise

Wichtige Hinweise

Bitte beachten Sie die wichtigen Hinweise am Ende des Dokuments.

Diese Information ist eine Marketingunterlage im Sinne des Wertpapierhandelsgesetzes, d.h. sie genügt nicht allen Anforderungen für Anlageempfehlungen und Anlagestrategieempfehlungen und für die Commerzbank AG oder ihre Mitarbeiter besteht kein gesetzliches Verbot, vor Veröffentlichung der Information in den darin genannten Wertpapierprodukten zu handeln.

Adressat

Die hier wiedergegebenen Informationen und Wertungen ("Information") sind primär für Kunden der Commerzbank AG in Deutschland bestimmt. Insbesondere dürfen diese Informationen nicht nach Großbritannien, den USA oder nach Kanada eingeführt oder dort verarbeitet werden.

Kein Angebot: keine Beratung

Diese Information dient ausschließlich Informationszwecken und stellt weder eine individuelle Anlageempfehlung noch ein Angebot zum Kauf oder Verkauf von Wertpapieren oder sonstigen Finanzinstrumenten dar. Diese Ausarbeitung allein ersetzt nicht eine individuelle anleger- und anlagegerechte Beratung.

Informationsquellen; Aktualisierungsbedingungen

Die in der Ausarbeitung enthaltenen Informationen wurden sorgfältig zusammengestellt. Wesentliche Informationsquellen, die die Commerzbank AG für zuverlässig erachtet. Eine Gewähr für die Richtigkeit und Vollständigkeit kann jedoch nicht übernommen werden. Einschätzungen und Bewertungen reflektieren die Meinung des Verfassers im Zeitpunkt der Erstellung der Ausarbeitung. Ob und in welchem zeitlichen Abstand eine Aktualisierung dieser Ausarbeitung erfolgt, ist vorab nicht festgelegt worden.

Prospekt

Den aktuellen veröffentlichten Prospekt erhalten Sie in jeder Commerzbank-Filiale.

Interessenkonflikte im Vertrieb

Die Commerzbank AG erhält für den Vertrieb des genannten Wertpapiers den Ausgabeaufschlag und/oder Vertriebs-/Vertriebsfolgeprovisionen von der Fondsgesellschaft oder Emittentin bzw. erzielt als Emittentin oder Verkäuferin eigene Erträge.

Andere Interessen der Commerzbank AG; Hinweise zu möglichen Interessenkonflikten

Als Universalbank kann die Commerzbank AG oder eine andere Gesellschaft der Commerzbank Gruppe mit Emittenten von in der Information genannten Wertpapieren in einer umfassenden Geschäftsverbindung stehen (z.B. Dienstleistungen im Investmentbanking; Kreditgeschäfte). Sie kann hierbei in Besitz von Erkenntnissen gelangen, die in der Information nicht berücksichtigt sind. Ebenso können die Commerzbank AG, eine andere Gesellschaft der Commerzbank Gruppe oder Kunden der Commerzbank AG Geschäfte in oder mit Bezug auf die hier angesprochenen Wertpapier getätigt haben.

Nähere Informationen zu möglichen Interessenkonflikten der Commerzbank AG finden Sie unter www.commerzbank.de/wphg.

Votenverteilung

Eine Übersicht der Votesverteilung für das vergangene Quartal über alle von der Investmentstrategie des Geschäftsfeldes Privat- und Unternehmenskunden der Commerzbank AG analysierten Werte, verglichen mit der Votesverteilung für Werte, für die die Commerzbank AG Investment-Banking-Dienstleistungen erbringt, finden Sie unter www.commerzbank.de/wphg.

Besonderer Risikohinweis für Wertpapiere von Banken

Gläubiger sind grundsätzlich immer dem Risiko ausgesetzt, dass Verpflichtungen aus einem Wertpapier nicht erfüllt werden (Bonitätsrisiko des Emittenten). Dieses Risiko besteht im Falle einer Insolvenz, das heißt bei Überschuldung oder Zahlungsunfähigkeit des Emittenten. Sofern es sich bei dem Emittenten um ein Kreditinstitut handelt, sind außerdem besondere Vorschriften anwendbar. In diesem Fall besteht das zusätzliche Risiko, dass eine Behörde eine Abwicklungsmaßnahme anordnet. Eine solche Anordnung kann ergehen, wenn beispielsweise die Vermögenswerte des Kreditinstituts die Höhe der Verbindlichkeiten unterschreiten, das Kreditinstitut derzeit oder in naher Zukunft seine Verbindlichkeiten bei Fälligkeit nicht begleichen kann oder das Kreditinstitut eine außerordentliche finanzielle Unterstützung benötigt. Eine solche behördliche Anordnung kann unter anderem zur teilweisen oder vollständigen Herabschreibung von Forderungen aus dem Wertpapier führen. Einzelheiten zu den Folgen solcher Abwicklungsmaßnahmen für die Gläubiger sind auf der Internetseite www.commerzbank.de/Bankenabwicklung dargestellt.

Votenänderungen

Die Votes der Anlageexperten des Geschäftsfeldes Privat- und Unternehmenskunden der Commerzbank AG in den vergangenen 12 Monaten lauteten:

Société Générale Memory Express Return-Zertifikat auf Allianz, WKN - ST6W6Q

Votum	Geändert am
Halten	01. August 2019

Das Votum bezeichnet die zentrale, auf Markt- und Produktmerkmalen begründete allgemeine Einschätzung der Commerzbank Anlageexperten zum jeweiligen Produkt. Das Votum stellt hingegen keine individuelle Anlageempfehlung dar. Weitere Informationen zu unserer Votesystematik finden Sie unter www.commerzbank.de/wphg.

Zuständige Aufsichtsbehörden

Europäische Zentralbank, Sonnemannstraße 20, 60314 Frankfurt am Main
Bundesanstalt für Finanzdienstleistungsaufsicht, Graurheindorfer Str. 108, 53117 Bonn und Marie-Curie-Str. 24-28, 60439 Frankfurt
(Internet: www.bafin.de)



Memory Express Return Zertifikat

auf die Aktie der Allianz SE (Ausgabetag 23.07.2019)

Memory Express Return Zertifikate kombinieren die Möglichkeit einer vorzeitigen Fälligkeit mit der Chance auf Ausschüttungen während der Laufzeit. Das Besondere ist der eingebaute Memory-Effekt, der die Nachzahlung eventuell ausgefallener Ausschüttungen ermöglicht. Im Gegenzug besteht das Risiko, am Laufzeitende vollständig an Kursverlusten beteiligt zu sein, wenn die eingebaute Barriere am Laufzeitende unterschritten wird.

Mögliche vorzeitige Fälligkeit durch Express-Funktion

Dieses Memory Express Return Zertifikat bezieht sich auf die Aktie der Allianz SE und hat eine maximale Laufzeit von vier Jahren. Während der Laufzeit kann es fällig und vorzeitig zurückgezahlt werden. Hierfür wird der Schlusskurs der Aktie an den vorzeitigen Bewertungstagen mit dem vorzeitigen Auszahlungslevel (100 Prozent vom Schlusskurs der Aktie am Ausgabetag des Zertifikats) verglichen:

- Schließt die Aktie auf oder über dem vorzeitigen Auszahlungslevel, erhalten Sie den vorzeitigen Auszahlungsbetrag von 1.000 Euro.
- Schließt die Aktie unter dem vorzeitigen Auszahlungslevel, läuft das Zertifikat automatisch weiter.

Komfortable Barriere verbessert die Gewinnchancen

Kommt es zu keiner vorzeitigen Fälligkeit, entscheidet der Schlusskurs der Aktie am letzten Bewertungstag (Referenzpreis) über die Art und Höhe der Rückzahlung. Hierfür wurde am Ausgabetag eine Barriere bei 70,5 Prozent des Schlusskurses der Aktie festgelegt:

- Liegt der Referenzpreis auf oder über der Barriere, erhalten Sie den Nominalbetrag von 1.000 Euro.
- Liegt der Referenzpreis unter der Barriere, erhalten Sie eine durch das Bezugsverhältnis festgelegte Anzahl von Aktien. Für die Berechnung des Bezugsverhältnisses ist der Basispreis entscheidend. Da dieser dem Aktienniveau bei Ausgabe entspricht, kommt es in diesem Fall zur vollständigen Beteiligung an den Kursverlusten der Aktie. Der Gegenwert der gelieferten Aktien wird deutlich unter dem Ausgabepreis liegen.

Chance auf Ausschüttungen mit Memory-Effekt

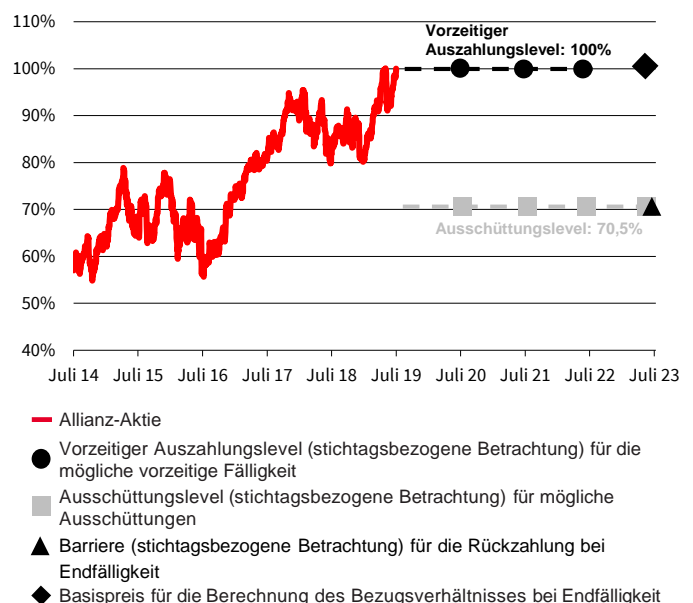
Sie erhalten an jedem Ausschüttungstermin die Chance auf eine Ausschüttung. Hierfür wird an jedem Ausschüttungsbewertungstag der Schlusskurs der Aktie mit dem Ausschüttungslevel verglichen. Der Ausschüttungslevel beträgt 70,5 Prozent des Schlusskurses der Aktie am Ausgabetag:

- Schließt die Aktie auf oder über dem Ausschüttungslevel, erhalten Sie eine Ausschüttung von 52,50 Euro.
- Schließt die Aktie unter dem Ausschüttungslevel, entfällt die Ausschüttung. Nicht erfolgte Ausschüttungen sind dank des Memory-Effekts jedoch nicht verloren. Denn sofern die Aktie an einem der darauffolgenden Ausschüttungsbewertungstage wieder auf oder über dem Ausschüttungslevel schließt, werden auch bis dahin ausgefallene Ausschüttungen nachgeholt.

Die möglichen Ausschüttungen stellen die maximale Gewinnchance dar. Ferner können alle Ausschüttungen entfallen, wenn der Schlusskurs der Aktie an allen Bewertungstagen unter dem Ausschüttungslevel liegt.

Während der Laufzeit erhalten Sie keine weiteren Erträge (z.B. Dividenden).

Historische Wertentwicklung der Allianz-Aktie



Quelle: Bloomberg, Stand: 02.07.2019. Frühere Wertentwicklungen sind kein verlässlicher Indikator für künftige Wertentwicklungen.



Funktionsweise anhand von Beispielen									
Beispiel	Bewertungstag	Schlusskurs der Aktie am 1. vorzeitigen Bewertungstag	Referenzpreis (Schlusskurs der Aktie am letzten Bewertungstag)	Barriere / Ausschüttungslevel*	Rückzahlung	Ausschüttung	Auszahlungsbetrag inkl. Ausschüttungen	Anlageergebnis vor individuellen Transaktionskosten Aktie	Zertifikat
1	23.07.2020	105,0%	-	70,5%	1.000,00 €	52,50 €	1.052,50 €	5,00%	5,25%
2	24.07.2023		130,0%	70,5%	1.000,00 €	210,00 €	1.210,00 €	30,00%	21,00%
3	24.07.2023		100,0%	70,5%	1.000,00 €	210,00 €	1.210,00 €	0,00%	21,00%
4	24.07.2023		75,5%	70,5%	1.000,00 €	210,00 €	1.210,00 €	-24,50%	21,00%
5	24.07.2023		70,5%	70,5%	1.000,00 €	210,00 €	1.210,00 €	-29,50%	21,00%
6	24.07.2023		64,5%	70,5%	4,627487 Aktien	- **	645,00 €	-35,50%	-35,50%
7	24.07.2023		10,0%	70,5%	4,627487 Aktien	- **	100,00 €	-90,00%	-90,00%

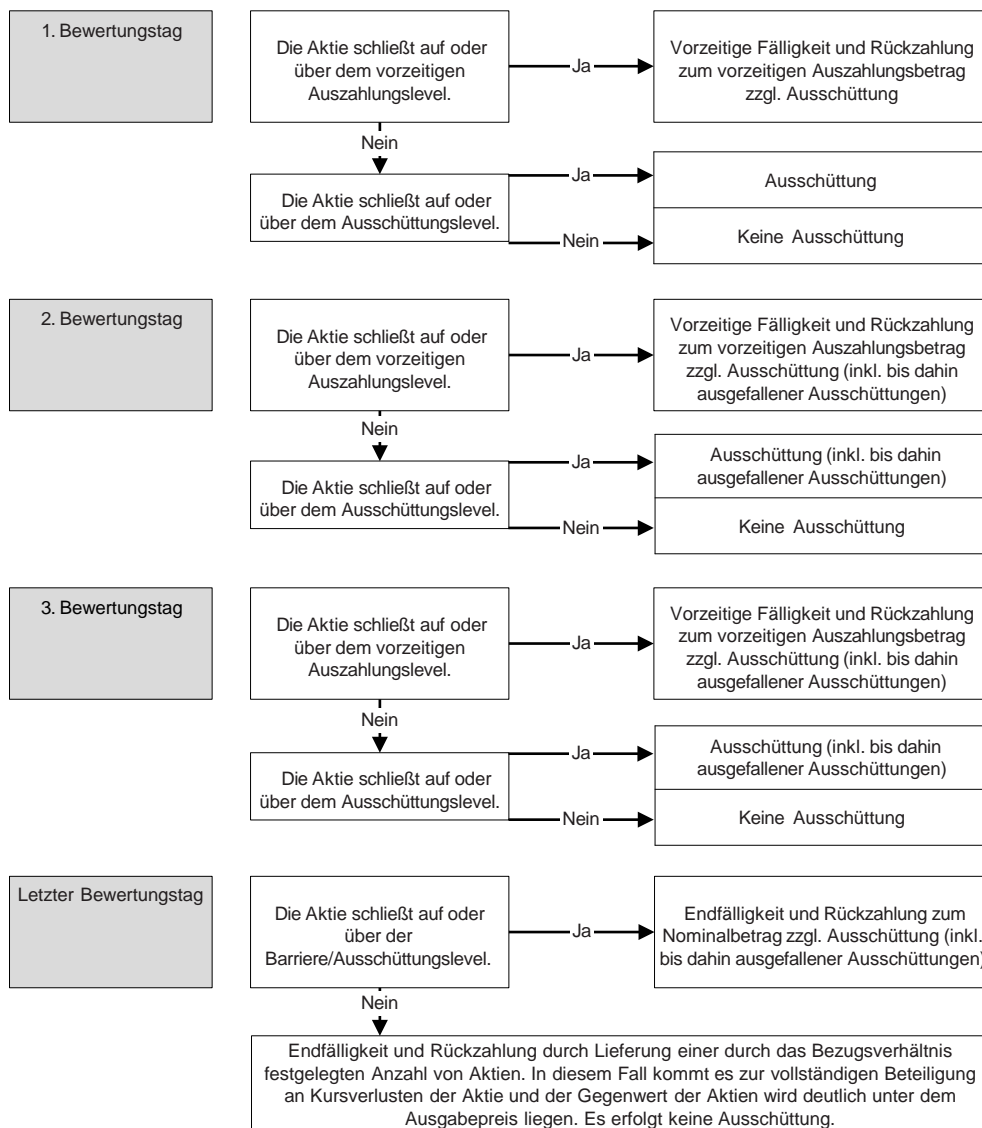
Annahmen:

Annahmen: Ausgabepreis: 1.000 €, vorzeitiger Auszahlungslevel/Basispreis: 216,10 € (100%); Bezugsverhältnis 4,627487; Rundungsdifferenzen sind möglich

* Barriere/Ausschüttungslevel entspricht 152,3505 € (70,5%)

** Der Referenzpreis liegt in diesen Beispielen unter dem Ausschüttungslevel, sodass keine Ausschüttung erfolgt.

Rückzahlungsprofil





Produktdaten			
Produktname	Memory Express Return Zertifikat auf die Aktie der Allianz SE	Mögliche Ausschüttungstermine	30.07.2020, 30.07.2021, 01.08.2022, 31.07.2023
Emittentin	Société Générale Effekten GmbH	Ausschüttung	52,50 €
Garantiegeberin (Rating)	Société Générale (Moody's A1, Standard & Poor's A, Fitch A)	Memory-Effekt	Eine Nachzahlung ausgefallener Ausschüttungen ist dann möglich, wenn der Basiswert an einem späteren Bewertungstag auf oder über dem Ausschüttungslevel schließt.
WKN / ISIN	ST6W6Q / DE000ST6W6Q7	Vorzeitige Bewertungstage	23.07.2020, 23.07.2021, 25.07.2022
Basiswert	Allianz SE (ISIN: DE0008404005)	Vorzeitige Fälligkeitstage	30.07.2020, 30.07.2021, 01.08.2022
Währung Basiswert	Euro	Vorzeitiger Auszahlungsbetrag	1.000 €
Währung Zertifikat	Euro	Letzter Bewertungstag	24.07.2023
Ausgabepreis	1.000 €	Fälligkeitstag	31.07.2023
Zeichnungsfrist	08.07. – max. 23.07.2019 (16:00 Uhr)	Nominalbetrag	1.000 €
Ausgabebetrag	23.07.2019 (Valuta: 30.07.2019)	Vorzeitige Fälligkeit	Schließt der Basiswert an einem der vorzeitigen Bewertungstage auf oder über dem vorzeitigen Auszahlungslevel, erhalten Sie den vorzeitigen Auszahlungsbetrag.
Basispreis	216,10 € (entspricht 100% des Schlusskurses ¹ des Basiswerts am Ausgabebetrag)	Referenzpreis	Schlusskurs ¹ des Basiswerts am letzten Bewertungstag
Barriere	152,3505 € (entspricht 70,5% des Schlusskurses ¹ des Basiswerts am Ausgabebetrag)	Endfälligkeit	Wird das Zertifikat nicht vorzeitig fällig und liegt der Referenzpreis a) <i>auf oder über der Barriere</i> , erhalten Sie den Nominalbetrag. b) <i>unter der Barriere</i> , erhalten Sie eine durch das Bezugsverhältnis festgelegte Anzahl von Aktien. Bruchteile werden in bar gezahlt. ²
Vorzeitiger Auszahlungslevel	216,10 € (entspricht 100% des Schlusskurses ¹ des Basiswerts am Ausgabebetrag)	Bezugsverhältnis	4,627487
Ausschüttungslevel	152,3505 € (entspricht 70,5% des Schlusskurses ¹ des Basiswerts am Ausgabebetrag)	Börsennotierung ³	Frankfurt, Stuttgart (ab 26.08.2019)
Ausschüttungsbewertungstage	23.07.2020, 23.07.2021, 25.07.2022, 24.07.2023	Rückgabe ³	Börsentäglich möglich

¹ Maßgebliche Börse: Xetra

² Bruchteile von Aktien werden nicht geliefert. Inhaber des Zertifikats erhalten pro 1.000 Euro Ausgabepreis eine ganze Zahl der entsprechenden Aktie und für den Bruchteil einen Betrag in Euro („Spitzenausgleichsbetrag“).

³ Die Emittentin wird unter normalen Marktbedingungen fortlaufend indikative (unverbindliche) An- und Verkaufskurse stellen (Market Making). Hierzu ist sie jedoch rechtlich nicht verpflichtet. In außergewöhnlichen Marktsituationen oder bei technischen Störungen kann ein Erwerb bzw. Verkauf des Zertifikats vorübergehend erschwert oder nicht möglich sein.

Eine genaue Information zu Ihren individuellen Kosten erhalten Sie über die *Kosteninformation vor Wertpapiergeschäft* bei der Commerzbank.



Chancen

- Chance auf Ausschüttungen von jeweils 52,50 Euro pro Zertifikat an den Ausschüttungsterminen – selbst bei moderat fallenden Kursen.
- Die Barriere sowie der Ausschüttungslevel liegen komfortabel unterhalb des Aktienkurses zum Zeitpunkt der Ausgabe und erhöhen Ihre Gewinnchancen.
- Der Memory-Effekt ermöglicht die nachträgliche Zahlung ausgefallener Ausschüttungen.

Produktbezogene Risiken

- Wird das Zertifikat nicht vorzeitig zurückgezahlt und liegt der Referenzpreis unter der Barriere, kommt es zu einer Aktienlieferung. Der Gegenwert der dann gelieferten Aktien liegt unter dem Ausgabepreis und spiegelt den Kursverlust der Aktie seit dem Ausgabetag wider.
- Im ungünstigsten Fall sind die gelieferten Aktien wertlos. Ferner können alle Ausschüttungen entfallen, wenn der Schlusskurs der Aktie an allen Bewertungstagen unter dem Ausschüttungslevel liegt.

Allgemeine Risiken bei der Anlage in Zertifikate

Emittentenrisiko: Anleger sind dem Risiko ausgesetzt, dass die Emittentin ihre Verpflichtungen aus dem Zertifikat nicht erfüllen kann, beispielsweise im Falle einer Insolvenz (Zahlungsunfähigkeit / Überschuldung) oder einer behördlichen Anordnung von Abwicklungsmaßnahmen. Eine solche Anordnung durch die Abwicklungsbehörde kann im Falle einer Bestandsgefährdung der Emittentin auch im Vorfeld eines Insolvenzverfahrens ergehen. Dabei stehen der Abwicklungsbehörde umfangreiche Eingriffsbefugnisse zu. Unter anderem kann sie die Ansprüche der Anleger aus dem Zertifikat bis auf null herabsetzen, das Zertifikat beenden oder in Aktien der Emittentin umwandeln und Rechte der Anleger aussetzen. Ein Totalverlust des eingesetzten Kapitals ist möglich. Das Zertifikat unterliegt als Schuldverschreibung keiner Einlagensicherung.

Kündigungs- und Wiederanlagerisiko: Die Emittentin kann das Zertifikat bei Eintritt eines außerordentlichen Ereignisses kündigen. Ein außerordentliches Ereignis ist beispielsweise die Einstellung der Notierung oder der Wegfall des Basiswerts, Gesetzesänderungen, Steuerereignisse oder der Wegfall der Möglichkeit für die Emittentin, die erforderlichen Absicherungsgeschäfte zu tätigen. In diesem Fall kann der Rückzahlungsbetrag unter Umständen auch erheblich unter dem Erwerbspreis liegen. Sogar ein Totalverlust ist möglich. Zudem trägt der Anleger das Risiko, dass zu einem für ihn ungünstigen Zeitpunkt gekündigt wird und er den Rückzahlungsbetrag nur zu schlechteren Bedingungen wieder anlegen kann. Das Wiederanlagerisiko besteht darüber hinaus auch im Falle einer vorzeitigen Fälligkeit des Zertifikats.

Preisänderungsrisiko: Der Anleger trägt das Risiko, dass der Wert des Zertifikats während der Laufzeit insbesondere durch die nachfolgenden marktpreisbestimmenden Faktoren nachteilig beeinflusst wird und auch deutlich unter dem Erwerbspreis liegen kann. Insbesondere können sich

- ein fallender Kurs der Aktie,
- steigende Zinsen,
- eine steigende Dividendenerwartung,
- ein Anstieg der Volatilität (erwartete Schwankungsintensität) sowie
- eine Verschlechterung der Bonität der Emittentin

wertmindernd auf das Zertifikat auswirken. Umgekehrt können die Faktoren wertsteigernd auf das Zertifikat wirken. Einzelne Faktoren können sich gegenseitig verstärken oder aufheben.

Weitere Informationen finden Sie im [Prospekt](#), den [Endgültigen Bedingungen](#) sowie im Basisinformationsblatt.

Diese Information dient Werbezwecken und stellt weder einen [Prospekt](#) im Sinne des Zivilrechts noch im Sinne des Wertpapierprospektgesetzes dar und darf auch nicht so ausgelegt werden. Die in diesem Marketingdokument enthaltenen Produktinformationen sind keine Empfehlung zum Erwerb oder Verkauf des Memory Express Zertifikats und können eine individuelle Beratung durch die Bank / Sparkasse oder einen Berater des Anlegers nicht ersetzen. Die Billigung des [Prospekts](#) ist nicht als Befürwortung der angebotenen oder zum Handel an einem geregelten Markt zugelassenen Wertpapiere zu verstehen. Sie sind im Begriff, ein Produkt zu erwerben, das nicht einfach ist und schwer zu verstehen sein kann. Dieses Marketingdokument enthält wesentliche Informationen über das Memory Express Zertifikat. Der [Prospekt](#), etwaige Nachträge zum Prospekt sowie die [Endgültigen Bedingungen](#) werden gemäß § 14 Abs. 2 S. 1 Nr. 3 a) Wertpapierprospektgesetz auf der Internetseite der Société Générale (www.sg-zertifikate.de) veröffentlicht und werden von der Société Générale, Zweigniederlassung Frankfurt am Main, Neue Mainzer Straße 46-50, 60311 Frankfurt am Main, oder von den Finanzintermediären, die die Schuldverschreibungen platzieren oder verkaufen, auf Verlangen in Papierform kostenlos zur Verfügung gestellt. Um weitere ausführlichere Informationen, insbesondere zur Struktur und zu den mit einer Investition in das Memory Express Return Zertifikat verbundenen Risiken zu erhalten, sollten potenzielle Anleger den [Prospekt](#) lesen, bevor sie eine Anlageentscheidung treffen.

Basisprospekt: <https://www.sg-zertifikate.de/uploads/8517ec65544a4066988f6cea05e59865.pdf>

Endgültige Bedingungen: https://www.sg-zertifikate.de/dokumente/archiv/FT_Memory%20Express-Cert_Stocks_ST6W6Q_Final.pdf

Verkaufsbeschränkungen: Wer das Produkt in irgendeinem Land anbietet, verkauft, weiterverkauft oder weitergibt oder dort Angebotsmaterial zum Produkt verbreitet, hat alle geltenden Rechtsvorschriften einzuhalten.

Garantieerklärung: Es besteht eine Garantieerklärung der Société Générale. Die Société Générale garantiert die Zahlung aller Beträge unter diesem Memory Express Zertifikat (wie oben dargestellt) bedingungslos und unwiderruflich.

Stand: 24. Juli 2019