



Société Générale Memory Express Return-Zertifikat auf BMW

Votum: Verkauf ⬇️

Eine Beschreibung der Risiken dieser Anlage finden Sie im Basisinformationsblatt / Produktinformationsblatt (gesetzliche Pflichtinformation). Sie sind im Begriff, ein Produkt zu erwerben, das nicht einfach ist und schwer zu verstehen sein kann.

Votum: Verkauf ⬇️

Einschätzung

Zwar belastet die Corona-Pandemie signifikant die Autoindustrie. Erste Besserungstendenzen beim Absatz sind jedoch deutlich sichtbar, vor allem in China. Mangels Visibilität gibt es derzeit keinen konkreten Ausblick für 2020. Zwar sind die Münchner finanziell solide ausgestattet und das Geschäftsmodell ist defensiver aufgestellt als das der Wettbewerber. Wir erwarten jedoch nur eine graduelle Erholung des Automarktes in den nächsten Jahren. Dies sollte u. E. im Kurs bereits eskomptiert sein.

Bitte beachten Sie ebenfalls die detaillierte Einschätzung zum Basiswert.

Aufgrund der momentanen Einschätzung der Kapitalmarktexperten zum Finanzinstrument votieren wir das Zertifikat aktuell mit "Verkauf". Basis hierfür ist die ursprünglich gewählte Produktausgestaltung sowie die Produktentwicklung seit Auflegung. Weitere Details hierzu finden Sie im Wertpapiervotum.

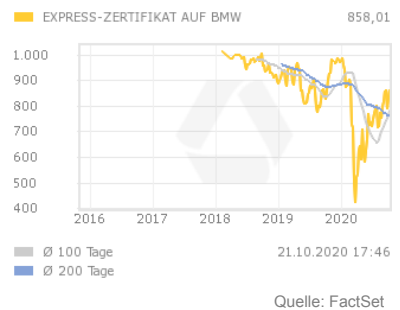
09. Oktober 2020 10:13 Uhr

Produktstruktur

Chance auf attraktive Ausschüttung mit Memory Effekt

Die maximale Laufzeit des Zertifikates beträgt vier Jahre. Das Startniveau entspricht dem Schlusskurs der Basiswert-Aktie am Ausgabetag. Notiert der Schlusskurs der Basiswert-Aktie am jährlichen Bewertungstag auf

Chart 5 Jahre



Stammdaten

WKN	ST0AU7
ISIN	DE000ST0AU76
Basiswert	BMW
Zeichnung	07.02.2018 - max. 21.02.2018 16:00 Uhr
Ausgabetag	21.02.2018
Endfälligkeit	28.02.2022
Produkt- Risikoklasse	E
Emittentin/ Garantin	SG Issuer (Garantin Société Générale S.A.)

oder oberhalb der Barriere, wird an jedem Ausschüttungstermin eine fixe Ausschüttung gezahlt. Ist an einem der ersten drei Bewertungstage die Ausschüttung ausgefallen, da die Barriere unterschritten wurde, kann sie durch den Memory-Effekt nachgeholt werden. Dies bedeutet, dass bislang nicht erfolgte Ausschüttungen gezahlt werden, sofern der Schlusskurs der Aktie an einem der darauffolgenden Bewertungstage wieder auf oder oberhalb der Barriere notiert.

Vorzeitige Fälligkeit

Das Zertifikat bietet zudem die Chance auf eine vorzeitige Fälligkeit. Liegt der Schlusskurs der Aktie an einem der ersten drei Bewertungstage auf oder über dem Startniveau, wird das Zertifikat vorzeitig fällig und zahlt den Ausgabepreis zzgl. der entsprechenden Ausschüttung zurück.

Rückzahlung bei Endfälligkeit

Liegt der Schlusskurs der Aktie unter dem Startniveau, läuft das Zertifikat automatisch weiter. Am Laufzeitende erfolgt die Rückzahlung zu 1.000,00 Euro, sofern die Basiswert-Aktie am 4. Bewertungstag auf oder oberhalb der festgelegten Barriere schließt.

Wird die Barriere jedoch unterschritten, erfolgt die Rückzahlung durch Lieferung der Basiswert-Aktie gemäß Bezugsverhältnis. Bruchteile werden durch eine Barzahlung auf Basis des Schlusskurses der Basiswert-Aktie beim 4. Bewertungstag ausgeglichen.

Weitere Daten

Bewertungstag	21.02.2022
Basispreis	86,77 EUR
Emissionspreis	1.000 EUR zzgl. 1,50 % Agio
Startniveau	86,77 EUR
Ausgabepreis	1.000 EUR
Ausschüttung	62,50 EUR
Barriere	59,437 EUR
Barriere in %	68,5%
Handelbarkeit	börsentäglich
Bezugsverhältnis	11,524721
Art der Notierung	Stücknotiz

Impressum

Herausgeber: Privat- und Unternehmenskunden Produktmanagement Wertpapier
 Autoren: Martin Bordt (Spezialist Strukturierte Produkte), Karsten Eberle (Spezialist Strukturierte Produkte)
 Verantwortlich: Thorsten Plaswig
 Stand unserer Einschätzung: 09. Oktober 2020

Wichtige Hinweise

Wichtige Hinweise

Diese Information ist eine Marketingunterlage im Sinne des Wertpapierhandelsgesetzes, d.h. sie genügt nicht allen Anforderungen für Anlageempfehlungen und Anlagestrategieempfehlungen und für die Commerzbank AG oder ihre Mitarbeiter besteht kein gesetzliches Verbot, vor Veröffentlichung der Information in den darin genannten Wertpapierprodukten zu handeln.

Adressat

Die hier wiedergegebenen Informationen und Wertungen ("Information") sind primär für Kunden der Commerzbank AG in Deutschland bestimmt. Insbesondere dürfen diese Informationen nicht nach Großbritannien, den USA oder nach Kanada eingeführt oder dort verarbeitet werden.

Kein Angebot: keine Beratung

Diese Information dient ausschließlich Informationszwecken und stellt weder eine individuelle Anlageempfehlung noch ein Angebot zum Kauf oder Verkauf von Wertpapieren oder sonstigen Finanzinstrumenten dar. Diese Ausarbeitung allein ersetzt nicht eine individuelle anleger- und anlagegerechte Beratung.

Informationsquellen; Aktualisierungsbedingungen

Die in der Ausarbeitung enthaltenen Informationen wurden sorgfältig zusammengestellt. Wesentliche Informationsquellen, die die Commerzbank AG für zuverlässig erachtet. Eine Gewähr für die Richtigkeit und Vollständigkeit kann jedoch nicht übernommen werden. Einschätzungen und Bewertungen reflektieren die Meinung des Verfassers im Zeitpunkt der Erstellung der Ausarbeitung. Ob und in welchem zeitlichen Abstand eine Aktualisierung dieser Ausarbeitung erfolgt, ist vorab nicht festgelegt worden.

Prospekt

Den aktuellen veröffentlichten Prospekt erhalten Sie in jeder Commerzbank-Filiale.

Interessenkonflikte im Vertrieb

Die Commerzbank AG erhält für den Vertrieb des genannten Wertpapiers den Ausgabeaufschlag und/oder Vertriebs-/Vertriebsfolgeprovisionen von der Fondsgesellschaft oder Emittentin bzw. erzielt als Emittentin oder Verkäuferin eigene Erträge.

Andere Interessen der Commerzbank AG; Hinweise zu möglichen Interessenkonflikten

Als Universalbank kann die Commerzbank AG oder eine andere Gesellschaft der Commerzbank Gruppe mit Emittenten von in der Information genannten Wertpapieren in einer umfassenden Geschäftsverbindung stehen (z.B. Dienstleistungen im Investmentbanking; Kreditgeschäfte). Sie kann hierbei in Besitz von Erkenntnissen gelangen, die in der Information nicht berücksichtigt sind. Ebenso können die Commerzbank AG, eine andere Gesellschaft der Commerzbank Gruppe oder Kunden der Commerzbank AG Geschäfte in oder mit Bezug auf die hier angesprochenen Wertpapier getätigt haben. Nähere Informationen zu möglichen Interessenkonflikten der Commerzbank AG finden Sie unter www.commerzbank.de/wphg.

Votenverteilung

Eine Übersicht der votenverteilung für das vergangene Quartal über alle von der Investmentstrategie des Geschäftsfeldes Privat- und Unternehmerkunden der Commerzbank AG analysierten Werte, verglichen mit der votenverteilung für Werte, für die die Commerzbank AG Investment-Banking-Dienstleistungen erbringt, finden Sie unter www.commerzbank.de/wphg.

Besonderer Risikohinweis für Wertpapiere von Banken

Gläubiger sind grundsätzlich immer dem Risiko ausgesetzt, dass Verpflichtungen aus einem Wertpapier nicht erfüllt werden (Bonitätsrisiko des Emittenten). Dieses Risiko besteht im Falle einer Insolvenz, das heißt bei Überschuldung oder Zahlungsunfähigkeit des Emittenten. Sofern es sich bei dem Emittenten um ein Kreditinstitut handelt, sind außerdem besondere Vorschriften anwendbar. In diesem Fall besteht das zusätzliche Risiko, dass eine Behörde eine Abwicklungsmaßnahme anordnet. Eine solche Anordnung kann ergehen, wenn beispielsweise die Vermögenswerte des Kreditinstituts die Höhe der Verbindlichkeiten unterschreiten, das Kreditinstitut derzeit oder in naher Zukunft seine Verbindlichkeiten bei Fälligkeit nicht begleichen kann oder das Kreditinstitut eine außerordentliche finanzielle Unterstützung benötigt. Eine solche behördliche Anordnung kann unter anderem zur teilweisen oder vollständigen Herabschreibung von Forderungen aus dem Wertpapier führen. Einzelheiten zu den Folgen solcher Abwicklungsmaßnahmen für die Gläubiger sind auf der Internetseite www.commerzbank.de/Bankenabwicklung dargestellt.

Votenänderungen

Die voten der Anlageexperten des Geschäftsfeldes Privat- und Unternehmerkunden der Commerzbank AG in den vergangenen 12 Monaten lauteten:

Société Générale Memory Express Return-Zertifikat auf BMW, WKN - ST0AU7

Votum	Geändert am
Verkauf	29. März 2019

Das votum bezeichnet die zentrale, auf Markt- und produktmerkmalen begründete allgemeine Einschätzung der Commerzbank Anlageexperten zum jeweiligen produkt. Das votum stellt hingegen keine individuelle Anlageempfehlung dar. Weitere Informationen zu unserer votensystematik finden Sie unter www.commerzbank.de/wphg.

Zuständige Aufsichtsbehörden

Europäische Zentralbank, Sonnemannstraße 20, 60314 Frankfurt am Main
 Bundesanstalt für Finanzdienstleistungsaufsicht, Graurheindorfer Str. 108, 53117 Bonn und Marie-Curie-Str. 24-28, 60439 Frankfurt
 (Internet: www.bafin.de)

Memory Express Return-Zertifikat

auf die Aktie der BMW AG (Ausgabetag 28.02.2018)

Dieses Memory Express Return-Zertifikat kombiniert die Möglichkeit einer vorzeitigen Fälligkeit mit der Chance auf Ausschüttungen während der Laufzeit. Das Besondere ist der eingebaute Memory-Effekt, der die Nachzahlung eventuell ausgefallener Ausschüttungen ermöglicht. Im Gegenzug besteht das Risiko, am Laufzeitende vollständig an Kursverlusten beteiligt zu sein, wenn die eingebaute Barriere am Laufzeitende unterschritten wird.

Mögliche vorzeitige Fälligkeit durch Express-Funktion

Dieses Memory Express Return-Zertifikat bezieht sich auf die Aktie der BMW AG und hat eine maximale Laufzeit von vier Jahren. Während der Laufzeit kann es fällig und vorzeitig zurückgezahlt werden. Hierfür wird der Schlusskurs der Aktie an den vorzeitigen Bewertungstagen mit dem vorzeitigen Auszahlungslevel von 86,77 Euro verglichen:

- Schließt die Aktie auf oder über dem vorzeitigen Auszahlungslevel, erhalten Sie den vorzeitigen Zahlungsbetrag von 1.000 Euro.
- Schließt die Aktie unter dem vorzeitigen Auszahlungslevel, läuft das Zertifikat automatisch weiter.

Komfortable Barriere verbessert die Gewinnchancen

Kommt es zu keiner vorzeitigen Fälligkeit, entscheidet der Schlusskurs der Aktie am letzten Bewertungstag (Referenzpreis) über die Art und Höhe der Rückzahlung:

- Liegt der Referenzpreis auf oder über der Barriere von 59,43745 Euro (68,5% des Basispreises), erhalten Sie den Festbetrag von 1.000 Euro.
- Liegt der Referenzpreis unter der Barriere, erhalten Sie eine durch das Bezugsverhältnis festgelegte Anzahl an Aktien. Für die Berechnung des Bezugsverhältnisses ist der Basispreis entscheidend. Da dieser dem Aktienniveau bei Ausgabe entspricht, kommt es in diesem Fall zur vollständigen Beteiligung an Kursverlusten der Aktie. Der Gegenwert der gelieferten Aktien wird deutlich unter dem Ausgabepreis liegen.

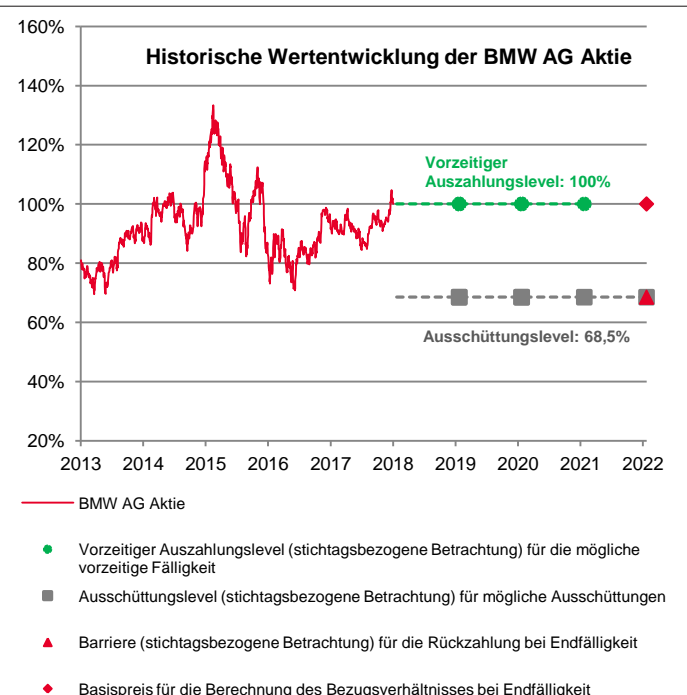
Chance auf Ausschüttungen mit Memory-Effekt

Sie erhalten an jedem Ausschüttungstermin die Chance auf eine Ausschüttung. Hierfür wird an jedem Ausschüttungsbewertungstag der Schlusskurs der Aktie mit dem Ausschüttungslevel von 59,43745 Euro (68,5% des Basispreises) verglichen:

- Schließt die Aktie auf oder über dem Ausschüttungslevel, erhalten Sie eine Ausschüttung von 62,50 Euro.
- Schließt die Aktie unter dem Ausschüttungslevel, entfällt die Ausschüttung. Nicht erfolgte Ausschüttungen sind dank des Memory-Effekts jedoch nicht verloren. Denn sofern die Aktie an einem der darauffolgenden Ausschüttungsbewertungstage wieder auf oder über dem Ausschüttungslevel schließt, werden auch bis dahin ausgefallene Ausschüttungen nachgeholt.

Die möglichen Ausschüttungen stellen die maximale Gewinnchance dar. Ferner können alle Ausschüttungen entfallen, wenn der Basispreis an allen Bewertungstagen unter dem Ausschüttungslevel liegt.

Während der Laufzeit erhalten Sie keine weiteren Erträge (z.B. Dividenden).

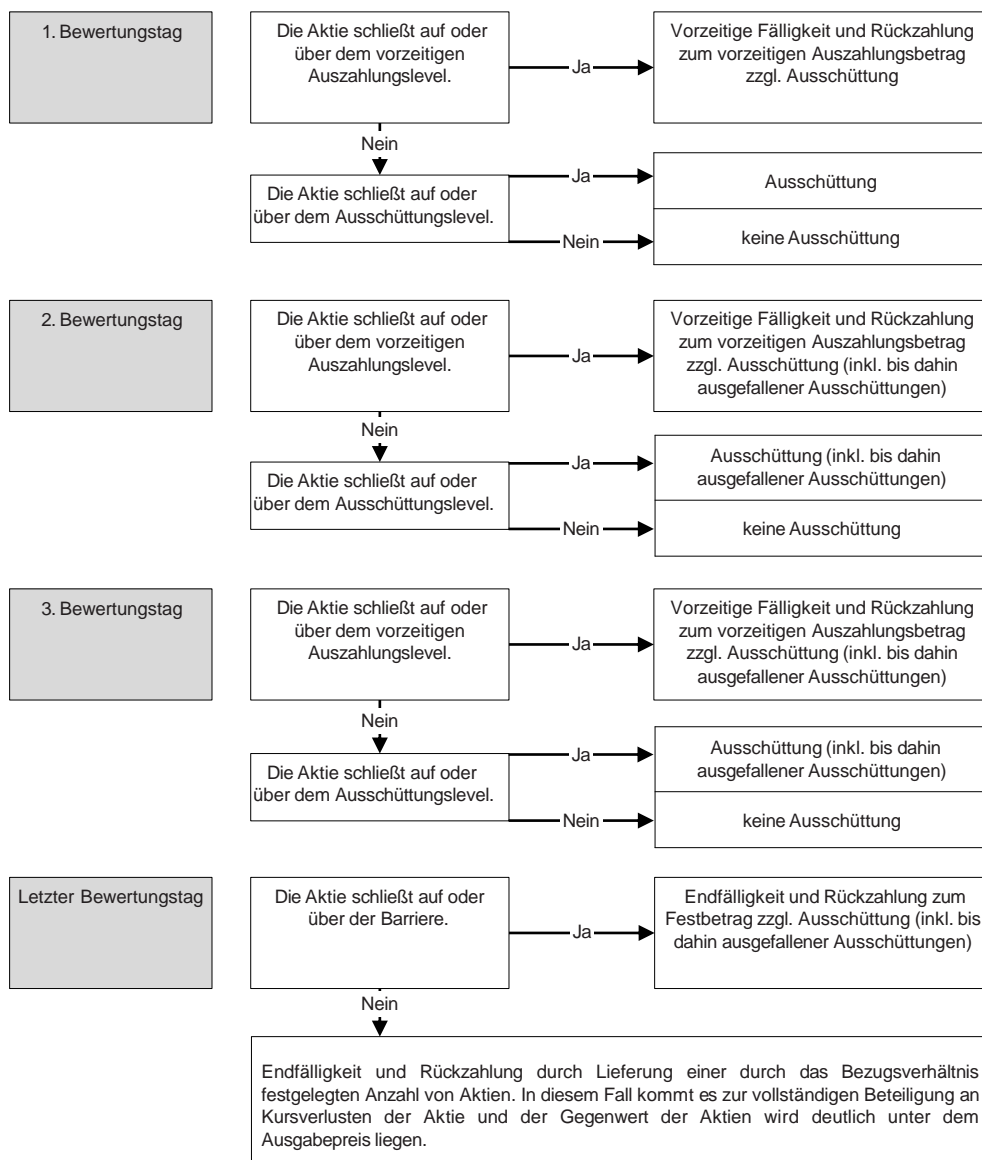


Funktionsweise anhand von Beispielen									
Beispiel	Bewertungstag	Schlusskurs der Aktie am 1. vorzeitigen Bewertungstag	Referenzpreis (Schlusskurs der Aktie am letzten Bewertungstag)	Barriere / Ausschüttungslevel*	Rückzahlung	Ausschüttung	Auszahlungsbetrag inkl. Ausschüttungen	Anlageergebnis vor individuellen Transaktionskosten Aktie	Zertifikat
1	21.02.2019	105%		68,5%	1.000 €	62,50 €	1.062,50 €	5%	6,25%
2	21.02.2022		110%	68,5%	1.000 €	250,00 €	1.250 €	10%	25%
3	21.02.2022		100%	68,5%	1.000 €	250,00 €	1.250 €	0%	25%
4	21.02.2022		80%	68,5%	1.000 €	250,00 €	1.250 €	-20%	25%
5	21.02.2022		75%	68,5%	1.000 €	250,00 €	1.250 €	-25%	25%
6	21.02.2022		60%	68,5%	11,5247205 Aktien	–	600 €	-40%	-40%
7	21.02.2022		10%	68,5%	11,5247205 Aktien	–	100 €	-90%	-90%

Annahmen: Ausgabepreis: 1.000 €; vorzeitiger Auszahlungsbetrag / Basispreis: 86,77 €; Bezugsverhältnis: 11,5247205

* Entspricht einer Barriere von 59,43745 €

Rückzahlungsprofil



Produktdaten			
Produktname	Memory Express Return-Zertifikat auf die Aktie der BMW AG	ISIN / WKN	DE000ST0AU76 / ST0AU7
Emittentin	SG Issuer	Ausgabetag	28.02.2018 (Valuta: 28.02.2018)
Garantiegeberin	Société Générale (Moody's A2, Standard & Poor's A, Fitch A+)	Währung Zertifikat	EUR
Basiswert	Bayerische Motoren Werke AG (ISIN: DE0005190003)	Währung Basiswert	EUR
Ausgabepreis	1.000,00 EUR	Nominalbetrag	1.000,00 EUR
Basispreis	86,77 EUR	Referenzpreis	Schlusskurs des Basiswerts am letzten Bewertungstag
Börsennotierung	Frankfurt (Freiverkehr) (ab 29.03.2018) ¹ Stuttgart (Freiverkehr) (ab 29.03.2018) ¹	Ausschüttungslevel	59,43745 EUR (68,5% des Basispreises)
Anfänglicher Bewertungstag	21.02.2018	Vorzeitige Fälligkeitstage	(1) 28.02.2019; (2) 28.02.2020; (3) 01.03.2021
Vorzeitige Bewertungstage	(1) 21.02.2019; (2) 21.02.2020; (3) 22.02.2021	Mögliche Ausschüttungstermine	(1) 28.02.2019; (2) 28.02.2020; (3) 01.03.2021; (4) 28.02.2022
Ausschüttungsbewertungstage	(1) 21.02.2019; (2) 21.02.2020; (3) 22.02.2021; (4) 21.02.2022	Barriere	59,43745 EUR (68,5% des Basispreises)
Ausschüttung	62,50 EUR	Vorzeitiger Auszahlungslevel	86,77 EUR (100% des Basispreises)
Fälligkeitstag	28.02.2022	Vertriebszulassung	Deutschland
Bezugsverhältnis	11,5247205 Aktien ²	Memory-Effekt	Eine Nachzahlung ausgefallener Ausschüttungen ist dann möglich, wenn der Basiswert an einem späteren Bewertungstag auf oder über dem Ausschüttungslevel schließt.
Zeichnungsfrist	07.02.2018 bis max. 21.02.2018 (16:00 Uhr, Ortszeit Frankfurt am Main)	Anwendbares Recht	Deutsches Recht
Vorzeitige Fälligkeit	Schließt der Basiswert an einem der vorzeitigen Bewertungstage auf oder über dem vorzeitigen Auszahlungslevel, erhalten Sie den vorzeitigen Auszahlungsbetrag.		
Endfälligkeit	Wird das Zertifikat nicht vorzeitig fällig und liegt der Referenzpreis a) auf oder über der Barriere, erhalten Sie den Festbetrag. b) unter der Barriere, erhalten Sie eine durch das Bezugsverhältnis festgelegte Anzahl von Aktien. Bruchteile werden in bar gezahlt. ²		

¹ Die Emittentin wird unter normalen Marktbedingungen fortlaufend indikative (unverbindliche) An- und Verkaufskurse stellen (Market Making). Hierzu ist sie jedoch rechtlich nicht verpflichtet. In außergewöhnlichen Marktsituationen oder bei technischen Störungen kann ein Erwerb bzw. Verkauf des Zertifikats vorübergehend erschwert oder nicht möglich sein.

² Bruchteile von Aktien werden nicht geliefert. Inhaber des Zertifikats erhalten pro 1.000 EUR Ausgabepreis eine ganze Zahl der entsprechenden Aktie und für den Bruchteil einen Betrag in Euro.

Chancen

- Chance auf Ausschüttungen von jeweils 62,50 Euro pro Zertifikat an den Ausschüttungsterminen – selbst bei moderat fallenden Kursen.
- Die Barriere sowie das Ausschüttungslevel liegen komfortabel unterhalb des Aktienkurses zum Zeitpunkt der Ausgabe und erhöhen Ihre Gewinnchancen.
- Der Memory-Effekt ermöglicht die nachträgliche Zahlung ausgefallener Ausschüttungen.

Produktbezogene Risiken

- Wird das Zertifikat nicht vorzeitig zurückgezahlt und liegt der Referenzpreis unter der Barriere, kommt es zu einer Aktienlieferung. Der Gegenwert der dann gelieferten Aktien liegt unter dem Ausgabepreis und spiegelt den Kursverlust der Aktie seit dem Ausgabebetrag wider.
- Im ungünstigsten Fall sind die gelieferten Aktien wertlos. Ferner können alle Ausschüttungen entfallen, wenn der Schlusskurs der Aktie an allen Bewertungstagen unter dem Ausschüttungslevel liegt.

Allgemeine Risiken bei der Anlage in Zertifikate

Emittentenrisiko: Anleger sind dem Risiko ausgesetzt, dass die Emittentin ihre Verpflichtungen aus dem Zertifikat nicht erfüllen kann, beispielsweise im Falle einer Insolvenz (Zahlungsunfähigkeit / Überschuldung) oder einer behördlichen Anordnung von Abwicklungsmaßnahmen. Eine solche Anordnung durch die Abwicklungsbehörde kann im Falle einer Bestandsgefährdung der Emittentin auch im Vorfeld eines Insolvenzverfahrens ergehen. Dabei stehen der Abwicklungsbehörde umfangreiche Eingriffsbefugnisse zu. Unter anderem kann sie die Ansprüche der Anleger aus dem Zertifikat bis auf null herabsetzen, das Zertifikat beenden oder in Aktien der Emittentin umwandeln und Rechte der Anleger aussetzen. Ein Totalverlust des eingesetzten Kapitals ist möglich. Das Zertifikat unterliegt als Schuldverschreibung keiner Einlagensicherung.

Kündigungs- und Wiederanlagerisiko: Die Emittentin kann das Zertifikat bei Eintritt eines außerordentlichen Ereignisses kündigen. Ein außerordentliches Ereignis ist beispielsweise die Einstellung der Notierung oder der Wegfall eines Basiswerts, Gesetzesänderungen, Steuerereignisse oder der Wegfall der Möglichkeit für die Emittentin, die erforderlichen Absicherungsgeschäfte zu tätigen. In diesem Fall kann der Rückzahlungsbetrag unter Umständen auch erheblich unter dem Erwerbspreis liegen. Sogar ein Totalverlust ist möglich. Zudem trägt der Anleger das Risiko, dass zu einem für ihn ungünstigen Zeitpunkt gekündigt wird und er den Rückzahlungsbetrag nur zu schlechteren Bedingungen wieder anlegen kann. Das Wiederanlagerisiko besteht darüber hinaus auch im Falle einer vorzeitigen Fälligkeit des Zertifikats.

Preisänderungsrisiko: Der Anleger trägt das Risiko, dass der Wert des Zertifikats während der Laufzeit insbesondere durch die nachfolgenden marktpreisbestimmenden Faktoren nachteilig beeinflusst wird und auch deutlich unter dem Erwerbspreis liegen kann. Insbesondere können sich

- ein fallender Kurs der Aktie,
- steigende Zinsen,
- eine steigende Dividendenerwartung,
- ein Anstieg der Volatilität (erwartete Schwankungsintensität) sowie
- eine Verschlechterung der Bonität der Emittentin

wertmindernd auf das Zertifikat auswirken. Umgekehrt können die Faktoren wertsteigernd auf das Zertifikat wirken. Einzelne Faktoren können sich gegenseitig verstärken oder aufheben.

Weitere Informationen finden Sie im Prospekt sowie im Basisinformationsblatt.

Diese Information dient Werbezwecken und stellt weder einen Prospekt im Sinne des Zivilrechts noch im Sinne des Wertpapierprospektgesetzes dar und darf auch nicht so ausgelegt werden. Die in diesem Marketingdokument enthaltenen Produktinformationen sind keine Empfehlung zum Erwerb oder Verkauf des Memory Express Return-Zertifikates und können eine individuelle Beratung durch die Bank / Sparkasse oder einen Berater des Anlegers nicht ersetzen. Dieses Marketingdokument enthält wesentliche Informationen über das Memory Express Return-Zertifikat. Der Prospekt, etwaige Nachträge zum Prospekt sowie die Endgültigen Bedingungen werden gemäß § 14 Abs. 2 S. 1 Nr. 3 a) Wertpapierprospektgesetz auf der Internetseite der Société Générale (www.sg-zertifikate.de) veröffentlicht und werden von der Société Générale, Zweigniederlassung Frankfurt am Main, Neue Mainzer Straße 46-50, 60311 Frankfurt am Main, oder von den Finanzintermediären, die die Schuldverschreibungen platzieren oder verkaufen, auf Verlangen in Papierform kostenlos zur Verfügung gestellt. Um weitere ausführlichere Informationen, insbesondere zur Struktur und zu den mit einer Investition in das Memory Express Return-Zertifikat verbundenen Risiken zu erhalten, sollten potentielle Anleger dieses Dokument lesen.

Verkaufsbeschränkungen: Wer das Produkt in irgendeinem Land anbietet, verkauft, weiterverkauft oder weitergibt oder dort Angebotsmaterial zum Produkt verbreitet, hat alle geltenden Rechtsvorschriften einzuhalten.

Garantieerklärung: Es besteht eine Garantieerklärung der Société Générale. Die Société Générale garantiert die Zahlung aller Beträge unter diesem Memory Express Return-Zertifikat (wie unter Ziffer Nr. 1 dargestellt) bedingungslos und unwiderruflich.