

Société Générale Elite Zertifikat auf Allianz und BASF (worst-of)

Votum: Halten 

Werbung

Eine Beschreibung der Risiken dieser Anlage finden Sie im Basisinformationsblatt / Produktinformationsblatt (gesetzliche Pflichtinformation). Sie sind im Begriff, ein Produkt zu erwerben, das nicht einfach ist und schwer zu verstehen sein kann.

Votum: Halten 

Einschätzung

Das Management macht klare Vorgaben zu Ergebniswachstum, Effizienzsteigerung, Ausschüttung und forciert die Durchdringung mit digitalen Angeboten als Antwort auf verändertes Kundenverhalten und das anhaltend niedrige Zinsniveau. Die Kapitalstärke erlaubt trotz der Marktverwerfungen durch Corona die Ausschüttung einer Dividende. Dies ist ein Zeichen der Stärke mit Blick auf die Eigenkapitalposition. Die hohe Qualität des Unternehmens ist nach der jüngsten Kurskorrektur nur unzureichend gespiegelt.

Nach einem Übergangsjahr 2019 mit deutlich rückläufigem EBIT wollte BASF 2020 die operative Ertragskraft stabilisieren. Wegen der Corona-Pandemie wird daraus nichts. Das zweite Quartal markierte das diesjährige Tief, das dritte und vierte Quartal werden besser. Zuletzt wagte BASF auch wieder einen Ausblick auf 2020, Umsatz und EBIT werden unter Vorjahr erwartet. Der Börsengang von Wintershall/DEA wird nun für das Jahr 2021 geplant. Die Dividendenrendite von BASF beläuft sich aktuell auf unter 6%.

Bitte beachten Sie ebenfalls die detaillierte Einschätzung zum Basiswert.

Das Produkt entwickelt sich konzeptionsgemäß. Daher besteht produktbezogen grundsätzlich kein Handlungsbedarf und wir votieren das Produkt aktuell mit Halten.

15. Oktober 2020 12:08 Uhr

Stammdaten

WKN	SR7XX6
ISIN	DE000SR7XX65
Basiswert	Allianz BASF
Zeichnung	11.08.2020 - max. 25.08.2020 16:00 Uhr
Ausgabetag	25.08.2020
Endfälligkeit	01.09.2025
Produkt- Risikoklasse	E
Emittentin/ Garantin	SG Issuer (Garantin Société Générale S.A.)

Produktstruktur

Die Produktlaufzeit und die Rückzahlungshöhe des Elite-Zertifikates ist abhängig von der Wertentwicklung aller Basiswerte gegenüber dem Startniveau. Das Zertifikat verfügt über stichtagsbezogene, sinkende Auszahlungslevel und eine festgelegte Ertragschance pro Laufzeitjahr. Sofern an den festgelegten Bewertungstagen alle zu Grunde liegenden Basiswerte auf oder über einem vorab festgelegten Auszahlungslevel schließen, erhält der Anleger am betreffenden Fälligkeitstag eine (vorzeitige) Rückzahlung zum Ausgabepreis zuzüglich der Ertragschance pro Laufzeitjahr.

Schließt mindestens einer der zu Grunde liegenden Basiswerte am letzten Bewertungstag unter dem relevanten Auszahlungslevel, richtet sich die Rückzahlung nach der prozentualen Wertentwicklung des am stärksten gefallen Basiswertes.

Prospekt

Wir empfehlen Ihnen den Prospekt zu lesen, bevor Sie eine Anlageentscheidung treffen, um die potenziellen Risiken und Chancen der Entscheidung vollends zu verstehen. Die Billigung eines Prospekts durch eine zuständige Behörde ist nicht als Befürwortung der angebotenen oder zum Handel an einem geregelten Markt zugelassenen Wertpapiere zu verstehen.

Den Prospekt zu diesem Zertifikat finden Sie unter:

https://zertifikate.societegenerale.de/EmcWebApi/api/Downloads/document/mostrecent/BASE_PROSPECTUS/DE000SR7XX65

Die dazugehörigen endgültigen Bedingungen finden Sie unter:

https://zertifikate.societegenerale.de/EmcWebApi/api/Downloads/document/mostrecent/FINAL_TERMS/DE000SR7XX65

Kosteninformation

Die anfallenden Kosten beim Kauf (Agio bzw. Filialanteil oder Transaktionskosten) entnehmen Sie diesem Dokument unter „Weitere Daten“. Grundsätzlich werden die angegebene Kosten erhoben. Diese variieren jedoch in Abhängigkeit des gewählten Depotmodells. So fällt z.B. beim PremiumDepot nur ein Teil dieser Kostenbestandteil an.

Eine auf die jeweilige Transaktion bezogene Aufstellung der Gesamtkosten („Kosteninformation vor Wertpapiergeschäft“) erhalten Sie rechtzeitig vor Auftragserteilung. Die „Kosteninformation vor Wertpapiergeschäft“ beinhaltet neben den beim Kauf und Verkauf anfallenden Kosten und den laufenden Zertifikatskosten als Teil der Produktkosten, auch zusätzliche Kostenbestandteile wie z.B. ein eventuelles Depot- bzw. Pauschalentgelt und Produktkosten, sowie die Auswirkung der Gesamtkosten auf die Rendite der Anlage.

Weitere Daten

Bewertungstag	25.08.2025
Emissionspreis	100 EUR zzgl. 2,00 % Agio
Basiswert 1	Allianz
Startniveau	185,00 EUR
Basiswert 2	BASF
Startniveau	51,78 EUR
Auszahlungslevel	90%/ 90%/ 80%/ 70%/ 60%
Ertragschance	7,00%
Höchstbetrag	135,- EUR
Handelbarkeit	börsentäglich
Art der Notierung	Stücknotiz

Impressum

Herausgeber: Privat- und Unternehmerkunden Produktmanagement Wertpapier
Autoren: Martin Bordt (Spezialist Strukturierte Produkte), Karsten Eberle (Spezialist Strukturierte Produkte)
Verantwortlich: Thorsten Plaswig
Stand unserer Einschätzung: 15. Oktober 2020

Wichtige Hinweise

Wichtige Hinweise

Diese Information ist eine Marketingunterlage im Sinne des Wertpapierhandelsgesetzes, d.h. sie genügt nicht allen Anforderungen für Anlageempfehlungen und Anlagestrategieempfehlungen und für die Commerzbank AG oder ihre Mitarbeiter besteht kein gesetzliches Verbot, vor Veröffentlichung der Information in den darin genannten Wertpapierprodukten zu handeln.

Adressat

Die hier wiedergegebenen Informationen und Wertungen ("Information") sind primär für Kunden der Commerzbank AG in Deutschland bestimmt. Insbesondere dürfen diese Informationen nicht nach Großbritannien, den USA oder nach Kanada eingeführt oder dort verarbeitet werden.

Kein Angebot; keine Beratung

Diese Information dient ausschließlich Informationszwecken und stellt weder eine individuelle Anlageempfehlung noch ein Angebot zum Kauf oder Verkauf von Wertpapieren oder sonstigen Finanzinstrumenten dar. Diese Ausarbeitung allein ersetzt nicht eine individuelle anleger- und anlagegerechte Beratung.

Informationsquellen; Aktualisierungsbedingungen

Die in der Ausarbeitung enthaltenen Informationen wurden sorgfältig zusammengestellt. Wesentliche Informationsquellen, die die Commerzbank AG für zuverlässig erachtet. Eine Gewähr für die Richtigkeit und Vollständigkeit kann jedoch nicht übernommen werden. Einschätzungen und Bewertungen reflektieren die Meinung des Verfassers im Zeitpunkt der Erstellung der Ausarbeitung. Ob und in welchem zeitlichen Abstand eine Aktualisierung dieser Ausarbeitung erfolgt, ist vorab nicht festgelegt worden.

Prospekt

Den aktuellen veröffentlichten Prospekt erhalten Sie in jeder Commerzbank-Filiale.

Interessenkonflikte im Vertrieb

Die Commerzbank AG erhält für den Vertrieb des genannten Wertpapiers den Ausgabeaufschlag und/oder Vertriebs-/Vertriebsfolgeprovisionen von der Fondsgesellschaft oder Emittentin bzw. erzielt als Emittentin oder Verkäuferin eigene Erträge.

Andere Interessen der Commerzbank AG; Hinweise zu möglichen Interessenkonflikten

Als Universalbank kann die Commerzbank AG oder eine andere Gesellschaft der Commerzbank Gruppe mit Emittenten von in der Information genannten Wertpapieren in einer umfassenden Geschäftsverbindung stehen (z.B. Dienstleistungen im Investmentbanking; Kreditgeschäfte). Sie kann hierbei in Besitz von Erkenntnissen gelangen, die in der Information nicht berücksichtigt sind. Ebenso können die Commerzbank AG, eine andere Gesellschaft der Commerzbank Gruppe oder Kunden der Commerzbank AG Geschäfte in oder mit Bezug auf die hier angesprochenen Wertpapier getätigt haben.

Nähere Informationen zu möglichen Interessenkonflikten der Commerzbank AG finden Sie unter www.commerzbank.de/wphg.

Votenverteilung

Eine Übersicht der Votesverteilung für das vergangene Quartal über alle von der Investmentstrategie des Geschäftsfeldes Privat- und Unternehmerkunden der Commerzbank AG analysierten Werte, verglichen mit der Votesverteilung für Werte, für die die Commerzbank AG Investment-Banking-Dienstleistungen erbringt, finden Sie unter www.commerzbank.de/wphg.

Besonderer Risikohinweis für Wertpapiere von Banken

Gläubiger sind grundsätzlich immer dem Risiko ausgesetzt, dass Verpflichtungen aus einem Wertpapier nicht erfüllt werden (Bonitätsrisiko des Emittenten). Dieses Risiko besteht im Falle einer Insolvenz, das heißt bei Überschuldung oder Zahlungsunfähigkeit des Emittenten. Sofern es sich bei dem Emittenten um ein Kreditinstitut handelt, sind außerdem besondere Vorschriften anwendbar. In diesem Fall besteht das zusätzliche Risiko, dass eine Behörde eine Abwicklungsmaßnahme anordnet. Eine solche Anordnung kann ergehen, wenn beispielsweise die Vermögenswerte des Kreditinstituts die Höhe der Verbindlichkeiten unterschreiten, das Kreditinstitut derzeit oder in naher Zukunft seine Verbindlichkeiten bei Fälligkeit nicht begleichen kann oder das Kreditinstitut eine außerordentliche finanzielle Unterstützung benötigt. Eine solche behördliche Anordnung kann unter anderem zur teilweisen oder vollständigen Herabschreibung von Forderungen aus dem Wertpapier führen. Einzelheiten zu den Folgen solcher Abwicklungsmaßnahmen für die Gläubiger sind auf der Internetseite www.commerzbank.de/Bankenabwicklung dargestellt.

Votenänderungen

Die Voten der Anlageexperten des Geschäftsfeldes Privat- und Unternehmenskunden der Commerzbank AG in den vergangenen 12 Monaten lauteten:

Société Générale Elite Zertifikat auf Allianz und BASF (worst-of), WKN - SR7XX6

Votum	Geändert am
Halten	09. September 2020
Starker Kauf	06. August 2020

Das Votum bezeichnet die zentrale, auf Markt- und Produktmerkmalen begründete allgemeine Einschätzung der Commerzbank Anlageexperten zum jeweiligen Produkt. Das Votum stellt hingegen keine individuelle Anlageempfehlung dar. Weitere Informationen zu unserer Votensystematik finden Sie unter www.commerzbank.de/wphg.

Zuständige Aufsichtsbehörden

Europäische Zentralbank, Sonnemannstraße 20, 60314 Frankfurt am Main

Bundesanstalt für Finanzdienstleistungsaufsicht, Graurheindorfer Str. 108, 53117 Bonn und Marie-Curie-Str. 24-28, 60439 Frankfurt

(Internet: www.bafin.de)

Kurzübersicht

ISIN	DE000SR7XX65
WKN	SR7XX6
Zeichnungsfrist	11.08. bis 25.08.2020
Höchstbetrag	135 €
Barriere	60% des Schlusskurses des jeweiligen Basiswerts am Ausgabetag

ELITE ZERTIFIKAT

AUF DIE BASF SE UND ALLIANZ SE AKTIEN (WORST-OF) (AUSGABETAG 25.08.2020)

- **Laufzeit:** max. 5 Jahre
- Mögliche **vorzeitige Fälligkeit**
- **Jährlich steigende Ertragschance**
- **Endfälligkeit:** Rückzahlung zum Höchstbetrag oder Partizipation am Kursverlust der stärker gefallenen Aktie

Elite Zertifikate beziehen sich im Vergleich zu klassischen Express Zertifikaten nicht nur auf einen, sondern auf zwei Basiswerte. Der Basiswert mit der schlechteren Wertentwicklung (Worst-of) ist für die Rückzahlung entscheidend. Dies erhöht vergleichsweise das Risiko der Anlage, bietet aber gleichzeitig höhere Renditechancen.

MÖGLICHE VORZEITIGE FÄLLIGKEIT DURCH EXPRESS-FUNKTION

Dieses Elite Zertifikat bezieht sich sowohl auf die Aktie der BASF SE als auch auf die Aktie der Allianz SE.

Es hat eine maximale Laufzeit von fünf Jahren und kann während der Laufzeit fällig und vorzeitig zurückgezahlt werden. Hierfür wird der Schlusskurs der jeweiligen Aktie an den vorzeitigen Bewertungstagen mit dem jeweiligen vorzeitigen Auszahlungslevel verglichen:

- Schließen beide Aktien auf oder über dem jeweiligen vorzeitigen Auszahlungslevel, erhalten Sie den entsprechenden vorzeitigen Auszahlungsbetrag.
- Schließt mindestens eine der beiden Aktien unter dem jeweiligen vorzeitigen Auszahlungslevel, läuft das Zertifikat automatisch weiter.

SINKENDE AUSZAHLUNGSLEVEL BEI STEIGENDEN ERTRAGSCHANCEN

Um die Wahrscheinlichkeit einer vorzeitigen Fälligkeit zu erhöhen, ist das Elite Zertifikat ab dem zweiten Jahr mit sinkenden Auszahlungsleveln ausgestattet. Hierfür werden am Ausgabetag die jeweiligen vorzeitigen Auszahlungslevel in Prozent des Schlusskurses der entsprechenden Aktie (Basispreis) festgelegt: Das vorzeitige Auszahlungslevel liegt im ersten Jahr bei 90 Prozent, im zweiten Jahr bei 90 Prozent, im dritten Jahr bei 80 Prozent und im vierten Jahr bei 70 Prozent des jeweiligen Basispreises.

Gleichzeitig erhöht sich Ihre Ertragschance pro Laufzeitjahr: Der vorzeitige Auszahlungsbetrag für eine Fälligkeit nach einem Jahr liegt bei indikativ 107 Euro. Dieser erhöht sich im zweiten Jahr auf indikativ 114 Euro, im dritten Jahr auf indikativ 121 Euro und im vierten Jahr auf indikativ 128 Euro.

NIEDRIGE BARRIERE VERBESSERT DIE GEWINNCHANCEN

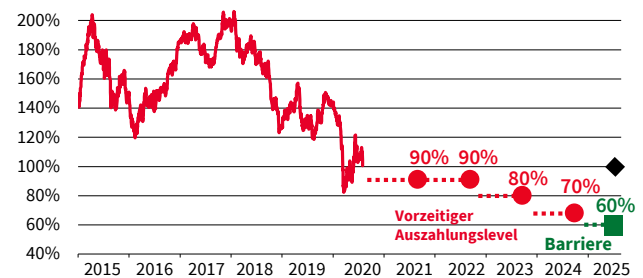
Kommt es zu keiner vorzeitigen Fälligkeit, entscheiden die Schlusskurse der Aktien am letzten Bewertungstag (Referenzpreise) über die Höhe der Rückzahlung. Hierfür wird am Ausgabetag eine Barriere bei 60 Prozent des jeweiligen Schlusskurses der entsprechenden Aktie festgelegt:

- Liegen beide Referenzpreise auf oder über der jeweiligen Barriere, erhalten Sie den Höchstbetrag von 135 Euro.
- Liegt nur einer der beiden Referenzpreise unter der jeweiligen Barriere, erhalten Sie einen Betrag, der den prozentualen Verlust der stärker gefallenen Aktie zwischen Basispreis und Referenzpreis widerspiegelt. In diesem Fall wird der Betrag unter dem Ausgabepreis liegen und Sie sind an Kursrückgängen voll beteiligt.

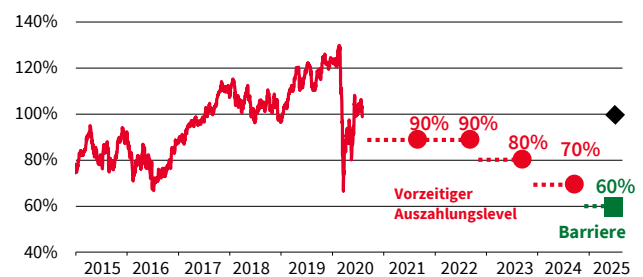
Die möglichen Auszahlungsbeträge stellen die maximale Gewinnchance dar. Während der Laufzeit erhalten Sie keine weiteren laufenden Erträge (z.B. Dividenden).

HISTORISCHE WERTENTWICKLUNG DER BASISWERTE

BASF SE



Allianz SE



— BASF SE / Allianz SE

● Vorzeitige Auszahlungslevel (stichtagsbezogene Betrachtung) für die mögliche vorzeitige Fälligkeit

■ Barriere (stichtagsbezogene Betrachtung) für die Rückzahlung bei Endfälligkeit

◆ Basispreis für die Berechnung des Rückzahlungsbetrags bei Endfälligkeit

Quelle: Bloomberg, Stand: 31.07.2020. **Frühere Wertentwicklungen sind kein verlässlicher Indikator für künftige Wertentwicklungen.**

FUNKTIONSWEISE ANHAND VON BEISPIELEN

Beispiel	Bewertungstag	vorzeitiger Auszahlungslevel/ Barriere	Schlusskurs der Aktien am jeweiligen Bewertungstag		Auszahlungsbetrag	Anlageergebnis vor individuellen Transaktionskosten		
			BASF SE	Allianz SE		BASF SE	Allianz SE	Zertifikat
1	(vorzeitig) 25.08.2021	90%	95%	95%	107 €	-5%	-5%	7%
2	(vorzeitig) 25.08.2022	90%	130%	130%	114 €	30%	30%	14%
3	25.08.2025	60%	65%	110%	135 €	-35%	10%	35%
4	25.08.2025	60%	65%	61%	135 €	-35%	-39%	35%
5	25.08.2025	60%	65%	45%	45 €	-35%	-55%	-55%
6	25.08.2025	60%	65%	10%	10 €	-35%	-90%	-90%

Annahme: Ausgabepreis: 100 €; Basispreis: BASF SE 51,78€, Allianz SE 185 € (je 100%); vorzeitige Auszahlungslevel: (1) 90%, (2) 90%, (3) 80%, (4) 70%; Barriere: BASF SE 31,068 €, Allianz SE 111 € (je 60%); beim Anlageergebnis der Aktie ohne Berücksichtigung von Dividenden; Rundungsdifferenzen sind möglich

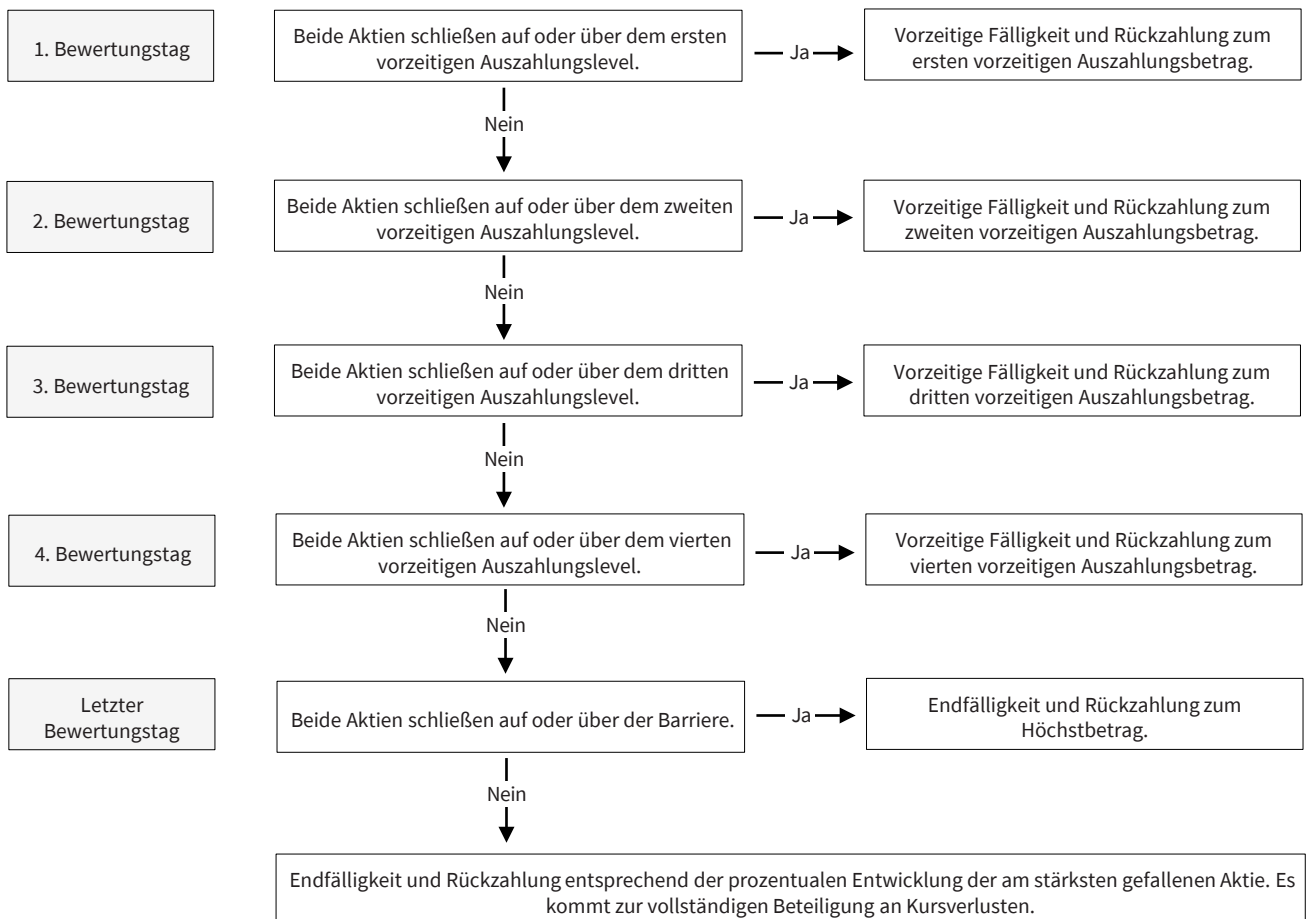
Beispiel 1: Es kommt zu einer vorzeitigen Rückzahlung. Die Schlusskurse der Aktien liegen am ersten vorzeitigen Bewertungstag über dem vorzeitigen Auszahlungslevel. Die Rückzahlung erfolgt zum ersten vorzeitigen Auszahlungsbetrag (107 €).

Beispiel 2: Es kommt zu einer vorzeitigen Rückzahlung. Die Schlusskurse der Aktien liegen am zweiten vorzeitigen Bewertungstag über dem vorzeitigen Auszahlungslevel. Die Rückzahlung erfolgt zum zweiten vorzeitigen Auszahlungsbetrag (114 €).

Beispiele 3 - 4: Es kommt zu keiner vorzeitigen Rückzahlung, da die Schlusskurse der Aktien am vorzeitigen Bewertungstag niemals auf oder über dem vorzeitigen Auszahlungslevel lagen. Am letzten Bewertungstag liegen die Schlusskurse der Aktien über der Barriere. Endfälligkeit und Rückzahlung entsprechen dem Höchstbetrag (135 €).

Beispiele 5 - 6: Es kommt zu keiner vorzeitigen Rückzahlung, da die Schlusskurse der Aktien am vorzeitigen Bewertungstag niemals auf oder über dem vorzeitigen Auszahlungslevel lagen. Am letzten Bewertungstag liegt der Schlusskurs einer Aktie unter der Barriere. Endfälligkeit und Rückzahlung entsprechen der prozentualen Entwicklung der am stärksten gefallenen Aktie. Es kommt zur vollständigen Beteiligung an Kursverlusten.

RÜCKZAHLUNGSPROFIL



PRODUKTDATEN

Produktname	Elite Zertifikat auf die BASF SE und Allianz SE Aktien
Emittentin	SG Issuer
Garantiegeberin (Rating)	Société Générale (Moody's A1, Standard & Poor's A, Fitch A)
WKN / ISIN	SR7XX6 / DE000SR7XX65
Basiswerte	BASF SE (ISIN: DE000BASF111) Allianz SE (ISIN: DE0008404005)
Währung Basiswerte	Euro
Währung Zertifikat	Euro
Ausgabepreis	100 €
Zeichnungsfrist	11.08. – max. 25.08.2020 (16:00 Uhr)
Ausgabebetrag	25.08.2020 (Valuta: 01.09.2020)
Börsennotierung ²	Frankfurt, Stuttgart (ab 15.10.2020)
Schlusskurse ¹ des jeweiligen Basiswerts am Ausgabebetrag	BASF SE: 51,78 € (100%) Allianz SE: 185 € (100%)
Rückgabe ²	Börsentäglich möglich

¹ Maßgebliche Börse: Frankfurt Stock Exchange (Xetra) / Euronext Amsterdam

² Die Emittentin wird unter normalen Marktbedingungen fortlaufend indikative (unverbindliche) An- und Verkaufskurse stellen (Market Making). Hierzu ist sie jedoch rechtlich nicht verpflichtet. In außergewöhnlichen Marktsituationen oder bei technischen Störungen kann ein Erwerb bzw. Verkauf des Zertifikats vorübergehend erschwert oder nicht möglich sein.

VORZEITIGE FÄLLIGKEIT

	(1) 90% des jeweiligen Basispreises / 107 €; (2) 90% des jeweiligen Basispreises / 114 €; (3) 80% des jeweiligen Basispreises / 121 €; (4) 70% des jeweiligen Basispreises / 128 €
Vorzeitige Auszahlungslevel / vorzeitige Auszahlungsbeträge	
Vorzeitige Bewertungstage	(1) 25.08.2021; (2) 25.08.2022; (3) 25.08.2023; (4) 26.08.2024
Vorzeitige Fälligkeitstage	(1) 01.09.2021; (2) 01.09.2022; (3) 01.09.2023; (4) 02.09.2024
Vorzeitige Fälligkeit	Schließen beide Aktien an einem der vorzeitigen Bewertungstage auf oder über dem jeweiligen vorzeitigen Auszahlungslevel, erhalten Sie den entsprechenden vorzeitigen Auszahlungsbetrag.

ENDFÄLLIGKEIT

Letzter Bewertungstag	25.08.2025
Fälligkeitstag	01.09.2025
Höchstbetrag	135 €
Basispreis	Schlusskurs ¹ des jeweiligen Basiswerts am Ausgabebetrag
Referenzpreis	Schlusskurs ¹ des jeweiligen Basiswerts am letzten Bewertungstag
Barriere	BASF SE: 31,068 € Allianz SE: 111 € (entspricht 60% des Schlusskurses ¹ des jeweiligen Basiswerts am Ausgabebetrag)
Endfälligkeit	Wird das Zertifikat nicht vorzeitig fällig und a) liegen beide Referenzpreise auf oder über der Barriere, erhalten Sie den Höchstbetrag. b) liegt mindestens ein Referenzpreis unter der Barriere, erhalten Sie einen Betrag, der die prozentuale Entwicklung der stärker gefallenen Aktie widerspiegelt.

Eine genaue Information zu Ihren individuellen Kosten erhalten Sie über die *Kosteninformation vor Wertpapiergeschäft* bei der Commerzbank.

Zusätzliche Produktinformation zu Worst-of-Produkten

Sie sind im Begriff ein sogenanntes Worst-of-Produkt zu erwerben. Hierbei handelt es sich um ein strukturiertes Finanzprodukt, dessen Höhe der Rückzahlung sich in Abhängigkeit von der Entwicklung des am schlechtesten gelaufenen Basiswertes bestimmt. Es besteht das Risiko eines Verlusts des von Ihnen investierten Betrags. Dieses Risiko ist abhängig von dem Basiswert mit der schlechtesten Wertentwicklung (Worst-of) des Korbs an Basiswerten. Selbst wenn sich der Korb insgesamt oder einzelne Basiswerte darin positiv entwickeln, kommt es für die Bestimmung der Rückzahlung allein auf den Basiswert mit der schlechtesten Wertentwicklung an.

CHANCEN

- Jährlich steigende Ertragschance – selbst bei fallenden Kursen.
- Der für den Anlageerfolg relevante Auszahlungslevel reduziert sich jährlich.
- Wird das Zertifikat nicht vorzeitig fällig, erhöht die eingebaute Barriere am Laufzeitende die Wahrscheinlichkeit einer Rückzahlung zum Höchstbetrag.

PRODUKTBEZOGENE RISIKEN

- Wird das Zertifikat nicht vorzeitig zurückgezahlt und liegt der Referenzpreis auch nur einer Aktie unter der Barriere, erfolgt die Rückzahlung zu einem Betrag, der unter dem Ausgabepreis liegt und der vom Schlusskurs, der am stärksten gefallenen Aktie abhängt.
- Im ungünstigsten Fall kommt es zu einem Totalverlust des eingesetzten Kapitals, wenn eine der Aktien am letzten Bewertungstag wertlos ist.

ALLGEMEINE RISIKEN BEI DER ANLAGE IN ZERTIFIKATE

- *Korrelationsrisiko:* Die Korrelation bzw. Wechselbeziehung zwischen den einzelnen Basiswerten kann wertmindernd auf das Zertifikat wirken. Eine hohe Korrelation bedeutet, dass die Wertentwicklungen der Basiswerte gleichgerichtet sind (z.B. in der Regel bei Basiswerten aus derselben Branche und demselben Land). Eine niedrige Korrelation hingegen gibt an, dass sich die verschiedenen Basiswerte unabhängig oder gegensätzlich voneinander entwickeln. Ein sehr unterschiedlicher oder gegensätzlicher Kursverlauf (niedrige Korrelation) ist für den Anleger nachteilig, da sich das Risiko erhöht, dass mindestens der Schlusskurs eines Basiswerts unter seiner Barriere liegt.
- *Emittentenrisiko:* Anleger sind dem Risiko ausgesetzt, dass die Emittentin ihre Verpflichtungen aus dem Zertifikat nicht erfüllen kann, beispielsweise im Falle einer Insolvenz (Zahlungsunfähigkeit/Überschuldung) oder einer behördlichen Anordnung von Abwicklungsmaßnahmen. Eine solche Anordnung durch die Abwicklungsbehörde kann im Falle einer Bestandsgefährdung der Emittentin auch im Vorfeld eines Insolvenzverfahrens ergehen. Dabei stehen der Abwicklungsbehörde

umfangreiche Eingriffsbefugnisse zu. Unter anderem kann sie die Ansprüche der Anleger aus dem Zertifikat bis auf null herabsetzen, das Zertifikat beenden oder in Aktien der Emittentin umwandeln und Rechte der Anleger aussetzen. Ein Totalverlust des eingesetzten Kapitals ist möglich. Das Zertifikat unterliegt als Schuldverschreibung keiner Einlagensicherung.

- *Kündigungs- und Wiederanlagerisiko:* Die Emittentin kann das Zertifikat bei Eintritt eines außerordentlichen Ereignisses kündigen. Ein außerordentliches Ereignis ist beispielsweise die Einstellung der Notierung oder der Wegfall eines Basiswerts, Gesetzesänderungen, Steuerereignisse oder der Wegfall der Möglichkeit für die Emittentin, die erforderlichen Absicherungsgeschäfte zu tätigen. In diesem Fall kann der Rückzahlungsbetrag unter Umständen auch erheblich unter dem Erwerbspreis liegen. Sogar ein Totalverlust ist möglich. Zudem trägt der Anleger das Risiko, dass zu einem für ihn ungünstigen Zeitpunkt gekündigt wird und er den Rückzahlungsbetrag nur zu schlechteren Bedingungen wieder anlegen kann. Das Wiederanlagerisiko besteht darüber hinaus auch im Falle einer vorzeitigen Fälligkeit des Zertifikats.
- *Preisänderungsrisiko:* Der Anleger trägt das Risiko, dass der Wert des Zertifikats während der Laufzeit insbesondere durch die nachfolgenden marktpreisbestimmenden Faktoren nachteilig beeinflusst wird und auch deutlich unter dem Erwerbspreis liegen kann. Insbesondere können sich
 - ein fallender Kurs mindestens einer Aktie,
 - eine fallende Korrelation zwischen den einzelnen Aktien,
 - steigende Zinsen,
 - eine steigende Dividendenerwartung,
 - ein Anstieg der Volatilität (erwartete Schwankungsintensität) sowie
 - eine Verschlechterung der Bonität der Emittentin
 wertmindernd auf das Zertifikat auswirken. Umgekehrt können die Faktoren wertsteigernd auf das Zertifikat wirken. Einzelne Faktoren können sich gegenseitig verstärken oder aufheben.

Weitere Informationen finden Sie im [Basisprospekt](#), den [Endgültigen Bedingungen](#) sowie im Basisinformationsblatt.

WICHTIGE HINWEISE

Diese Information dient Werbezwecken und stellt weder einen [Prospekt](#) im Sinne des Zivilrechts noch im Sinne des Wertpapierprospektgesetzes dar und darf auch nicht so ausgelegt werden. Die in diesem Marketingdokument enthaltenen Produktinformationen sind keine Empfehlung zum Erwerb oder Verkauf des Elite Zertifikats und können eine individuelle Beratung durch die Bank / Sparkasse oder einen Berater des Anlegers nicht ersetzen. Die Billigung des [Prospekts](#) ist nicht als Befürwortung der angebotenen oder zum Handel an einem geregelten Markt zugelassenen Wertpapiere zu verstehen. Sie sind im Begriff, ein Produkt zu erwerben, das nicht einfach ist und schwer zu verstehen sein kann.

Dieses Marketingdokument enthält wesentliche Informationen über das Elite Zertifikat. Der [Prospekt](#), etwaige Nachträge zum Prospekt sowie die [Endgültigen Bedingungen](#) werden gemäß den gesetzlichen Vorgaben auf der Internetseite der Société Générale (www.sg-zertifikate.de) veröffentlicht und werden von der Société Générale, Zweigniederlassung Frankfurt am Main, Neue Mainzer Straße 46-50, 60311 Frankfurt am Main, oder von den Finanzintermediären, die die Schuldverschreibungen platzieren oder verkaufen, auf Verlangen in Papierform kostenlos zur Verfügung gestellt. Um weitere ausführlichere Informationen, insbesondere zur Struktur und zu den mit einer Investition in das Elite Zertifikat verbundenen Risiken zu erhalten, sollten potenzielle Anleger den [Prospekt](#) lesen, bevor sie eine Anlageentscheidung treffen.

Basisprospekt: https://zertifikate.societegenerale.de/EmcWebApi/api/Downloads/document/mostrecent/BASE_PROSPECTUS/DE000SR7XX65

Endgültige Bedingungen: https://zertifikate.societegenerale.de/EmcWebApi/api/Downloads/document/mostrecent/FINAL_TERMS/DE000SR7XX65

Verkaufsbeschränkungen: Wer das Produkt in irgendeinem Land anbietet, verkauft, weiterverkauft oder weitergibt oder dort Angebotsmaterial zum Produkt verbreitet, hat alle geltenden Rechtsvorschriften einzuhalten.

Garantieerklärung: Es besteht eine Garantieerklärung der Société Générale. Die Société Générale garantiert die Zahlung aller Beträge unter diesem Elite Zertifikat (wie oben dargestellt) bedingungslos und unwiderruflich.

Stand: 25. August 2020