



**Société Générale Daily Stufen-Express Zertifikat auf SAP**

Votum: Halten ✓

Eine Beschreibung der Risiken dieser Anlage finden Sie im Basisinformationsblatt / Produktinformationsblatt (gesetzliche Pflichtinformation). Sie sind im Begriff, ein Produkt zu erwerben, das nicht einfach ist und schwer zu verstehen sein kann.

**Votum: Halten** ✓

**Einschätzung**

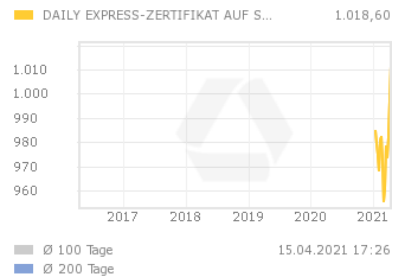
Die lange Zeit erfolgreiche SAP-Story wurde durch eine Gewinnwarnung jäh ausgebremst. Nun steht dem Unternehmen zunächst ein Übergangsjahr mit nur verhaltenen Wachstumsaussichten bevor. SAP legt den Fokus jetzt noch mehr auf ein wesentlich auf der Cloud basierendes Geschäftsmodell. Erst im Anschluss an die nun angegangene Neupositionierung darf wieder mit deutlichem Wachstum und einer einhergehend verbesserten Profitabilität gerechnet werden. Auf jeden Fall bleibt SAP auf mittlere Sicht gut positioniert.

Bitte beachten Sie ebenfalls die detaillierte Einschätzung zum Basiswert.

Das Produkt entwickelt sich konzeptionsgemäß. Daher besteht produktbezogen grundsätzlich kein Handlungsbedarf und wir votieren das Produkt aktuell mit Halten.

15. April 2021 13:56 Uhr

Chart 5 Jahre



**Produktstruktur**

**Überschaubare Laufzeit**

Die maximale Laufzeit des Daily Stufen-Express Zertifikates beträgt vier Jahre. Das Startniveau entspricht dem Schlußkurs der Basiswert-Aktie bei Auflage, die Barriere wird prozentual ausgehend vom Startniveau festgelegt.

Das Besondere sind die eingebaute tägliche Betrachtung für die vorzeitige Fälligkeit (nach Ablauf des ersten Laufzeitjahres) sowie die während der Beobachtungszeiträume von Jahr zu Jahr sinkenden Auszahlungslevel.

#### Tägliche Betrachtung der vorzeitigen Rückzahlung

Das Zertifikat kann nach Ablauf des ersten Laufzeitjahres auf täglicher Basis fällig und vorzeitig zurückgezahlt werden. Für die vorzeitige Fälligkeit sind die jeweiligen maßgeblichen Auszahlungslevel relevant.

Diese sinken während der Beobachtungszeiträume von anfänglich 95% auf 85% des Schlusskurses der Aktie am Ausgabetag. Während der Beobachtungszeiträume wird täglich der Schlusskurs der Aktie mit dem jeweiligen maßgeblichen vorzeitigen Auszahlungslevel verglichen.

#### Taggenaue Berechnung der Express-Zahlung bei vorzeitiger Fälligkeit

Schließt die Aktie auf oder über dem jeweiligen maßgeblichen vorzeitigen Auszahlungslevel, wird das Zertifikat sofort vorzeitig fällig und zum Ausgabepreis zzgl. Express-Zahlung zurückbezahlt. Die Ausschüttung wird dabei taggenau berechnet.

#### Rückzahlung am Laufzeitende

Kommt es zu keiner vorzeitigen Fälligkeit, entscheidet der Schlusskurs der Basiswert-Aktie am Bewertungstag über die Rückzahlung.

Liegt dieser Referenzpreis auf oder über dem finalen Auszahlungslevel, erfolgt die Rückzahlung zum Nennbetrag von 1.000 Euro zzgl. der Ausschüttung der Laufzeit entsprechend (Höchstbetrag).

Liegt der Referenzpreis jedoch unter dem finalen Auszahlungslevel, aber auf oder über der Barriere, erfolgt ebenfalls eine Rückzahlung zum Nennbetrag von 1.000 Euro - jedoch ohne zusätzliche Ausschüttung.

Liegt der Referenzpreis unter der Barriere, erfolgt die Rückzahlung zum Ausgabepreis abzüglich des prozentualen Verlustes der Basiswertaktie zwischen Ausgabetag und letztem Bewertungstag.

In diesem Fall kommt es zur vollständigen Beteiligung an Kursverlusten der Aktie und der Gegenwert der Aktien wird deutlich unter dem Ausgabepreis liegen.

#### Prospekt

Wir empfehlen Ihnen den Prospekt zu lesen, bevor Sie eine Anlageentscheidung treffen, um die potenziellen Risiken und Chancen der Entscheidung vollends zu verstehen. Die Billigung eines Prospekts durch eine zuständige Behörde ist nicht als Befürwortung der angebotenen oder zum Handel an einem geregelten Markt zugelassenen Wertpapiere zu verstehen.

Den Prospekt zu diesem Zertifikat finden Sie unter:

[https://zertifikate.societegenerale.de/EmcWebApi/api/Downloads/document/mostrecent/BASE\\_PROSPECTUS/DE000SR69CB0](https://zertifikate.societegenerale.de/EmcWebApi/api/Downloads/document/mostrecent/BASE_PROSPECTUS/DE000SR69CB0)

Die dazugehörigen endgültigen Bedingungen finden Sie unter:

[https://zertifikate.societegenerale.de/EmcWebApi/api/Downloads/document/mostrecent/FINAL\\_TERMS/DE000SR69CB0](https://zertifikate.societegenerale.de/EmcWebApi/api/Downloads/document/mostrecent/FINAL_TERMS/DE000SR69CB0)

#### Stammdaten

WKN	SR69CB
ISIN	DE000SR69CB0
Basiswert	SAP
Zeichnung	19.11.2020 - max. 07.12.2020 16:00 Uhr
Ausgabetag	07.12.2020
Endfälligkeit	16.12.2024
Produkt- Risikoklasse	E
Emittentin/ Garantin	Société Générale Effekten GmbH (Garantin = Société Générale S.A.)

#### Weitere Daten

Bewertungstag	09.12.2024
Basispreis in %	100,00
Basispreis	101,72 EUR
Emissionspreis	1000 EUR zzgl. 1,50 % Agio
Startniveau	101,72 EUR
Ausgabepreis	1.000,- EUR
Express- Zahlung bei vorzeitiger Fälligkeit	55,- EUR pro Laufzeitjahr (taggenaue Berechnung)
Höchstbetrag	1.220 EUR
Barriere	71,204 EUR
Barriere in %	70%
Handelbarkeit	börsentäglich
Bezugsverhältnis	9,830908
Vorzeit. Tilg. Level	96,634 EUR (1. Jahr) 91,548 EUR (2. Jahr) 86,462 EUR (3. Jahr)
Vorzeit. Tilg. Level % (tägliche Betrachtung)	95% (08.12.2021 bis 07.12.2022) 90% (08.12.2022 bis 07.12.2023) 85% (08.12.2023 bis 06.12.2024)
Art der Notierung	Stücknotiz

## Kosteninformation

Die anfallenden Kosten beim Kauf (Agio bzw. Filialanteil oder Transaktionskosten) entnehmen Sie diesem Dokument unter „Weitere Daten“. Grundsätzlich werden die angegebene Kosten erhoben. Diese variieren jedoch in Abhängigkeit des gewählten Depotmodells. So fällt z.B. beim PremiumDepot nur ein Teil dieser Kostenbestandteil an.

Eine auf die jeweilige Transaktion bezogene Aufstellung der Gesamtkosten („Kosteninformation vor Wertpapiergeschäft“) erhalten Sie rechtzeitig vor Auftragserteilung. Die „Kosteninformation vor Wertpapiergeschäft“ beinhaltet neben den beim Kauf und Verkauf anfallenden Kosten und den laufenden Zertifikatskosten als Teil der Produktkosten, auch zusätzliche Kostenbestandteile wie z.B. ein eventuelles Depot- bzw. Pauschalentgelt und Produktkosten, sowie die Auswirkung der Gesamtkosten auf die Rendite der Anlage.

---

### Impressum

Herausgeber: Privat- und Unternehmenskunden Produktmanagement Wertpapier  
Autoren: Martin Bordt (Spezialist Strukturierte Produkte), Karsten Eberle (Spezialist Strukturierte Produkte)  
Verantwortlich: Thorsten Plaswig  
Stand unserer Einschätzung: 15. April 2021

---

## Wichtige Hinweise

### Wichtige Hinweise

**Diese Information ist eine Marketingunterlage im Sinne des Wertpapierhandelsgesetzes, d.h. sie genügt nicht allen Anforderungen für Anlageempfehlungen und Anlagestrategieempfehlungen und für die Commerzbank AG oder ihre Mitarbeiter besteht kein gesetzliches Verbot, vor Veröffentlichung der Information in den darin genannten Wertpapierprodukten zu handeln.**

### Adressat

Die hier wiedergegebenen Informationen und Wertungen ("Information") sind primär für Kunden der Commerzbank AG in Deutschland bestimmt. Insbesondere dürfen diese Informationen nicht nach Großbritannien, den USA oder nach Kanada eingeführt oder dort verarbeitet werden.

### Kein Angebot: keine Beratung

Diese Information dient ausschließlich Informationszwecken und stellt weder eine individuelle Anlageempfehlung noch ein Angebot zum Kauf oder Verkauf von Wertpapieren oder sonstigen Finanzinstrumenten dar. Diese Ausarbeitung allein ersetzt nicht eine individuelle anleger- und anlagegerechte Beratung.

### Informationsquellen; Aktualisierungsbedingungen

Die in der Ausarbeitung enthaltenen Informationen wurden sorgfältig zusammengestellt. Wesentliche Informationsquellen, die die Commerzbank AG für zuverlässig erachtet. Eine Gewähr für die Richtigkeit und Vollständigkeit kann jedoch nicht übernommen werden. Einschätzungen und Bewertungen reflektieren die Meinung des Verfassers im Zeitpunkt der Erstellung der Ausarbeitung. Ob und in welchem zeitlichen Abstand eine Aktualisierung dieser Ausarbeitung erfolgt, ist vorab nicht festgelegt worden.

### Prospekt

Den aktuellen veröffentlichten Prospekt erhalten Sie in jeder Commerzbank-Filiale.

### Interessenkonflikte im Vertrieb

Die Commerzbank AG erhält für den Vertrieb des genannten Wertpapiers den Ausgabeaufschlag und/oder Vertriebs-/Vertriebsfolgeprovisionen von der Fondsgesellschaft oder Emittentin bzw. erzielt als Emittentin oder Verkäuferin eigene Erträge.

### Andere Interessen der Commerzbank AG; Hinweise zu möglichen Interessenkonflikten

Als Universalbank kann die Commerzbank AG oder eine andere Gesellschaft der Commerzbank Gruppe mit Emittenten von in der Information genannten Wertpapieren in einer umfassenden Geschäftsverbindung stehen (z.B. Dienstleistungen im Investmentbanking; Kreditgeschäfte). Sie kann hierbei in Besitz von Erkenntnissen gelangen, die in der Information nicht berücksichtigt sind. Ebenso können die Commerzbank AG, eine andere Gesellschaft der Commerzbank Gruppe oder Kunden der Commerzbank AG Geschäfte in oder mit Bezug auf die hier angesprochenen Wertpapier getätigt haben.

Nähere Informationen zu möglichen Interessenkonflikten der Commerzbank AG finden Sie unter [www.commerzbank.de/wphg](http://www.commerzbank.de/wphg).

#### Votenverteilung

Eine Übersicht der Votesverteilung für das vergangene Quartal über alle von der Investmentstrategie des Geschäftsfeldes Privat- und Unternehmernkunden der Commerzbank AG analysierten Werte, verglichen mit der Votesverteilung für Werte, für die die Commerzbank AG Investment-Banking-Dienstleistungen erbringt, finden Sie unter [www.commerzbank.de/wphg](http://www.commerzbank.de/wphg).

#### Besonderer Risikohinweis für Wertpapiere von Banken

Gläubiger sind grundsätzlich immer dem Risiko ausgesetzt, dass Verpflichtungen aus einem Wertpapier nicht erfüllt werden (Bonitätsrisiko des Emittenten). Dieses Risiko besteht im Falle einer Insolvenz, das heißt bei Überschuldung oder Zahlungsunfähigkeit des Emittenten. Sofern es sich bei dem Emittenten um ein Kreditinstitut handelt, sind außerdem besondere Vorschriften anwendbar. In diesem Fall besteht das zusätzliche Risiko, dass eine Behörde eine Abwicklungsmaßnahme anordnet. Eine solche Anordnung kann ergehen, wenn beispielsweise die Vermögenswerte des Kreditinstituts die Höhe der Verbindlichkeiten unterschreiten, das Kreditinstitut derzeit oder in naher Zukunft seine Verbindlichkeiten bei Fälligkeit nicht begleichen kann oder das Kreditinstitut eine außerordentliche finanzielle Unterstützung benötigt. Eine solche behördliche Anordnung kann unter anderem zur teilweisen oder vollständigen Herabschreibung von Forderungen aus dem Wertpapier führen. Einzelheiten zu den Folgen solcher Abwicklungsmaßnahmen für die Gläubiger sind auf der Internetseite [www.commerzbank.de/Bankenabwicklung](http://www.commerzbank.de/Bankenabwicklung) dargestellt.

#### Votenänderungen

Die Votes der Anlageexperten des Geschäftsfeldes Privat- und Unternehmernkunden der Commerzbank AG in den vergangenen 12 Monaten lauteten:

Société Générale Daily Stufen-Express Zertifikat auf SAP, WKN - SR69CB

Votum	Geändert am
Halten	18. Dezember 2020
Starker Kauf	17. November 2020

Das Votum bezeichnet die zentrale, auf Markt- und Produktmerkmalen begründete allgemeine Einschätzung der Commerzbank Anlageexperten zum jeweiligen Produkt. Das Votum stellt hingegen keine individuelle Anlageempfehlung dar. Weitere Informationen zu unserer Votesystematik finden Sie unter [www.commerzbank.de/wphg](http://www.commerzbank.de/wphg).

#### Zuständige Aufsichtsbehörden

Europäische Zentralbank, Sonnemannstraße 20, 60314 Frankfurt am Main  
 Bundesanstalt für Finanzdienstleistungsaufsicht, Graurheindorfer Str. 108, 53117 Bonn und Marie-Curie-Str. 24-28, 60439 Frankfurt  
 (Internet: [www.bafin.de](http://www.bafin.de))

**Kurzübersicht**

ISIN / WKN	DE000SR69CB0 / SR69CB
Zeichnungsfrist	19.11. bis 07.12.2020
Vorzeitiger Auszahlungsbetrag	1.000 € zzgl. der Express-Zahlung von 55 € pro Laufzeitjahr (taggenaue Berechnung)
Vorzeitige Auszahlungslevel	95%, 90%, 85%
Finales Auszahlungslevel	86,462 € (entspricht 85%)
Barriere	71,204 € (entspricht 70%)

# DAILY STUFEN-EXPRESS-ZERTIFIKAT

## AUF DIE SAP AKTIE (AUSGABETAG 07.12.2020)

- Laufzeit: max. 4 Jahre
- Mögliche tägliche Vorzeitige Fälligkeit nach dem ersten Laufzeitjahr
- Kontinuierlich steigender Vorzeitiger Auszahlungsbetrag
- Endfälligkeit: Rückzahlung zum Höchstbetrag oder Nennbetrag oder Lieferung von Aktien

Ein Daily Stufen-Express-Zertifikat kombiniert die Möglichkeit einer Vorzeitigen Fälligkeit mit der Chance auf einen kontinuierlich steigenden Vorzeitigen Auszahlungsbetrag. Das Besondere sind die eingebaute tägliche Betrachtung für die Vorzeitige Fälligkeit nach Ablauf des ersten Laufzeitjahres sowie die während der Beobachtungszeiträume von Jahr zu Jahr sinkenden Auszahlungslevel. Das Zertifikat kann somit während der Beobachtungszeiträume täglich fällig werden, sobald die Aktie an einem einzigen Tag auf oder über dem entsprechenden Vorzeitigen Auszahlungslevel schließt. Im Gegenzug besteht das Risiko, am Laufzeitende vollständig an Kursverlusten beteiligt zu sein, wenn die eingebaute Barriere am Laufzeitende unterschritten wird.

### MÖGLICHE VORZEITIGE FÄLLIGKEIT DURCH TÄGLICHE EXPRESS-FUNKTION

Dieses Daily Stufen-Express-Zertifikat bezieht sich auf die SAP Aktie und hat eine maximale Laufzeit von vier Jahren. Es kann nach Ablauf des ersten Laufzeitjahres auf täglicher Basis fällig und vorzeitig zurückgezahlt werden. Für die Vorzeitige Fälligkeit sind die jeweiligen maßgeblichen Vorzeitigen Auszahlungslevel relevant. Diese sinken während der Beobachtungszeiträume von anfänglich 95% auf 85% des Schlusskurses der Aktie am Ausgabetag. Während der Beobachtungszeiträume wird täglich der Schlusskurs der Aktie mit dem jeweiligen maßgeblichen Vorzeitigen Auszahlungslevel verglichen:

- Schließt die Aktie auf oder über dem jeweiligen maßgeblichen Vorzeitigen Auszahlungslevel wird das Zertifikat vorzeitig fällig und Sie erhalten den Vorzeitigen Auszahlungsbetrag und somit taggenau die Express-Zahlung.
- Schließt die Aktie unter dem jeweiligen maßgeblichen Vorzeitigen Auszahlungslevel, läuft das Zertifikat automatisch weiter. Durch die tägliche Betrachtung besteht aber jeden Tag neu die Möglichkeit, dass das Zertifikat vorzeitig fällig wird.

Der Vorzeitige Auszahlungsbetrag erhöht sich kontinuierlich während der Laufzeit. Er entspricht dem Nennbetrag von 1.000 € zzgl. der Express-Zahlung. Die Express-Zahlung entspricht 55 € pro Laufzeitjahr. Während der Beobachtungszeiträume findet eine taggenaue Berechnung der Express-Zahlung statt, sodass diese bei Vorzeitiger Fälligkeit in dem jeweiligen Beobachtungszeitraum anteilig ausgezahlt wird.

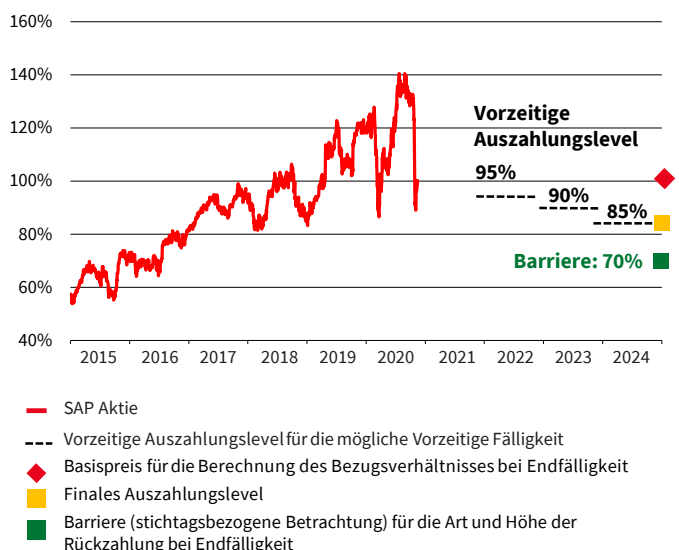
### NIEDRIGE BARRIERE VERBESSERT DIE GEWINNCHANCEN

Kommt es zu keiner Vorzeitigen Fälligkeit, ist das Finale Auszahlungslevel (85%) sowie die Barriere (70%) am Laufzeitende ausschlaggebend für die Art und Höhe der Rückzahlung. Hierfür wird der Schlusskurs der Aktie am letzten Bewertungstag (Referenzpreis) betrachtet:

- Liegt der Referenzpreis auf oder über dem Finalen Auszahlungslevel, erhalten Sie den Höchstbetrag in Höhe von indikativ 1.220€.
- Liegt der Referenzpreis unter dem Finalen Auszahlungslevel und auf oder über der Barriere, erhalten Sie 1.000 € (Nennbetrag).
- Liegt der Referenzpreis unter der Barriere, erhalten Sie eine durch das Bezugsverhältnis festgelegte Anzahl von Aktien. Für die Berechnung des Bezugsverhältnisses ist der Basispreis entscheidend. Da dieser dem Aktienniveau bei Ausgabe entspricht, kommt es in diesem Fall zur vollständigen Beteiligung an den Kursverlusten der Aktie. Der Gegenwert der gelieferten Aktien wird deutlich unter dem Ausgabepreis liegen.

Der mögliche Höchstbetrag stellt die maximale Gewinnchance dar. Während der Laufzeit erhalten Sie keine weiteren laufenden Erträge (z.B. Dividenden).

### HISTORISCHE WERTENTWICKLUNG DES BASISWERTS



Quelle: Bloomberg, Stand: 13.11.2020. **Frühere Wertentwicklungen sind kein verlässlicher Indikator für künftige Wertentwicklungen.**

## FUNKTIONSWEISE ANHAND VON BEISPIELEN

Beispiel	Schlusskurs der Aktie während des Beobachtungszeitraums für die Vorzeitige Fälligkeit	Referenzpreis (Schlusskurs der Aktie am Finalen Bewertungstag)	Vorzeitige Auszahlungslevel / Finales Auszahlungslevel	Barriere	Auszahlungsbetrag	Anlageergebnis vor individuellen Transaktionskosten	
						Aktie	Zertifikat
1	120% (08.12.2021)		95%	70%	1.055,04 €	20%	5,50%
2	95% (30.10.2023)		90%	70%	1.158,95 €	-5%	15,90%
3		130%	85%	70%	1.220 €	30%	22%
4		100%	85%	70%	1.220 €	0%	22%
5		85%	85%	70%	1.220 €	-15%	22%
6		70%	85%	70%	1.000 €	-30%	0%
7		60%	85%	70%	in Aktien (Gegenwert: 600 €)	-40%	-40%
8		10%	85%	70%	in Aktien (Gegenwert: 100 €)	-90%	-90%

Ausgabepreis: 1.000 €; Vorzeitige Auszahlungslevel: (1) 96,634 € (entspricht 95%), (2) 91,548 € (entspricht 90%), (3) 86,462 € (entspricht 85%); Finales Auszahlungslevel: 86,462 € (entspricht 85%); Barriere: 71,204 (entspricht 70%); Express-Zahlung: 55 € pro Laufzeitjahr; beim Anlageergebnis der Aktie ohne Berücksichtigung von Dividenden; Rundungsdifferenzen sind möglich.

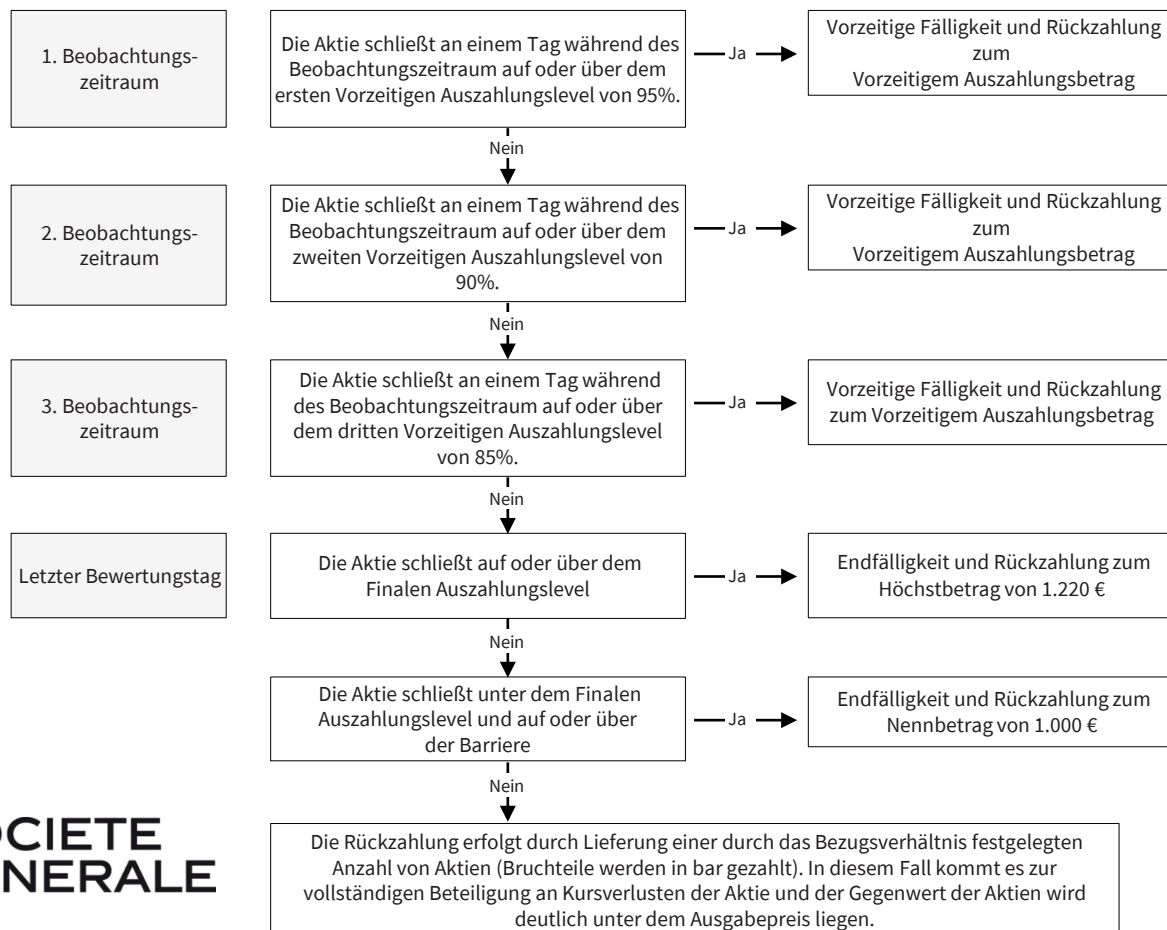
**Beispiel 1 - 2:** Es kommt zu einer vorzeitigen Rückzahlung. Der Schlusskurs der Aktie liegt im jeweiligen Beobachtungszeitraum für die Vorzeitige Fälligkeit auf oder über dem Vorzeitigen Auszahlungslevel. Die Rückzahlung erfolgt zum jeweiligen Vorzeitigen Auszahlungsbetrag.

**Beispiel 3 - 5:** Es kommt zu keiner vorzeitigen Rückzahlung, da die Schlusskurse der Aktie während der jeweiligen Beobachtungszeiträume für die Vorzeitige Fälligkeit niemals auf oder über dem jeweiligen Vorzeitigen Auszahlungslevel lagen. Am letzten Bewertungstag liegt der Schlusskurs der Aktie auf oder über dem Finalen Auszahlungslevel. Die Rückzahlung erfolgt zum Höchstbetrag 1.220 €.

**Beispiel 6:** Es kommt zu keiner vorzeitigen Rückzahlung, da die Schlusskurse der Aktie während der jeweiligen Beobachtungszeiträume für die Vorzeitige Fälligkeit niemals auf oder über dem jeweiligen Vorzeitigen Auszahlungslevel lagen. Am letzten Bewertungstag liegt der Schlusskurs der Aktie unter dem Finalen Auszahlungslevel und auf der Barriere. Die Rückzahlung erfolgt zum Nennbetrag (1.000 €).

**Beispiel 7 - 8:** Es kommt zu keiner vorzeitigen Rückzahlung, da die Schlusskurse der Aktie während der jeweiligen Beobachtungszeiträume für die Vorzeitige Fälligkeit niemals auf oder über dem jeweiligen Vorzeitigen Auszahlungslevel lagen. Am letzten Bewertungstag liegt der Schlusskurs der Aktie unter der Barriere, so dass die Rückzahlung in Aktien erfolgt. Bruchteile werden in bar gezahlt.

## RÜCKZAHLUNGSPROFIL



**PRODUKTDATEN**

Produktname	Daily Stufen-Express-Zertifikat auf die SAP Aktie
Emittentin	Société Générale Effekten GmbH
Garantiegeberin (Rating)	Société Générale (Moody's A1, Standard & Poor's A, Fitch A)
WKN / ISIN	DE000SR69CB0 / SR69CB
Basiswert	SAP SE (ISIN: DE0007164600)
Währung Basiswert	Euro
Nennbetrag	1.000 €
Ausgabepreis	1.000 €
Agio	1,50%
Zeichnungsfrist	19.11. – 07.12.2020 (16:00 Uhr)
Ausgabebetrag	07.12.2020 (Valuta: 14.12.2020)
Schlusskurs <sup>2</sup> des Basiswerts am Ausgabebetrag	101,72 €
Börsennotierung <sup>1</sup>	Frankfurt, Stuttgart (ab 05.01.2021)
Rückgabe <sup>1</sup>	Börsentäglich möglich

**VORZEITIGE FÄLLIGKEIT**

Beobachtungszeiträume für die Vorzeitige Fälligkeit	(1) 07.12.2021 (exkl.) – 07.12.2022 (inkl.) (2) 07.12.2022 (exkl.) – 07.12.2023 (inkl.) (3) 07.12.2023 (exkl.) – 06.12.2024 (inkl.)
Vorzeitige Auszahlungslevel	(1) 96,634 € (entspricht 95%) im (1) Beobachtungszeitraum für die Vorzeitige Fälligkeit (2) 91,548 € (entspricht 90%) im (2) Beobachtungszeitraum für die Vorzeitige Fälligkeit (3) 86,462 € (entspricht 85%) im (3) Beobachtungszeitraum für die Vorzeitige Fälligkeit
	des Schlusskurses <sup>2</sup> des Basiswerts am Ausgabebetrag
Vorzeitige Fälligkeit	Schließt der Basiswert während des jeweils maßgeblichen Beobachtungszeitraums für die Vorzeitige Fälligkeit auf oder über dem jeweiligen maßgeblichen Vorzeitigen Auszahlungslevel, erhalten Sie den Vorzeitigen Auszahlungsbetrag.
Vorzeitiger Bewertungstag	Tag an dem die Vorzeitige Fälligkeit eintritt
Vorzeitiger Fälligkeitstag	Fünf Börsentage nach dem jeweiligen Vorzeitigen Bewertungstag

Vorzeitiger Auszahlungsbetrag	1.000 € zzgl. Express-Zahlung
Express-Zahlung	55 € pro Laufzeitjahr. Während der Beobachtungszeiträume findet eine taggenaue Berechnung der Express-Zahlung statt, sodass diese bei Vorzeitiger Fälligkeit in dem jeweiligen Beobachtungszeitraum anteilig ausgezahlt wird. Der Höchstbetrag der Express-Zahlung beträgt 220 €.

**ENDFÄLLIGKEIT**

Letzter Bewertungstag	09.12.2024
Fälligkeitstag	16.12.2024
Höchstbetrag	1.220 €
Basispreis	Schlusskurs <sup>2</sup> des Basiswerts am Ausgabebetrag
Finales Auszahlungslevel	86,462 € (entspricht 85% des Schlusskurses <sup>2</sup> des Basiswerts am Ausgabebetrag)
Barriere	71,204 € (entspricht 70% des Schlusskurses <sup>2</sup> des Basiswerts am Ausgabebetrag)
Referenzpreis	Schlusskurs <sup>2</sup> des Basiswerts am letzten Bewertungstag
Endfälligkeit	Wird das Zertifikat nicht vorzeitig fällig und liegt der Referenzpreis: a) Auf oder über dem Finalen Auszahlungslevel, erhalten Sie den Höchstbetrag in Höhe von 1.220 €. b) Unter dem Finalen Auszahlungslevel und auf oder über der Barriere, erhalten Sie den Nennbetrag von 1.000 € c) Unter der Barriere, erhalten Sie eine durch das Bezugsverhältnis festgelegte Anzahl von Aktien. Bruchteile werden in bar gezahlt. <sup>3</sup>
Bezugsverhältnis	1.000 € geteilt durch den Basispreis

<sup>1</sup> Die Emittentin wird unter normalen Marktbedingungen fortlaufend indikative (unverbindliche) An- und Verkaufskurse stellen (Market Making). Hierzu ist sie jedoch rechtlich nicht verpflichtet. In außergewöhnlichen Marktsituationen oder bei technischen Störungen kann ein Erwerb bzw. Verkauf des Zertifikats vorübergehend erschwert oder nicht möglich sein.

<sup>2</sup> Maßgebliche Börse: XETRA

<sup>3</sup> Bruchteile von Aktien werden nicht geliefert. Inhaber des Zertifikats erhalten pro 1.000 Euro Ausgabepreis eine ganze Zahl der entsprechenden Aktie und für den Bruchteil einen Betrag in Euro.

Eine genaue Information zu Ihren individuellen Kosten erhalten Sie über die *Kosteninformation vor Wertpapiergeschäft* bei der Commerzbank.



## CHANCEN

- Kontinuierlich steigender Vorzeitiger Auszahlungsbetrag selbst bei moderat fallenden Kursen
- Das für den Anlageerfolg relevante Auszahlungslevel reduziert sich jährlich.
- Mögliche tägliche Vorzeitige Fälligkeit nach dem ersten Laufzeitjahr
- Wird das Zertifikat nicht vorzeitig fällig, erhöht die eingebaute Barriere am Laufzeitende die Wahrscheinlichkeit einer Rückzahlung zum Nennbetrag.

## PRODUKTBEZOGENE RISIKEN

- Wird das Zertifikat nicht vorzeitig zurückgezahlt und liegt der Referenzpreis unter der Barriere, kommt es zu einer Aktienlieferung. Der Gegenwert der dann gelieferten Aktien liegt unter dem Ausgabepreis und spiegelt den Kursverlust der Aktie seit dem Ausgabebetrag wider.
- Im ungünstigsten Fall kommt es zu einem Totalverlust des eingesetzten Kapitals, wenn die zugrunde liegende Aktie am letzten Bewertungstag wertlos ist.

## ALLGEMEINE RISIKEN BEI DER ANLAGE IN ZERTIFIKATE

- *Emittentenrisiko:* Anleger sind dem Risiko ausgesetzt, dass die Emittentin ihre Verpflichtungen aus dem Zertifikat nicht erfüllen kann, beispielsweise im Falle einer Insolvenz (Zahlungsunfähigkeit/Überschuldung) oder einer behördlichen Anordnung von Abwicklungsmaßnahmen. Eine solche Anordnung durch die Abwicklungsbehörde kann im Falle einer Bestandsgefährdung der Emittentin auch im Vorfeld eines Insolvenzverfahrens ergehen. Dabei stehen der Abwicklungsbehörde umfangreiche Eingriffsbefugnisse zu. Unter anderem kann sie die Ansprüche der Anleger aus dem Zertifikat bis auf null herabsetzen, das Zertifikat beenden oder in Aktien der Emittentin umwandeln und Rechte der Anleger aussetzen. Ein Totalverlust des eingesetzten Kapitals ist möglich. Das Zertifikat unterliegt als Schuldverschreibung keiner Einlagensicherung.

- *Kündigungs- und Wiederanlagerisiko:* Die Emittentin kann das Zertifikat bei Eintritt eines außerordentlichen Ereignisses kündigen. Ein außerordentliches Ereignis ist beispielsweise die Einstellung der Notierung oder der Wegfall eines Basiswerts, Gesetzesänderungen, Steuerereignisse oder der Wegfall der Möglichkeit für die Emittentin, die erforderlichen Absicherungs-geschäfte zu tätigen. In diesem Fall kann der Rückzahlungsbetrag unter Umständen auch erheblich unter dem Erwerbspreis liegen. Sogar ein Totalverlust ist möglich. Zudem trägt der Anleger das Risiko, dass zu einem für ihn ungünstigen Zeitpunkt gekündigt wird und er den Rückzahlungsbetrag nur zu schlechteren Bedingungen wieder anlegen kann. Das Wiederanlagerisiko besteht darüber hinaus auch im Falle einer vorzeitigen Fälligkeit des Zertifikats.
- *Preisänderungsrisiko:* Der Anleger trägt das Risiko, dass der Wert des Zertifikats während der Laufzeit insbesondere durch die nachfolgenden marktpreisbestimmenden Faktoren nachteilig beeinflusst wird und auch deutlich unter dem Erwerbspreis liegen kann. Insbesondere können sich
  - ein fallender Kurs der Aktie,
  - steigende Zinsen,
  - eine steigende Dividendenerwartung,
  - ein Anstieg der Volatilität (erwartete Schwankungsintensität) sowie
  - eine Verschlechterung der Bonität der Emittentin wertmindernd auf das Zertifikat auswirken. Umgekehrt können die Faktoren wertsteigernd auf das Zertifikat wirken. Einzelne Faktoren können sich gegenseitig verstärken oder aufheben.

Weitere Informationen finden Sie im [Basisprospekt](#), den [Endgültigen Bedingungen](#) sowie im Basisinformationsblatt.

## WICHTIGE HINWEISE

Diese Information dient Werbezwecken und stellt weder einen [Prospekt](#) im Sinne des Zivilrechts noch im Sinne des Wertpapierprospektgesetzes dar und darf auch nicht so ausgelegt werden. Die in diesem Marketingdokument enthaltenen Produktinformationen sind keine Empfehlung zum Erwerb oder Verkauf des Zertifikats und können eine individuelle Beratung durch die Bank / Sparkasse oder einen Berater des Anlegers nicht ersetzen. Die Billigung des [Prospekts](#) ist nicht als Befürwortung der angebotenen oder zum Handel an einem geregelten Markt zugelassenen Wertpapiere zu verstehen. Sie sind im Begriff, ein Produkt zu erwerben, das nicht einfach ist und schwer zu verstehen sein kann.

Dieses Marketingdokument enthält wesentliche Informationen über das Zertifikat. Der [Prospekt](#), etwaige Nachträge zum Prospekt sowie die [Endgültigen Bedingungen](#) werden gemäß den gesetzlichen Vorgaben auf der Internetseite der Société Générale ([www.sg-zertifikate.de](http://www.sg-zertifikate.de)) veröffentlicht und werden von der Société Générale, Zweigniederlassung Frankfurt am Main, Neue Mainzer Straße 46-50, 60311 Frankfurt am Main, oder von den Finanzintermediären, die die Schuldverschreibungen platzieren oder verkaufen, auf Verlangen in Papierform kostenlos zur Verfügung gestellt. Um weitere ausführlichere Informationen, insbesondere zur Struktur und zu den mit einer Investition in das Zertifikat verbundenen Risiken zu erhalten, sollten potenzielle Anleger den [Prospekt](#) lesen, bevor sie eine Anlageentscheidung treffen.

**Basisprospekt:** [https://zertifikate.societegenerale.de/EmcWebApi/api/Downloads/document/mostrecent/BASE\\_PROSPECTUS/DE000SR69CB0](https://zertifikate.societegenerale.de/EmcWebApi/api/Downloads/document/mostrecent/BASE_PROSPECTUS/DE000SR69CB0)

**Endgültige Bedingungen:** [https://zertifikate.societegenerale.de/EmcWebApi/api/Downloads/document/mostrecent/FINAL\\_TERMS/DE000SR69CB0](https://zertifikate.societegenerale.de/EmcWebApi/api/Downloads/document/mostrecent/FINAL_TERMS/DE000SR69CB0)

**Verkaufsbeschränkungen:** Wer das Produkt in irgendeinem Land anbietet, verkauft, weiterverkauft oder weitergibt oder dort Angebotsmaterial zum Produkt verbreitet, hat alle geltenden Rechtsvorschriften einzuhalten.

**Garantieerklärung:** Es besteht eine Garantieerklärung der Société Générale. Die Société Générale garantiert die Zahlung aller Beträge unter diesem Zertifikat (wie oben dargestellt) bedingungslos und unwiderruflich.

**Stand:** 8. Dezember 2020