



## Société Générale Memory Express Return-Zertifikat auf Total

Votum: Halten

Eine Beschreibung der Risiken dieser Anlage finden Sie im Basisinformationsblatt / Produktinformationsblatt (gesetzliche Pflichtinformation). Sie sind im Begriff, ein Produkt zu erwerben, das nicht einfach ist und schwer zu verstehen sein kann.

Votum: Halten

### Einschätzung

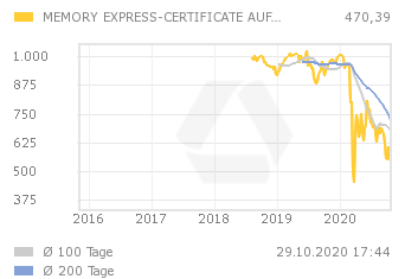
Die Ergebnisse im 2. Quartal waren bei Total weniger stark rückläufig als vom Markt erwartet. Infolge des jüngsten Ölpreiseinbruchs hat Total für 2020 drastische Investitionskürzungen vorgenommen (nicht aber für den Bereich „Erneuerbare Energien“), das Kosteneinsparziel erhöht und weitere Aktienrückkäufe ausgesetzt. Im Gegensatz zu einigen wichtigen Wettbewerbern hat Total seine Quartalsdividende beibehalten.

Bitte beachten Sie ebenfalls die detaillierte Einschätzung zum Basiswert.

Das Produkt entwickelt sich konzeptionsgemäß. Daher besteht produktbezogen grundsätzlich kein Handlungsbedarf und wir votieren das Produkt aktuell mit Halten.

15. Oktober 2020 11:25 Uhr

Chart 5 Jahre



### Produktstruktur

#### Chance auf attraktive Ausschüttung mit Memory Effekt

Die maximale Laufzeit des Zertifikates beträgt vier Jahre. Das Startniveau entspricht dem Schlusskurs der Basiswert-Aktie am Ausgabetag. Notiert der Schlusskurs der Basiswert-Aktie am jährlichen Bewertungstag auf oder oberhalb der Barriere, wird an jedem Ausschüttungstermin eine fixe Ausschüttung gezahlt. Ist an einem der ersten drei Bewertungstage die Ausschüttung ausgefallen, da die Barriere unterschritten wurde, kann sie durch den Memory-Effekt nachgeholt werden. Dies bedeutet, dass bislang

nicht erfolgte Ausschüttungen gezahlt werden, sofern der Schlusskurs der Aktie an einem der darauffolgenden Bewertungstage wieder auf oder oberhalb der Barriere notiert.

#### Vorzeitige Fälligkeit

Das Zertifikat bietet zudem die Chance auf eine vorzeitige Fälligkeit. Liegt der Schlusskurs der Aktie an einem der ersten drei Bewertungstage auf oder über dem Startniveau, wird das Zertifikat vorzeitig fällig und zahlt den Ausgabepreis zzgl. der entsprechenden Ausschüttung zurück.

#### Rückzahlung bei Endfälligkeit

Liegt der Schlusskurs der Aktie unter dem Startniveau, läuft das Zertifikat automatisch weiter. Am Laufzeitende erfolgt die Rückzahlung zu 1.000,00 Euro, sofern die Basiswert-Aktie am 4. Bewertungstag auf oder oberhalb der festgelegten Barriere schließt.

Wird die Barriere jedoch unterschritten, erfolgt die Rückzahlung zum Ausgabepreis abzüglich des prozentualen Verlustes der Basiswertaktie zwischen Ausgabebetrag und letztem Bewertungstag.

#### Stammdaten

WKN	SGM99R
ISIN	DE000SGM99R5
Basiswert	Total
Zeichnung	07.06.2018 - max. 20.06.2018 16:00 Uhr
Ausgabebetrag	20.06.2018
Endfälligkeit	27.06.2022
Produkt- Risikoklasse	E
Emittentin/ Garantin	Société Générale Effekten GmbH (Garantin = Société Générale S.A.)

#### Weitere Daten

Bewertungstag	20.06.2022
Basispreis	51,25 EUR
Emissionspreis	1.000 EUR zzgl. 1,50 % Agio
Startniveau	51,25 EUR
Ausgabepreis	1.000,- €
Ausschüttung	60,- EUR
Barriere	34,85 EUR
Barriere in %	68%
Handelbarkeit	börsentäglich
Bezugsverhältnis	Barausgleich
Art der Notierung	Stücknotiz

#### Impressum

Herausgeber: Privat- und Unternehmerkunden Produktmanagement Wertpapier  
Autoren: Martin Bordt (Spezialist Strukturierte Produkte), Karsten Eberle (Spezialist Strukturierte Produkte)  
Verantwortlich: Thorsten Plaswig  
Stand unserer Einschätzung: 15. Oktober 2020

#### Wichtige Hinweise

Bitte beachten Sie die wichtigen Hinweise am Ende des Dokuments.

**Wichtige Hinweise**

**Diese Information ist eine Marketingunterlage im Sinne des Wertpapierhandelsgesetzes, d.h. sie genügt nicht allen Anforderungen für Anlageempfehlungen und Anlagestrategieempfehlungen und für die Commerzbank AG oder ihre Mitarbeiter besteht kein gesetzliches Verbot, vor Veröffentlichung der Information in den darin genannten Wertpapierprodukten zu handeln.**

**Adressat**

Die hier wiedergegebenen Informationen und Wertungen ("Information") sind primär für Kunden der Commerzbank AG in Deutschland bestimmt. Insbesondere dürfen diese Informationen nicht nach Großbritannien, den USA oder nach Kanada eingeführt oder dort verarbeitet werden.

**Kein Angebot: keine Beratung**

Diese Information dient ausschließlich Informationszwecken und stellt weder eine individuelle Anlageempfehlung noch ein Angebot zum Kauf oder Verkauf von Wertpapieren oder sonstigen Finanzinstrumenten dar. Diese Ausarbeitung allein ersetzt nicht eine individuelle anleger- und anlagegerechte Beratung.

**Informationsquellen; Aktualisierungsbedingungen**

Die in der Ausarbeitung enthaltenen Informationen wurden sorgfältig zusammengestellt. Wesentliche Informationsquellen, die die Commerzbank AG für zuverlässig erachtet. Eine Gewähr für die Richtigkeit und Vollständigkeit kann jedoch nicht übernommen werden. Einschätzungen und Bewertungen reflektieren die Meinung des Verfassers im Zeitpunkt der Erstellung der Ausarbeitung. Ob und in welchem zeitlichen Abstand eine Aktualisierung dieser Ausarbeitung erfolgt, ist vorab nicht festgelegt worden.

**Prospekt**

Den aktuellen veröffentlichten Prospekt erhalten Sie in jeder Commerzbank-Filiale.

**Interessenkonflikte im Vertrieb**

Die Commerzbank AG erhält für den Vertrieb des genannten Wertpapiers den Ausgabeaufschlag und/oder Vertriebs-/Vertriebsfolgeprovisionen von der Fondsgesellschaft oder Emittentin bzw. erzielt als Emittentin oder Verkäuferin eigene Erträge.

**Andere Interessen der Commerzbank AG; Hinweise zu möglichen Interessenkonflikten**

Als Universalbank kann die Commerzbank AG oder eine andere Gesellschaft der Commerzbank Gruppe mit Emittenten von in der Information genannten Wertpapieren in einer umfassenden Geschäftsverbindung stehen (z.B. Dienstleistungen im Investmentbanking; Kreditgeschäfte). Sie kann hierbei in Besitz von Erkenntnissen gelangen, die in der Information nicht berücksichtigt sind. Ebenso können die Commerzbank AG, eine andere Gesellschaft der Commerzbank Gruppe oder Kunden der Commerzbank AG Geschäfte in oder mit Bezug auf die hier angesprochenen Wertpapier getätigt haben. Nähere Informationen zu möglichen Interessenkonflikten der Commerzbank AG finden Sie unter [www.commerzbank.de/wphg](http://www.commerzbank.de/wphg).

**Votenverteilung**

Eine Übersicht der Votenverteilung für das vergangene Quartal über alle von der Investmentstrategie des Geschäftsfeldes Privat- und Unternehmerkunden der Commerzbank AG analysierten Werte, verglichen mit der Votenverteilung für Werte, für die die Commerzbank AG Investment-Banking-Dienstleistungen erbringt, finden Sie unter [www.commerzbank.de/wphg](http://www.commerzbank.de/wphg).

**Besonderer Risikohinweis für Wertpapiere von Banken**

Gläubiger sind grundsätzlich immer dem Risiko ausgesetzt, dass Verpflichtungen aus einem Wertpapier nicht erfüllt werden (Bonitätsrisiko des Emittenten). Dieses Risiko besteht im Falle einer Insolvenz, das heißt bei Überschuldung oder Zahlungsunfähigkeit des Emittenten. Sofern es sich bei dem Emittenten um ein Kreditinstitut handelt, sind außerdem besondere Vorschriften anwendbar. In diesem Fall besteht das zusätzliche Risiko, dass eine Behörde eine Abwicklungsmaßnahme anordnet. Eine solche Anordnung kann ergehen, wenn beispielsweise die Vermögenswerte des Kreditinstituts die Höhe der Verbindlichkeiten unterschreiten, das Kreditinstitut derzeit oder in naher Zukunft seine Verbindlichkeiten bei Fälligkeit nicht begleichen kann oder das Kreditinstitut eine außerordentliche finanzielle Unterstützung benötigt. Eine solche behördliche Anordnung kann unter anderem zur teilweisen oder vollständigen Herabschreibung von Forderungen aus dem Wertpapier führen. Einzelheiten zu den Folgen solcher Abwicklungsmaßnahmen für die Gläubiger sind auf der Internetseite [www.commerzbank.de/Bankenabwicklung](http://www.commerzbank.de/Bankenabwicklung) dargestellt.

**Votenänderungen**

Die Voten der Anlageexperten des Geschäftsfeldes Privat- und Unternehmerkunden der Commerzbank AG in den vergangenen 12 Monaten lauteten:

Société Générale Memory Express Return-Zertifikat auf Total, WKN - SGM99R

Votum	Geändert am
Halten	21. Juni 2018

Das Votum bezeichnet die zentrale, auf Markt- und Produktmerkmalen begründete allgemeine Einschätzung der Commerzbank Anlageexperten zum jeweiligen Produkt. Das Votum stellt hingegen keine individuelle Anlageempfehlung dar. Weitere Informationen zu unserer Votensystematik finden Sie unter [www.commerzbank.de/wphg](http://www.commerzbank.de/wphg).

**Zuständige Aufsichtsbehörden**

Europäische Zentralbank, Sonnemannstraße 20, 60314 Frankfurt am Main  
Bundesanstalt für Finanzdienstleistungsaufsicht, Graurheindorfer Str. 108, 53117 Bonn und Marie-Curie-Str. 24-28, 60439 Frankfurt  
(Internet: [www.bafin.de](http://www.bafin.de))

# Memory Express Return-Zertifikat

## auf die Aktie der Total S.A. (Ausgabetag 20.06.2018)

Dieses Memory Express Return-Zertifikat kombiniert die Möglichkeit einer vorzeitigen Fälligkeit mit der Chance auf Ausschüttungen während der Laufzeit. Das Besondere ist der eingebaute Memory-Effekt, der die Nachzahlung eventuell ausgefallener Ausschüttungen ermöglicht. Im Gegenzug besteht das Risiko, am Laufzeitende vollständig an Kursverlusten beteiligt zu sein, wenn die eingebaute Barriere am Laufzeitende unterschritten wird.

### Mögliche vorzeitige Fälligkeit durch Express-Funktion

Dieses Memory Express Return-Zertifikat bezieht sich auf die Aktie der Total S.A. und hat eine maximale Laufzeit von vier Jahren. Während der Laufzeit kann es fällig und vorzeitig zurückgezahlt werden. Hierfür wird der Schlusskurs der Aktie an den vorzeitigen Bewertungstagen mit dem vorzeitigen Auszahlungslevel von 51,25 Euro verglichen:

- Schließt die Aktie auf oder über dem vorzeitigen Auszahlungslevel, erhalten Sie den vorzeitigen Auszahlungsbetrag von 1.000 Euro.
- Schließt die Aktie unter dem vorzeitigen Auszahlungslevel, läuft das Zertifikat automatisch weiter.

### Komfortable Barriere verbessert die Gewinnchancen

Kommt es zu keiner vorzeitigen Fälligkeit, entscheidet der Schlusskurs der Aktie am letzten Bewertungstag (Referenzpreis) über die Art und Höhe der Rückzahlung:

- Liegt der Referenzpreis auf oder über der Barriere, von 34,85 Euro (68,00% des Basispreises) erhalten Sie den Festbetrag von 1.000 Euro.
- Liegt der Referenzpreis unter der Barriere, sind Sie an Kursrückgängen der Aktie voll beteiligt.

### Chance auf Ausschüttungen mit Memory-Effekt

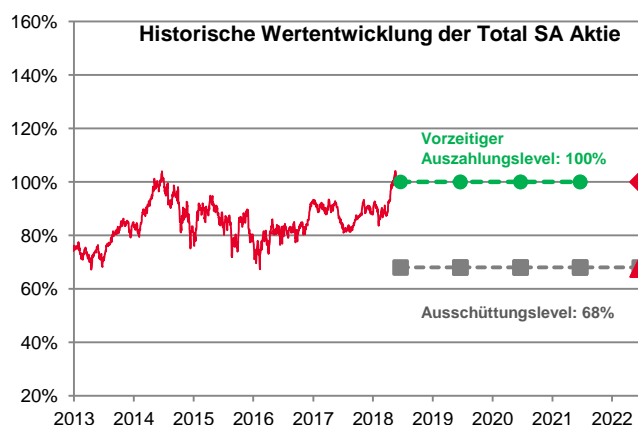
Sie erhalten an jedem Ausschüttungstermin die Chance auf eine Ausschüttung. Hierfür wird an jedem Ausschüttungsbewertungstag der Schlusskurs der Aktie mit dem Ausschüttungslevel von 34,85 Euro (68,00% des Basispreises) verglichen.

- Schließt die Aktie auf oder über dem Ausschüttungslevel, erhalten Sie eine Ausschüttung von 60,00 Euro.
- Schließt die Aktie unter dem Ausschüttungslevel, entfällt die Ausschüttung. Nicht erfolgte Ausschüttungen sind dank des Memory-Effekts jedoch nicht verloren. Denn sofern die Aktie an einem der darauffolgenden Ausschüttungsbewertungstage wieder auf oder über dem Ausschüttungslevel schließt, werden auch bis dahin ausgefallene Ausschüttungen nachgeholt.

Die möglichen Ausschüttungen stellen die maximale Gewinnchance dar. Ferner können alle Ausschüttungen entfallen, wenn der Basispreis an allen Bewertungstagen unter dem Ausschüttungslevel liegt.

Während der Laufzeit erhalten Sie keine weiteren Erträge (z.B. Dividenden).

Historische Wertentwicklung der Total SA Aktie



— Total SA Aktie

- Vorzeitiger Auszahlungslevel (stichtagsbezogene Betrachtung) für die mögliche vorzeitige Fälligkeit
- Ausschüttungslevel (stichtagsbezogene Betrachtung) für mögliche Ausschüttungen
- ▲ Barriere (stichtagsbezogene Betrachtung) für die Rückzahlung bei Endfälligkeit
- ◆ Basispreis für die Berechnung des Bezugsverhältnisses bei Endfälligkeit

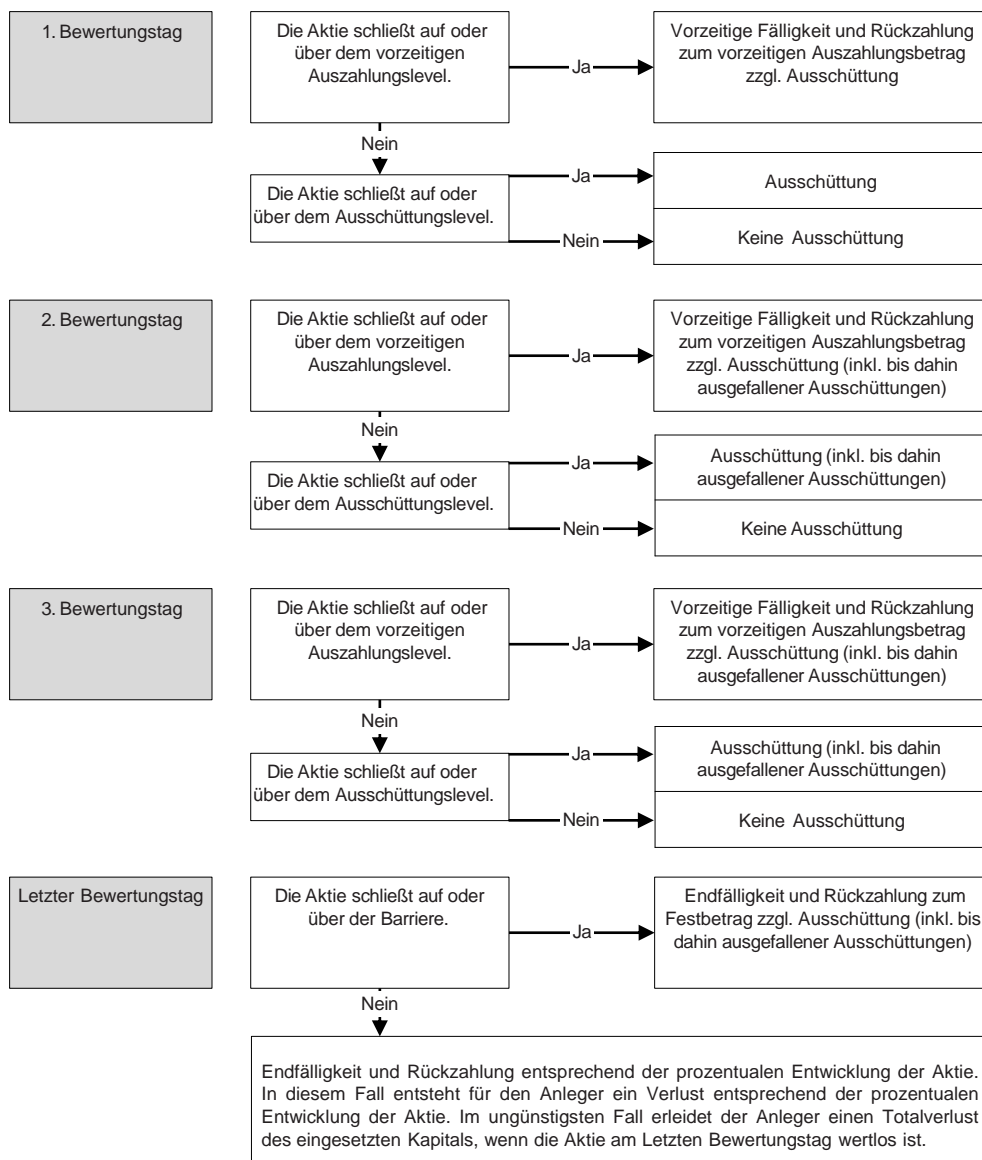
Funktionsweise anhand von Beispielen									
Beispiel	Bewertungstag	Schlusskurs der Aktie am 1. vorzeitigen Bewertungstag	Referenzpreis (Schlusskurs der Aktie am letzten Bewertungstag)	Barriere / Ausschüttungslevel*	Rückzahlung	Ausschüttung	Auszahlungsbetrag inkl. Ausschüttungen	Anlageergebnis vor individuellen Transaktionskosten Aktie	Zertifikat
1	20.06.2019	105%		68,0%	1.000 €	60,00 €	1.060 €	5%	6%
2	20.06.2022		110%	68,0%	1.000 €	240,00 €	1.240 €	10%	24%
3	20.06.2022		100%	68,0%	1.000 €	240,00 €	1.240 €	0%	24%
4	20.06.2022		80%	68,0%	1.000 €	240,00 €	1.240 €	-20%	24%
5	20.06.2022		68%	68,0%	1.000 €	240,00 €	1.240 €	-32%	24%
6	20.06.2022		60%	68,0%	600 €	–**	600 €	-40%	-40%
7	20.06.2022		10%	68,0%	100 €	–**	100 €	-90%	-90%

Annahmen: Ausgabepreis: 1.000 €; vorzeitiger Auszahlungslevel / Basispreis: 100% / 51,25 € bei Ausgabe

\* Entspricht einer Barriere von 34,85 €

\*\* Der Referenzpreis liegt in diesem Beispiel zu keinem Zeitpunkt auf oder über dem Ausschüttungslevel, sodass keine Ausschüttung erfolgt.

### Rückzahlungsprofil



Produktdaten			
Produktname	Memory Express Return-Zertifikat auf die Aktie der Total S.A.	ISIN / WKN	DE000SGM99R5 / SGM99R
Emittentin	Société Générale Effekten GmbH	Ausgabebetrag	20.06.2018 (Valuta: 27.06.2018)
Garantiegeberin	Société Générale (Moody's A1, Standard & Poor's A, Fitch A)	Währung Zertifikat	EUR
Basiswert	Total S.A. (ISIN: FR0000120271)	Währung Basiswert	EUR
Ausgabepreis	1.000,00 EUR zzgl. Ausgabeaufschlag i.H.v. 15,00 EUR	Nominalbetrag	1.000,00 EUR
Basispreis	51,25 EUR	Referenzpreis	Schlusskurs des Basiswerts am letzten Bewertungstag
Börsennotierung	Frankfurt (Freiverkehr) (ab 09.08.2018) <sup>1</sup> Stuttgart (Freiverkehr) (ab 09.08.2018) <sup>1</sup>	Ausschüttungslevel	34,85 EUR (68,00% des Basispreises)
Anfänglicher Bewertungstag	20.06.2018	Vorzeitige Fälligkeitstage	(1) 27.06.2019; (2) 29.06.2020; (3) 28.06.2021
Vorzeitige Bewertungstage	(1) 20.06.2019; (2) 22.06.2020; (3) 21.06.2021	Mögliche Ausschüttungstermine	(1) 27.06.2019; (2) 29.06.2020; (3) 28.06.2021; (4) 27.06.2022
Ausschüttungsbewertungstage	(1) 20.06.2019; (2) 22.06.2020; (3) 21.06.2021; (4) 20.06.2022	Barriere	34,85 EUR (68,00% des Basispreises)
Ausschüttung	60,00 EUR	Vorzeitiger Auszahlungslevel	51,25 EUR (100% des Basispreises)
Fälligkeitstag	27.06.2022	Vertriebszulassung	Deutschland, Österreich
Vorzeitige Fälligkeit	Schließt der Basiswert an einem der vorzeitigen Bewertungstage auf oder über dem vorzeitigen Auszahlungslevel, erhalten Sie den vorzeitigen Auszahlungsbetrag.	Memory-Effekt	Eine Nachzahlung ausgefallener Ausschüttungen ist dann möglich, wenn der Basiswert an einem späteren Bewertungstag auf oder über dem Ausschüttungslevel schließt.
Zeichnungsfrist	07.06.2018 bis max. 20.06.2018 (16:00 Uhr, Ortszeit Frankfurt am Main)	Anwendbares Recht	Deutsches Recht
Endfälligkeit	Wird das Zertifikat nicht vorzeitig fällig und liegt der Referenzpreis a) auf oder über der Barriere, erhalten Sie den Festbetrag. b) unter der Barriere, erfolgt die Rückzahlung zum Emissionspreis abzüglich des prozentualen Verlusts der Aktie zwischen Emissionstag und Letztem Bewertungstag.		

<sup>1</sup> Die Emittentin wird unter normalen Marktbedingungen fortlaufend indikative (unverbindliche) An- und Verkaufskurse stellen (Market Making). Hierzu ist sie jedoch rechtlich nicht verpflichtet. In außergewöhnlichen Marktsituationen oder bei technischen Störungen kann ein Erwerb bzw. Verkauf des Zertifikats vorübergehend erschwert oder nicht möglich sein.

## Chancen

- Chance auf Ausschüttungen von jeweils 60,00 Euro pro Zertifikat an den Ausschüttungsterminen – selbst bei moderat fallenden Kursen.
- Die Barriere sowie das Ausschüttungslevel liegen komfortabel unterhalb des Aktienkurses zum Zeitpunkt der Ausgabe und erhöhen Ihre Gewinnchancen.
- Der Memory-Effekt ermöglicht die nachträgliche Zahlung ausgefallener Ausschüttungen.

## Produktbezogene Risiken

- Wird das Zertifikat nicht vorzeitig zurückgezahlt und liegt der Referenzpreis der Aktie unter der Barriere, erfolgt die Rückzahlung zu einem Betrag, der unter dem Ausgabepreis liegt und den Kursverlust der Aktie seit dem Ausgabebetrag widerspiegelt.
- Im ungünstigsten Fall kommt es zu einem Totalverlust des eingesetzten Kapitals, wenn die Aktie am letzten Bewertungstag wertlos ist. Ferner können alle Ausschüttungen entfallen, wenn der Schlusskurs der Aktie an allen Ausschüttungsbewertungstagen unter dem Ausschüttungslevel liegt.

### Allgemeine Risiken bei der Anlage in Zertifikate

**Emittentenrisiko:** Anleger sind dem Risiko ausgesetzt, dass die Emittentin ihre Verpflichtungen aus dem Zertifikat nicht erfüllen kann, beispielsweise im Falle einer Insolvenz (Zahlungsunfähigkeit / Überschuldung) oder einer behördlichen Anordnung von Abwicklungsmaßnahmen. Eine solche Anordnung durch die Abwicklungsbehörde kann im Falle einer Bestandsgefährdung der Emittentin auch im Vorfeld eines Insolvenzverfahrens ergehen. Dabei stehen der Abwicklungsbehörde umfangreiche Eingriffsbefugnisse zu. Unter anderem kann sie die Ansprüche der Anleger aus dem Zertifikat bis auf null herabsetzen, das Zertifikat beenden oder in Aktien der Emittentin umwandeln und Rechte der Anleger aussetzen. Ein Totalverlust des eingesetzten Kapitals ist möglich. Das Zertifikat unterliegt als Schuldverschreibung keiner Einlagensicherung.

**Kündigungs- und Wiederanlagerisiko:** Die Emittentin kann das Zertifikat bei Eintritt eines außerordentlichen Ereignisses kündigen. Ein außerordentliches Ereignis ist beispielsweise die Einstellung der Notierung oder der Wegfall eines Basiswerts, Gesetzesänderungen, Steuerereignisse oder der Wegfall der Möglichkeit für die Emittentin, die erforderlichen Absicherungsgeschäfte zu tätigen. In diesem Fall kann der Rückzahlungsbetrag unter Umständen auch erheblich unter dem Erwerbspreis liegen. Sogar ein Totalverlust ist möglich. Zudem trägt der Anleger das Risiko, dass zu einem für ihn ungünstigen Zeitpunkt gekündigt wird und er den Rückzahlungsbetrag nur zu schlechteren Bedingungen wieder anlegen kann. Das Wiederanlagerisiko besteht darüber hinaus auch im Falle einer vorzeitigen Fälligkeit des Zertifikats.

**Preisänderungsrisiko:** Der Anleger trägt das Risiko, dass der Wert des Zertifikats während der Laufzeit insbesondere durch die nachfolgenden marktpreisbestimmenden Faktoren nachteilig beeinflusst wird und auch deutlich unter dem Erwerbspreis liegen kann. Insbesondere können sich

- ein fallender Kurs der Aktie,
- steigende Zinsen,
- eine steigende Dividendenerwartung,
- ein Anstieg der Volatilität (erwartete Schwankungsintensität) sowie
- eine Verschlechterung der Bonität der Emittentin

wertmindernd auf das Zertifikat auswirken. Umgekehrt können die Faktoren wertsteigernd auf das Zertifikat wirken. Einzelne Faktoren können sich gegenseitig verstärken oder aufheben.

Weitere Informationen finden Sie im Prospekt sowie im Basisinformationsblatt.

Diese Information dient Werbezwecken und stellt weder einen Prospekt im Sinne des Zivilrechts noch im Sinne des Wertpapierprospektgesetzes dar und darf auch nicht so ausgelegt werden. Die in diesem Marketingdokument enthaltenen Produktinformationen sind keine Empfehlung zum Erwerb oder Verkauf des Memory Express Return-Zertifikates und können eine individuelle Beratung durch die Bank / Sparkasse oder einen Berater des Anlegers nicht ersetzen. Dieses Marketingdokument enthält wesentliche Informationen über das Memory Express Return-Zertifikat. Der Prospekt, etwaige Nachträge zum Prospekt sowie die Endgültigen Bedingungen werden gemäß § 14 Abs. 2 S. 1 Nr. 3 a) Wertpapierprospektgesetz auf der Internetseite der Société Générale ([www.sg-zertifikate.de](http://www.sg-zertifikate.de)) veröffentlicht und werden von der Société Générale, Zweigniederlassung Frankfurt am Main, Neue Mainzer Straße 46-50, 60311 Frankfurt am Main, oder von den Finanzintermediären, die die Schuldverschreibungen platzieren oder verkaufen, auf Verlangen in Papierform kostenlos zur Verfügung gestellt. Um weitere ausführlichere Informationen, insbesondere zur Struktur und zu den mit einer Investition in das Memory Express Return-Zertifikat verbundenen Risiken zu erhalten, sollten potentielle Anleger dieses Dokument lesen.

**Verkaufsbeschränkungen:** Wer das Produkt in irgendeinem Land anbietet, verkauft, weiterverkauft oder weitergibt oder dort Angebotsmaterial zum Produkt verbreitet, hat alle geltenden Rechtsvorschriften einzuhalten.

**Garantieerklärung:** Es besteht eine Garantieerklärung der Société Générale. Die Société Générale garantiert die Zahlung aller Beträge unter diesem Memory Express Return-Zertifikat (wie unter Ziffer Nr. 1 dargestellt) bedingungslos und unwiderruflich.