



Commerzbank Elite-Zertifikat auf Daimler und Deutsche Telekom

Votum: Halten

Eine Beschreibung der Risiken dieser Anlage finden Sie im Basisinformationsblatt / Produktinformationsblatt (gesetzliche Pflichtinformation). Sie sind im Begriff, ein Produkt zu erwerben, das nicht einfach ist und schwer zu verstehen sein kann.

Votum: Halten

Einschätzung

Mehrere Belastungsfaktoren führten zu einer schwachen Gewinnentwicklung in den vergangenen Jahren inklusive der drastischen Dividendenkürzung. Das Management stellt derzeit viele Weichen neu, was mittelfristig zu positiven Effekten führen dürfte. Allerdings bleibt die Nachfragesituation aufgrund der Pandemie weiter schwierig, eine Erholung des Automarkts dürfte sich eher langsam entwickeln. Eine Normalisierung des Absatzes ist u. E. in der Bewertung bereits ausreichend reflektiert.

Das länderübergreifende und qualitativ hochwertige Netz zahlt sich zunehmend aus. Die Geschäftsentwicklung in Europa hat sich zuletzt deutlich stabilisiert. Nicht nur der Heimatmarkt, sondern fast alle Einheiten sind wieder auf Wachstumskurs. In den USA ist man nach der geglückten Fusion mit Sprint endlich am Ziel, die florierende Tochter T-Mobile US dürfte auch künftig die stärkste Antriebsfeder im Telekom-Konzern bleiben. Der Bewertungsspielraum für die T-Aktie ist noch lange nicht ausgereizt.

Bitte beachten Sie ebenfalls die detaillierte Einschätzung zum Basiswert.

Das Produkt entwickelt sich konzeptionsgemäß. Daher besteht produktbezogen grundsätzlich kein Handlungsbedarf und wir votieren das Produkt aktuell mit Halten.

08. Oktober 2020 14:05 Uhr

Stammdaten

WKN	CZ35XH
ISIN	DE000CZ35XH1
Basiswert	Daimler Deutsche Telekom
Zeichnung	23.11.2015 - max. 04.12.2015 16:00 Uhr
Ausgabetag	04.12.2015
Endfälligkeit	11.12.2020
Produkt- Risikoklasse	E
Emittentin/ Garantin	Commerzbank AG

Produktstruktur

Die Produktlaufzeit und die Rückzahlungshöhe des Elite-Zertifikates ist abhängig von der Wertentwicklung aller Basiswerte gegenüber dem Startniveau. Das Zertifikat verfügt über stichtagsbezogene, sinkende Auszahlungslevel und eine festgelegte Ertragschance pro Laufzeitjahr. Sofern an den festgelegten Bewertungstagen alle zu Grunde liegenden Basiswerte auf oder über einem vorab festgelegten Auszahlungslevel schließen, erhält der Anleger am betreffenden Fälligkeitstag eine (vorzeitige) Rückzahlung zum Ausgabepreis zuzüglich der Ertragschance pro Laufzeitjahr.

Schließt mindestens einer der zu Grunde liegenden Basiswerte am letzten Bewertungstag unter dem relevanten Auszahlungslevel, richtet sich die Rückzahlung nach der prozentualen Wertentwicklung des am stärksten gefallen Basiswertes.

Weitere Daten

Bewertungstag	04.12.2020
Festpreis in der Zeichnung	102,00 EUR
Emissionspreis	100,00 EUR
Basiswert 1	Daimler
Startniveau	78,61 EUR
Basiswert 2	Deutsche Telekom
Startniveau	16,19 EUR
Auszahlungslevel	95%/ 90%/ 80%/ 70%/ 60%
Ertragschance	9,25 EUR
Höchstbetrag	146,25 EUR
Handelbarkeit	börsentäglich
Art der Notierung	Stücknotiz

Impressum

Herausgeber: Privat- und Unternehmenskunden Produktmanagement Wertpapier
 Autoren: Martin Bordt (Spezialist Strukturierte Produkte), Karsten Eberle (Spezialist Strukturierte Produkte)
 Verantwortlich: Thorsten Plaswig
 Stand unserer Einschätzung: 08. Oktober 2020

Wichtige Hinweise

Wichtige Hinweise

Diese Information ist eine Marketingunterlage im Sinne des Wertpapierhandelsgesetzes, d.h. sie genügt nicht allen Anforderungen für Anlageempfehlungen und Anlagestrategieempfehlungen und für die Commerzbank AG oder ihre Mitarbeiter besteht kein gesetzliches Verbot, vor Veröffentlichung der Information in den darin genannten Wertpapierprodukten zu handeln.

Adressat

Die hier wiedergegebenen Informationen und Wertungen ("Information") sind primär für Kunden der Commerzbank AG in Deutschland bestimmt. Insbesondere dürfen diese Informationen nicht nach Großbritannien, den USA oder nach Kanada eingeführt oder dort verarbeitet werden.

Kein Angebot; keine Beratung

Diese Information dient ausschließlich Informationszwecken und stellt weder eine individuelle Anlageempfehlung noch ein Angebot zum Kauf oder Verkauf von Wertpapieren oder sonstigen Finanzinstrumenten dar. Diese Ausarbeitung allein ersetzt nicht eine individuelle anleger- und anlagegerechte Beratung.

Informationsquellen; Aktualisierungsbedingungen

Die in der Ausarbeitung enthaltenen Informationen wurden sorgfältig zusammengestellt. Wesentliche Informationsquellen, die die Commerzbank AG für zuverlässig erachtet. Eine Gewähr für die Richtigkeit und Vollständigkeit kann jedoch nicht übernommen werden. Einschätzungen und Bewertungen reflektieren die Meinung des Verfassers im Zeitpunkt der Erstellung der Ausarbeitung. Ob und in welchem zeitlichen Abstand eine Aktualisierung dieser Ausarbeitung erfolgt, ist vorab nicht festgelegt worden.

Prospekt

Den aktuellen veröffentlichten Prospekt erhalten Sie in jeder Commerzbank-Filiale.

Interessenkonflikte im Vertrieb

Die Commerzbank AG erhält für den Vertrieb des genannten Wertpapiers den Ausgabeaufschlag und/oder Vertriebs-/Vertriebsfolgeprovisionen von der Fondsgesellschaft oder Emittentin bzw. erzielt als Emittentin oder Verkäuferin eigene Erträge.

Andere Interessen der Commerzbank AG; Hinweise zu möglichen Interessenkonflikten

Als Universalbank kann die Commerzbank AG oder eine andere Gesellschaft der Commerzbank Gruppe mit Emittenten von in der Information genannten Wertpapieren in einer umfassenden Geschäftsverbindung stehen (z.B. Dienstleistungen im Investmentbanking; Kreditgeschäfte). Sie kann hierbei in Besitz von Erkenntnissen gelangen, die in der Information nicht berücksichtigt sind. Ebenso können die Commerzbank AG, eine andere Gesellschaft der Commerzbank Gruppe oder Kunden der Commerzbank AG Geschäfte in oder mit Bezug auf die hier angesprochenen Wertpapier getätigt haben. Nähere Informationen zu möglichen Interessenkonflikten der Commerzbank AG finden Sie unter www.commerzbank.de/wphg.

Votenverteilung

Eine Übersicht der Stimmenverteilung für das vergangene Quartal über alle von der Investmentstrategie des Geschäftsfeldes Privat- und Unternehmenskunden der Commerzbank AG analysierten Werte, verglichen mit der Stimmenverteilung für Werte, für die die Commerzbank AG Investment-Banking-Dienstleistungen erbringt, finden Sie unter www.commerzbank.de/wphg.

Besonderer Risikohinweis für Wertpapiere von Banken

Gläubiger sind grundsätzlich immer dem Risiko ausgesetzt, dass Verpflichtungen aus einem Wertpapier nicht erfüllt werden (Bonitätsrisiko des Emittenten). Dieses Risiko besteht im Falle einer Insolvenz, das heißt bei Überschuldung oder Zahlungsunfähigkeit des Emittenten. Sofern es sich bei dem Emittenten um ein Kreditinstitut handelt, sind außerdem besondere Vorschriften anwendbar. In diesem Fall besteht das zusätzliche Risiko, dass eine Behörde eine Abwicklungsmaßnahme anordnet. Eine solche Anordnung kann ergehen, wenn beispielsweise die Vermögenswerte des Kreditinstituts die Höhe der Verbindlichkeiten unterschreiten, das Kreditinstitut derzeit oder in naher Zukunft seine Verbindlichkeiten bei Fälligkeit nicht begleichen kann oder das Kreditinstitut eine außerordentliche finanzielle Unterstützung benötigt. Eine solche behördliche Anordnung kann unter anderem zur teilweisen oder vollständigen Herabschreibung von Forderungen aus dem Wertpapier führen. Einzelheiten zu den Folgen solcher Abwicklungsmaßnahmen für die Gläubiger sind auf der Internetseite www.commerzbank.de/Bankenabwicklung dargestellt.

Votenänderungen

Die Stimmen der Anlageexperten des Geschäftsfeldes Privat- und Unternehmenskunden der Commerzbank AG in den vergangenen 12 Monaten lauteten:

Commerzbank Elite-Zertifikat auf Daimler und Deutsche Telekom, WKN - CZ35XH

Votum	Geändert am
Halten	14. November 2017

Das Votum bezeichnet die zentrale, auf Markt- und Produktmerkmalen begründete allgemeine Einschätzung der Commerzbank Anlageexperten zum jeweiligen Produkt. Das Votum stellt hingegen keine individuelle Anlageempfehlung dar. Weitere Informationen zu unserer Votensystematik finden Sie unter www.commerzbank.de/wphg.

Zuständige Aufsichtsbehörden

Europäische Zentralbank, Sonnemannstraße 20, 60314 Frankfurt am Main
Bundesanstalt für Finanzdienstleistungsaufsicht, Graurheindorfer Str. 108, 53117 Bonn und Marie-Curie-Str. 24-28, 60439 Frankfurt
(Internet: www.bafin.de)

Commerzbank Elite-Zertifikat

auf Daimler und Deutsche Telekom (Emission am 4.12.2015)

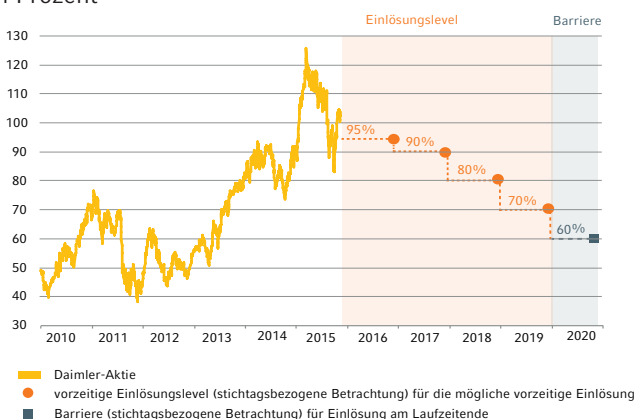
Für Anleger, die nicht mit starken Kursanstiegen an den Kapitalmärkten rechnen, stellen Elite-Zertifikate eine attraktive Anlagealternative zum Direktinvestment in den Basiswert dar. Elite-Zertifikaten liegt das Produktkonzept der Express-Zertifikate zugrunde. Wesentlicher Unterschied des Elite-Zertifikats gegenüber einem Express-Zertifikat ist die Tatsache, dass nicht nur eine, sondern zwei Aktien zugrunde liegen. Elite-Zertifikate können vorzeitig fällig werden.

Express-Funktion

Die maximale Laufzeit des hier vorgestellten Commerzbank Elite-Zertifikats beträgt fünf Jahre. Während der Laufzeit werden jährlich an bestimmten Bewertungstagen die Schlusskurse der zugrunde liegenden Daimler und der Deutsche Telekom-Aktie mit dem jeweiligen vorzeitigen Einlösungslevel verglichen. Schließen beide Aktien an einem der vorzeitigen Bewertungstage auf oder über dem jeweiligen vorzeitigen Einlösungslevel, wird das Zertifikat vorzeitig fällig und zum vorzeitigen Einlösbetrag eingelöst.

Wertentwicklung der Daimler-Aktie

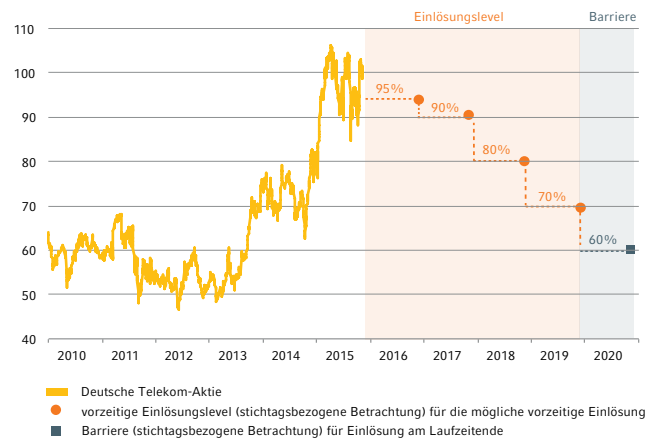
in Prozent



Quelle: Thomson Reuters, Stand: 16.11.2015. Frühere Wertentwicklungen sind kein verlässlicher Indikator für die künftige Wertentwicklung.

Wertentwicklung der Deutsche Telekom-Aktie

in Prozent

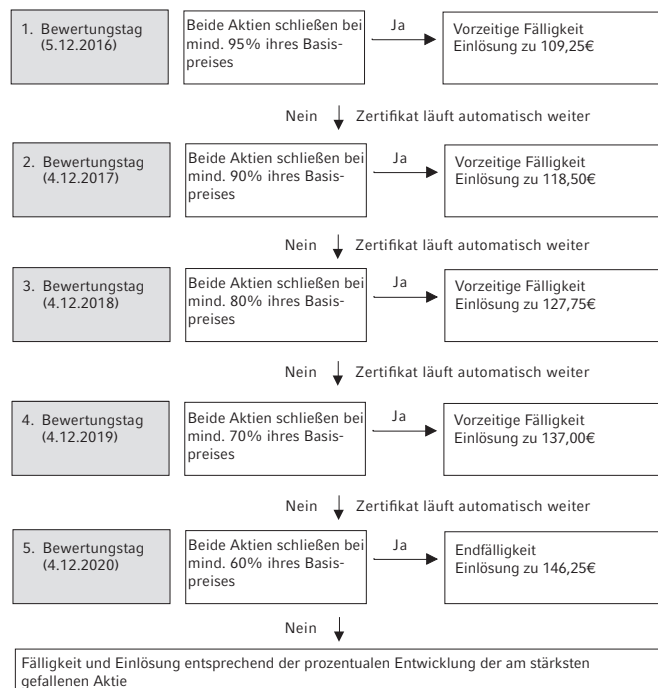


Quelle: Thomson Reuters, Stand: 16.11.2015. Frühere Wertentwicklungen sind kein verlässlicher Indikator für die künftige Wertentwicklung.

Sinkende Einlösungslevel bei steigenden Ertragschancen

Schließen beide Aktien am ersten Bewertungstag auf oder über dem vorzeitigen Einlösungslevel (95 Prozent des jeweiligen Basispreises), wird das Zertifikat vorzeitig fällig und zum vorzeitigen Einlösbetrag von 109,25 Euro eingelöst. Trifft dies nicht für beide Titel zu, läuft das Zertifikat automatisch weiter. Gleiches wiederholt sich an den folgenden Bewertungstagen. Der vorzeitige Einlösungslevel, der zu einer vorzeitigen Fälligkeit am zweiten Bewertungstag führt, liegt bei 90 Prozent, sinkt im dritten Jahr auf 80 Prozent und im vierten Jahr auf 70 Prozent. Dies erhöht gleichzeitig die Wahrscheinlichkeit einer vorzeitigen Fälligkeit. Bei einer vorzeitigen Fälligkeit im zweiten Jahr erhöht sich der vorzeitige Einlösbetrag auf 118,50 Euro, im dritten Jahr auf 127,75 Euro und im vierten Jahr auf 137,00 Euro.

Einlösungsprofil



Komfortable Barriere

Wurde das Zertifikat nicht vorzeitig fällig, entscheidet der Schlusskurs der zugrunde liegenden Aktien am letzten Bewertungstag (jeweiliger Referenzpreis) über die Höhe der Einlösung.

- Liegen beide Referenzpreise auf oder über der jeweiligen Barriere, die bei 60 Prozent des Basispreises liegt, erfolgt die Einlösung zum Höchstbetrag. Dies bedeutet für Sie: Sofern keine der Aktien am letzten Bewertungstag mehr als 40 Prozent ihres Basispreises verloren hat, erzielen Sie auch bei einem Kursrückgang den Höchstbetrag von 146,25 Euro pro Zertifikat.
- Erst wenn ein Referenzpreis unter der jeweiligen Barriere liegt, sind Sie an Kursrückgängen voll beteiligt. Die Wertentwicklung des Zertifikats orientiert sich dann an der prozentualen Entwicklung der stärker gefallenen Aktie zwischen Emissions- und Bewertungstag.

Während der Laufzeit erhalten Sie keine laufenden Erträge (z.B. Dividenden).

Chancen

- Chance auf jährlich steigende Erträge – selbst bei fallenden Kursen.
- Der für den Anlageerfolg relevante Einlösungslevel sinkt ab dem zweiten Laufzeitjahr um jeweils zehn Prozent. Dies verbessert Ihre Gewinnchancen.
- Wird das Zertifikat nicht vorzeitig fällig, erhöht eine eingebaute Barriere am Laufzeitende die Wahrscheinlichkeit auf eine Einlösung zum Höchstbetrag.

Risiken

- *Am Laufzeitende:* Liegt mindestens ein Referenzpreis unter der Barriere, erhalten Anleger einen Einlösungsbetrag, der unter dem Erwerbspreis des Zertifikats liegt und der vom Schlusskurs der am stärksten gefallenen Aktie am letzten Bewertungstag abhängt. Im ungünstigsten Fall kommt es zu einem Totalverlust, wenn eine Aktie am Bewertungstag wertlos ist.
- *Preisänderungsrisiko:* Eine Veräußerung während der Laufzeit kann zu Kursverlusten führen. Insbesondere können sich fallende Kurse der zugrunde liegenden Aktien, steigende Zinsen, steigende Dividendenerwartungen, ein Anstieg der Volatilität (erwartete Schwankungsintensität) sowie eine Verschlechterung der Bonität der Emittentin wertmindernd auf das Zertifikat auswirken. Außerdem kann in außergewöhnlichen Marktsituationen oder bei technischen Störungen ein Erwerb bzw. Verkauf des Zertifikats vorübergehend erschwert oder nicht möglich sein.
- *Korrelationsrisiko:* Die Korrelation bzw. Wechselbeziehung zwischen den einzelnen Basiswerten kann wertmindernd auf das Elite-Zertifikat wirken. Eine niedrige Korrelation ist für den Anleger nachteilig, da sich das Risiko erhöht, dass mindestens der Referenzpreis eines Basiswerts unter seiner Barriere liegt.
- *Emittentenrisiko:* Anleger sind dem Risiko ausgesetzt, dass der Emittent seine Verpflichtung aus dem Zertifikat nicht erfüllen kann, z.B. im Falle einer Insolvenz (Zahlungsunfähigkeit/Überschuldung) oder einer behördlichen Anordnung. Ein Totalverlust des eingesetzten Kapitals ist möglich. Das Zertifikat unterliegt als Schuldverschreibung keiner Einlagensicherung.

Weitere Informationen finden Sie im Produktinformationsblatt und im Prospekt.

Eckdaten

Produktname	Commerzbank Elite-Zertifikat auf Daimler und Deutsche Telekom
WKN	CZ35XH (ISIN DE000CZ35XH1)
Emittentin	Commerzbank AG
Rating	Moody's: Baa1/S&P: BBB+/Fitch: BBB
Zeichnungsfrist	23.11. – max. 4.12.2015 (16:00 Uhr)
Emissionstag	4.12.2015 (Valuta: 11.12.2015)
Emissionspreis	anfänglich: 100 €
Festpreis	anfänglich: 102 €
Bewertungstage	5.12.2016, 4.12.2017, 4.12.2018, 4.12.2019, 4.12.2020
Einlösungs-termin	5 Bankarbeitstage nach dem Bewertungstag des relevanten Laufzeitjahrs (spätestens am 11.12.2020)
Basiswerte	Daimler AG (ISIN DE0007100000) Deutsche Telekom AG (ISIN DE0005557508)
Schlusskurs am Emissionstag	Daimler Aktie: 78,61 € Deutsche Telekom Aktie: 16,19 €
(Basispreis)	
vorzeitige Einlösungslevel / vorzeitiger Einlösungsbetrag	1. Bewertungstag: 95 % des jeweiligen Basispreises / 109,25 € 2. Bewertungstag: 90 % des jeweiligen Basispreises / 118,50 € 3. Bewertungstag: 80 % des jeweiligen Basispreises / 127,75 € 4. Bewertungstag: 70 % des jeweiligen Basispreises / 137,00 €
Vorzeitige Einlösung	Schließen beide Aktien an einem der ersten vier Bewertungstage auf oder über dem jeweiligen vorzeitigen Einlösungslevel, wird das Zertifikat vorzeitig fällig und zum vorzeitigen Einlösungsbetrag eingelöst.
Höchstbetrag	146,25 €
Referenzpreis	Schlusskurs des jeweiligen zugrunde liegenden Basiswerts am letzten Bewertungstag

Barriere	60 % des jeweiligen Basispreises
Einlösung bei Endfälligkeit	Wird das Zertifikat nicht vorzeitig eingelöst und <i>a) liegen die Referenzpreise auf oder über der Barriere</i> , erfolgt die Einlösung zum Höchstbetrag. <i>b) liegt mindestens ein Referenzpreis unter der Barriere</i> , erfolgt die Einlösung zum Emissionspreis abzüglich des prozentualen Verlusts der stärker gefallenen Aktie zwischen Emissions- und letztem Bewertungstag.
Rückgabe Börsennotiz	Börsentäglich möglich ¹ Stuttgart (ab 21.01.2016)

Kosten

Bei Erwerb/Veräußerung	<i>Über die Commerzbank:</i> Im Festpreis sind alle der Commerzbank mit der Emission des Zertifikats verbundenen Kosten, wie z.B. Vertriebskosten, Strukturierungskosten und Absicherungskosten, einschließlich einer Marge enthalten. <i>Über die Börse:</i> Es fällt eine Provision gemäß Preis- und Leistungsverzeichnis und ggf. ein Handelsplatzentgelt an.
Im Bestand	Depotentgelt gemäß Preis- und Leistungsverzeichnis
Bei Fälligkeit	keine

¹ Unter normalen Marktbedingungen, technische Störungen vorbehalten.