



# Société Générale Memory Express Return-Zertifikat auf Total

Votum: Halten

Eine Beschreibung der Risiken dieser Anlage finden Sie im Basisinformationsblatt / Produktinformationsblatt (gesetzliche Pflichtinformation). Sie sind im Begriff, ein Produkt zu erwerben, das nicht einfach ist und schwer zu verstehen sein kann.

Votum: Halten

## Einschätzung

Die Ergebnisse im 2. Quartal waren bei Total weniger stark rückläufig als vom Markt erwartet. Infolge des jüngsten Ölpreiseinbruchs hat Total für 2020 drastische Investitionskürzungen vorgenommen (nicht aber für den Bereich „Erneuerbare Energien“), das Kosteneinsparziel erhöht und weitere Aktienrückkäufe ausgesetzt. Im Gegensatz zu einigen wichtigen Wettbewerbern hat Total seine Quartalsdividende beibehalten.

Bitte beachten Sie ebenfalls die detaillierte Einschätzung zum Basiswert.

Das Produkt entwickelt sich konzeptionsgemäß. Daher besteht produktbezogen grundsätzlich kein Handlungsbedarf und wir votieren das Produkt aktuell mit Halten.

15. Oktober 2020 11:25 Uhr

## Stammdaten

WKN	CJ2E3D
ISIN	DE000CJ2E3D3
Basiswert	Total
Zeichnung	19.02.2019 - max. 05.03.2019 16:00 Uhr
Ausgabetag	05.03.2019
Endfälligkeit	13.03.2023
Produkt- Risikoklasse	E
Emittentin/ Garantin	Société Générale Effekten GmbH (Garantin = Société Générale S.A.) - ehemals Commerzbank

## Produktstruktur

### Chance auf attraktive Ausschüttung mit Memory Effekt

Die maximale Laufzeit des Zertifikates beträgt vier Jahre. Das Startniveau entspricht dem Schlusskurs der Basiswert-Aktie am Ausgabetag. Notiert der Schlusskurs der Basiswert-Aktie am jährlichen Bewertungstag auf oder oberhalb der Barriere, wird an jedem Ausschüttungstermin eine fixe Ausschüttung gezahlt. Ist an einem der ersten drei Bewertungstage die Ausschüttung ausgefallen, da die Barriere unterschritten wurde, kann sie durch den Memory-Effekt nachgeholt werden. Dies bedeutet, dass bislang

nicht erfolgte Ausschüttungen gezahlt werden, sofern der Schlusskurs der Aktie an einem der darauffolgenden Bewertungstage wieder auf oder oberhalb der Barriere notiert.

#### Vorzeitige Fälligkeit

Das Zertifikat bietet zudem die Chance auf eine vorzeitige Fälligkeit. Liegt der Schlusskurs der Aktie an einem der ersten drei Bewertungstage auf oder über dem Startniveau, wird das Zertifikat vorzeitig fällig und zahlt den Ausgabepreis zzgl. der entsprechenden Ausschüttung zurück.

#### Rückzahlung bei Endfälligkeit

Liegt der Schlusskurs der Aktie unter dem Startniveau, läuft das Zertifikat automatisch weiter. Am Laufzeitende erfolgt die Rückzahlung zu 1.000,00 Euro, sofern die Basiswert-Aktie am 4. Bewertungstag auf oder oberhalb der festgelegten Barriere schließt.

Wird die Barriere jedoch unterschritten, erfolgt die Rückzahlung zum Ausgabepreis abzüglich des prozentualen Verlustes der Basiswertaktie zwischen Ausgabepreis und letztem Bewertungstag.

#### Weitere Daten

Bewertungstag	06.03.2023
Basispreis	50,85 EUR
Festpreis in der Zeichnung	1.015 EUR
Emissionspreis	1.000 EUR
Startniveau	50,58 EUR
Ausgabepreis	1.000 EUR
Ausschüttung	65,- EUR
Barriere	36,10 EUR
Barriere in %	71%
Handelbarkeit	börsentäglich
Bezugsverhältnis	19,665683
Art der Notierung	Stücknotiz

#### Impressum

Herausgeber: Privat- und Unternehmenskunden Produktmanagement Wertpapier  
Autoren: Martin Bordt (Spezialist Strukturierte Produkte), Karsten Eberle (Spezialist Strukturierte Produkte)  
Verantwortlich: Thorsten Plaswig  
Stand unserer Einschätzung: 15. Oktober 2020

#### Wichtige Hinweise

##### Wichtige Hinweise

**Diese Information ist eine Marketingunterlage im Sinne des Wertpapierhandelsgesetzes, d.h. sie genügt nicht allen Anforderungen für Anlageempfehlungen und Anlagestrategieempfehlungen und für die Commerzbank AG oder ihre Mitarbeiter besteht kein gesetzliches Verbot, vor Veröffentlichung der Information in den darin genannten Wertpapierprodukten zu handeln.**

##### Adressat

Die hier wiedergegebenen Informationen und Wertungen ("Information") sind primär für Kunden der Commerzbank AG in Deutschland bestimmt. Insbesondere dürfen diese Informationen nicht nach Großbritannien, den USA oder nach Kanada eingeführt oder dort verarbeitet werden.

##### Kein Angebot: keine Beratung

Diese Information dient ausschließlich Informationszwecken und stellt weder eine individuelle Anlageempfehlung noch ein Angebot zum Kauf oder Verkauf von Wertpapieren oder sonstigen Finanzinstrumenten dar. Diese Ausarbeitung allein ersetzt nicht eine individuelle anleger- und anlagegerechte Beratung.

##### Informationsquellen; Aktualisierungsbedingungen

Die in der Ausarbeitung enthaltenen Informationen wurden sorgfältig zusammengestellt. Wesentliche Informationsquellen, die die Commerzbank AG für zuverlässig erachtet. Eine Gewähr für die Richtigkeit und Vollständigkeit kann jedoch nicht übernommen werden. Einschätzungen und Bewertungen reflektieren die Meinung des Verfassers im Zeitpunkt der Erstellung der Ausarbeitung. Ob und in welchem zeitlichen Abstand eine Aktualisierung dieser Ausarbeitung erfolgt, ist vorab nicht festgelegt worden.

##### Prospekt

Den aktuellen veröffentlichten Prospekt erhalten Sie in jeder Commerzbank-Filiale.

##### Interessenkonflikte im Vertrieb

Die Commerzbank AG erhält für den Vertrieb des genannten Wertpapiers den Ausgabeaufschlag und/oder Vertriebs-/Vertriebsfolgeprovisionen von der Fondsgesellschaft oder Emittentin bzw. erzielt als Emittentin oder Verkäuferin eigene Erträge.

##### Andere Interessen der Commerzbank AG; Hinweise zu möglichen Interessenkonflikten

Als Universalbank kann die Commerzbank AG oder eine andere Gesellschaft der Commerzbank Gruppe mit Emittenten von in der Information genannten Wertpapieren in einer umfassenden Geschäftsverbindung stehen (z.B. Dienstleistungen im Investmentbanking; Kreditgeschäfte). Sie kann hierbei in Besitz von

Bitte beachten Sie die wichtigen Hinweise am Ende des Dokuments.

Erkenntnissen gelangen, die in der Information nicht berücksichtigt sind. Ebenso können die Commerzbank AG, eine andere Gesellschaft der Commerzbank Gruppe oder Kunden der Commerzbank AG Geschäfte in oder mit Bezug auf die hier angesprochenen Wertpapier getätigt haben. Nähere Informationen zu möglichen Interessenkonflikten der Commerzbank AG finden Sie unter [www.commerzbank.de/wphg](http://www.commerzbank.de/wphg).

#### **Votenverteilung**

Eine Übersicht der Votesverteilung für das vergangene Quartal über alle von der Investmentstrategie des Geschäftsfeldes Privat- und Unternehmernkunden der Commerzbank AG analysierten Werte, verglichen mit der Votesverteilung für Werte, für die die Commerzbank AG Investment-Banking-Dienstleistungen erbringt, finden Sie unter [www.commerzbank.de/wphg](http://www.commerzbank.de/wphg).

#### **Besonderer Risikohinweis für Wertpapiere von Banken**

Gläubiger sind grundsätzlich immer dem Risiko ausgesetzt, dass Verpflichtungen aus einem Wertpapier nicht erfüllt werden (Bonitätsrisiko des Emittenten). Dieses Risiko besteht im Falle einer Insolvenz, das heißt bei Überschuldung oder Zahlungsunfähigkeit des Emittenten. Sofern es sich bei dem Emittenten um ein Kreditinstitut handelt, sind außerdem besondere Vorschriften anwendbar. In diesem Fall besteht das zusätzliche Risiko, dass eine Behörde eine Abwicklungsmaßnahme anordnet. Eine solche Anordnung kann ergehen, wenn beispielsweise die Vermögenswerte des Kreditinstituts die Höhe der Verbindlichkeiten unterschreiten, das Kreditinstitut derzeit oder in naher Zukunft seine Verbindlichkeiten bei Fälligkeit nicht begleichen kann oder das Kreditinstitut eine außerordentliche finanzielle Unterstützung benötigt. Eine solche behördliche Anordnung kann unter anderem zur teilweisen oder vollständigen Herabschreibung von Forderungen aus dem Wertpapier führen. Einzelheiten zu den Folgen solcher Abwicklungsmaßnahmen für die Gläubiger sind auf der Internetseite [www.commerzbank.de/Bankenabwicklung](http://www.commerzbank.de/Bankenabwicklung) dargestellt.

#### **Votenänderungen**

Die Votes der Anlageexperten des Geschäftsfeldes Privat- und Unternehmernkunden der Commerzbank AG in den vergangenen 12 Monaten lauteten:

Société Générale Memory Express Return-Zertifikat auf Total, WKN - CJ2E3D

<b>Votum</b>	<b>Geändert am</b>
Halten	19. März 2019

Das Votum bezeichnet die zentrale, auf Markt- und Produktmerkmalen begründete allgemeine Einschätzung der Commerzbank Anlageexperten zum jeweiligen Produkt. Das Votum stellt hingegen keine individuelle Anlageempfehlung dar. Weitere Informationen zu unserer Votensystematik finden Sie unter [www.commerzbank.de/wphg](http://www.commerzbank.de/wphg).

#### **Zuständige Aufsichtsbehörden**

Europäische Zentralbank, Sonnemannstraße 20, 60314 Frankfurt am Main  
Bundesanstalt für Finanzdienstleistungsaufsicht, Graurheindorfer Str. 108, 53117 Bonn und Marie-Curie-Str. 24-28, 60439 Frankfurt  
(Internet: [www.bafin.de](http://www.bafin.de))

# Commerzbank Memory Express Return-Zertifikat

auf die Aktie der Total SA (Ausgabetag 5.3.2019)

Commerzbank Memory Express Return-Zertifikate kombinieren die Möglichkeit einer vorzeitigen Fälligkeit mit der Chance auf Ausschüttungen während der Laufzeit. Das Besondere ist der eingebaute Memory-Effekt, der die Nachzahlung eventuell ausgefallener Ausschüttungen ermöglicht. Im Gegenzug besteht das Risiko, am Laufzeitende vollständig an Kursverlusten beteiligt zu sein, wenn die eingebaute Barriere am Laufzeitende unterschritten wird.

## Mögliche vorzeitige Fälligkeit durch Express-Funktion

Dieses Memory Express Return-Zertifikat bezieht sich auf die Aktie der Total SA und hat eine maximale Laufzeit von vier Jahren. Während der Laufzeit kann es fällig und vorzeitig zurückgezahlt werden. Hierfür wird der Schlusskurs der Aktie an den vorzeitigen Bewertungstagen mit dem vorzeitigen Auszahlungslevel (100 Prozent vom Schlusskurs der Aktie am Ausgabetag des Zertifikats) verglichen:

- Schließt die Aktie auf oder über dem vorzeitigen Auszahlungslevel, erhalten Sie den vorzeitigen Auszahlungsbetrag von 1.000 Euro.
- Schließt die Aktie unter dem vorzeitigen Auszahlungslevel, läuft das Zertifikat automatisch weiter.

## Komfortable Barriere verbessert die Gewinnchancen

Kommt es zu keiner vorzeitigen Fälligkeit, entscheidet der Schlusskurs der Aktie am letzten Bewertungstag (Referenzpreis) über die Höhe der Rückzahlung. Hierfür wurde am Ausgabetag eine Barriere bei 71 Prozent des Schlusskurses der Aktie festgelegt:

- Liegt der Referenzpreis auf oder über der Barriere, erhalten Sie den Festbetrag von 1.000 Euro.
- Liegt der Referenzpreis unter der Barriere, erfolgt die Rückzahlung des Zertifikats zu einem Betrag, der den prozentualen Verlust der Aktie zwischen Basispreis und Referenzpreis widerspiegelt und sich nach folgender Formel berechnet:

$$1.000\text{€} \times \frac{\text{Referenzpreis}}{\text{Basispreis}}$$

Der Basispreis ist für die Berechnung des Bezugsverhältnisses entscheidend. Da dieser dem Aktienniveau bei Ausgabe entspricht, kommt es in diesem Fall zur vollständigen Beteiligung an Kursverlusten der Aktie. Der Rückzahlungsbetrag wird deutlich unter dem Ausgabepreis liegen.

## Chance auf Ausschüttungen mit Memory-Effekt

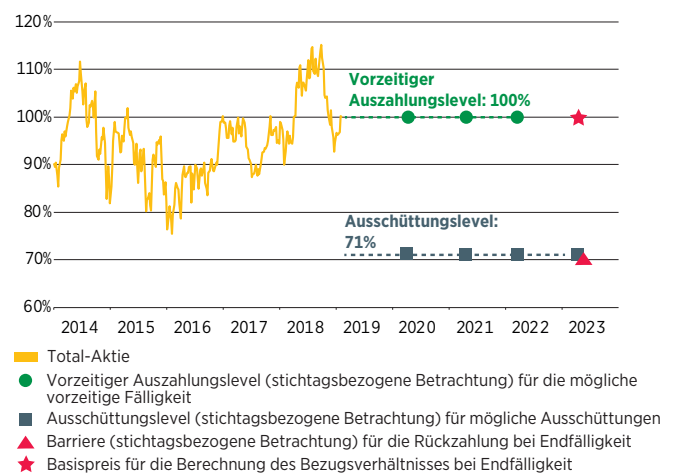
Sie erhalten an jedem Ausschüttungstermin die Chance auf eine Ausschüttung. Hierfür wird an jedem Ausschüttungsbewertungstag der Schlusskurs der Aktie mit dem Ausschüttungslevel verglichen. Der Ausschüttungslevel beträgt 71 Prozent des Schlusskurses der Aktie am Ausgabetag:

- Schließt die Aktie auf oder über dem Ausschüttungslevel, erhalten Sie eine Ausschüttung von 65 Euro.
- Schließt die Aktie unter dem Ausschüttungslevel, entfällt die Ausschüttung. Nicht erfolgte Ausschüttungen sind dank des Memory-Effekts jedoch nicht verloren. Denn sofern die Aktie an einem der darauffolgenden Ausschüttungsbewertungstage wieder auf oder über dem Ausschüttungslevel schließt, werden auch bis dahin ausgefallene Ausschüttungen nachgeholt.

Die möglichen Ausschüttungen stellen die maximale Gewinnchance dar. Ferner können alle Ausschüttungen entfallen, wenn der Schlusskurs der Aktie an allen Bewertungstagen unter dem Ausschüttungslevel liegt.

Während der Laufzeit erhalten Sie keine weiteren Erträge (z.B. Dividenden).

## Historische Wertentwicklung der Total-Aktie



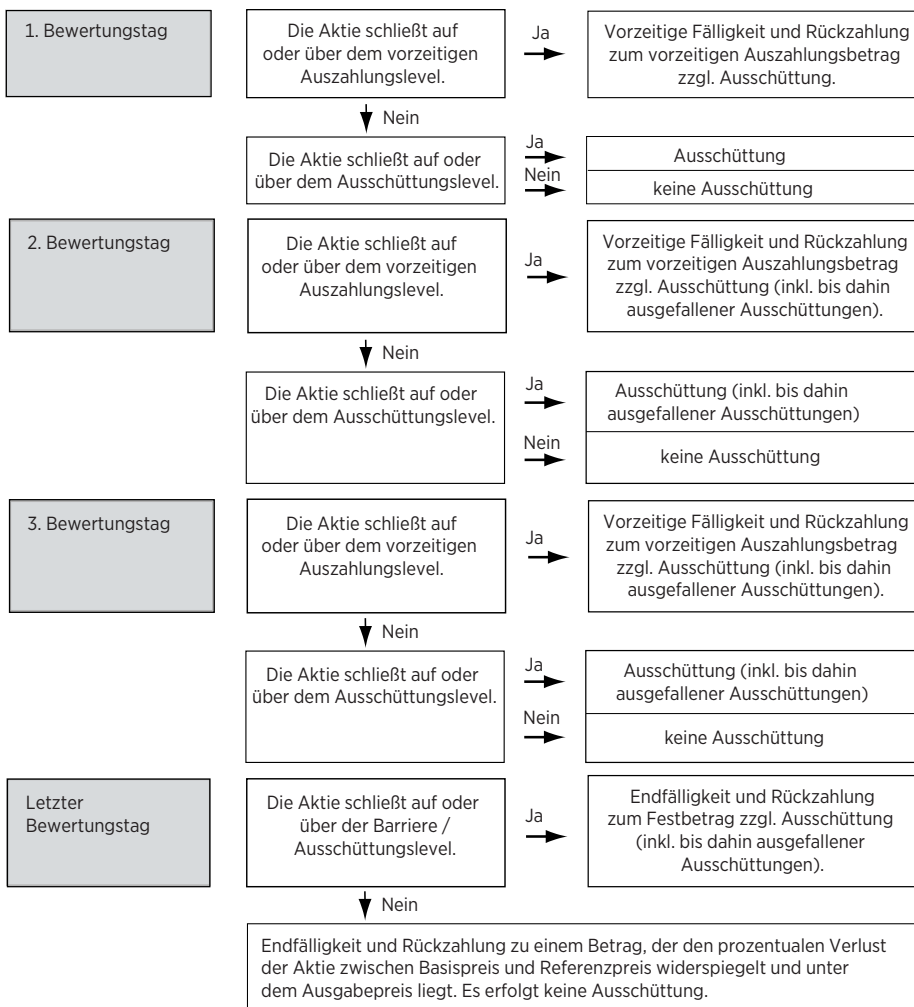
Quelle: Thomson Reuters, Stand: 12.2.2019. Frühere Wertentwicklungen sind kein verlässlicher Indikator für die künftige Wertentwicklung.

**Funktionsweise anhand von Beispielen**

Beispiel	Bewertungstag	Schlusskurs der Aktie am 1. vorzeitigen Bewertungstag	Referenzpreis (Schlusskurs der Aktie am letzten Bewertungstag)	Barriere/Ausschüttungslevel*	Rückzahlung	Ausschüttungen	Auszahlungsbetrag inkl. Ausschüttungen	Anlageergebnis vor individuellen Transaktionskosten Aktie	Zertifikat
1	05.03.20	105,00%	-	71,00%	1.000,00 €	65,00 €	1.065,00 €	5,00%	6,50%
2	06.03.23		130,00%	71,00%	1.000,00 €	260,00 €	1.260,00 €	30,00%	26,00%
3	06.03.23		100,00%	71,00%	1.000,00 €	260,00 €	1.260,00 €	0,00%	26,00%
4	06.03.23		76,00%	71,00%	1.000,00 €	260,00 €	1.260,00 €	-24,00%	26,00%
5	06.03.23		71,00%	71,00%	1.000,00 €	260,00 €	1.260,00 €	-29,00%	26,00%
6	06.03.23		66,00%	71,00%	19,665683 Aktien in bar	-	660,00 €	-34,00%	-34,00%
7	06.03.23		10,00%	71,00%	19,665683 Aktien in bar	-	100,00 €	-90,00%	-90,00%

Annahmen: Ausgabepreis: 1.000,00 €; Basispreis/vorzeitiger Auszahlungslevel: 50,85 € bei Ausgabe (100,00 %); Bezugsverhältnis: 19,665683; Rundungsdifferenzen sind möglich  
 \* Barriere entspricht 36,10 €

**Rückzahlungsprofil**



**Produktdaten**

Emittentin	Commerzbank AG	Vorzeitige Bewertungstage	5.3.2020, 5.3.2021, 7.3.2022
Rating	Moody's: A1/S&P: A-/Fitch: A-	Vorzeitige Fälligkeitstage	12.3.2020, 12.3.2021, 14.3.2022
WKN	CJ2 E3D (ISIN DE 000 CJ2 E3D 3)	Vorzeitiger Auszahlungsbetrag	1.000 €
Basiswert	Total SA (ISIN FR 000 012 027 1)	Bewertungstag	6.3.2023
Währung Basiswert	Euro	Fälligkeitstag	13.3.2023
Währung Zertifikat	Euro	Festbetrag	1.000 €
Ausgabepreis	1.000 €	Vorzeitige Fälligkeit	Schließt der Basiswert an einem der vorzeitigen Bewertungstage auf oder über dem vorzeitigen Auszahlungslevel, erhalten Sie den vorzeitigen Auszahlungsbetrag.
Zeichnungsfrist	19.2. – max. 5.3.2019 (16:00 Uhr)	Referenzpreis	Schlusskurs <sup>1</sup> des Basiswerts am letzten Bewertungstag
Ausgabebetrag	5.3.2019 (Valuta: 12.3.2019)	Endfälligkeit	Wird das Zertifikat nicht vorzeitig fällig und liegt der Referenzpreis a) <i>auf oder über</i> der Barriere, erhalten Sie den Festbetrag. b) <i>unter</i> der Barriere, erhalten Sie einen Betrag, der den prozentualen Verlust des Basiswerts zwischen Basispreis und Referenzpreis widerspiegelt.
Basispreis	50,85 € (entspricht 100 % des Schlusskurses <sup>1</sup> des Basiswerts am Ausgabebetrag)	Bezugsverhältnis	19,665683
Barriere	36,10 € (entspricht 71 % des Schlusskurses <sup>1</sup> des Basiswerts am Ausgabebetrag)	Börsennotierung	Stuttgart (ab 9.5.2019) <sup>2</sup>
Vorzeitiger Auszahlungslevel	50,85 € (entspricht 100 % des Schlusskurses <sup>1</sup> des Basiswerts am Ausgabebetrag)	Rückgabe	Börsentäglich möglich <sup>2</sup>
Ausschüttungslevel	36,10 € (entspricht 71 % des Schlusskurses <sup>1</sup> des Basiswerts am Ausgabebetrag)		
Ausschüttungsbewertungstage	5.3.2020, 5.3.2021, 7.3.2022, 6.3.2023		
Mögliche Ausschüttungstermine	12.3.2020, 12.3.2021, 14.3.2022, 13.3.2023		
Ausschüttung	65 €		
Memory-Effekt	Eine Nachzahlung ausgefallener Ausschüttungen ist dann möglich, wenn der Basiswert an einem späteren Bewertungstag auf oder über dem Ausschüttungslevel schließt.		

<sup>1</sup> Maßgebliche Börse: Euronext Paris

<sup>2</sup> Die Emittentin wird unter normalen Marktbedingungen fortlaufend indikative (unverbindliche) An- und Verkaufskurse stellen (Market Making). Hierzu ist sie jedoch rechtlich nicht verpflichtet. In außergewöhnlichen Marktsituationen oder bei technischen Störungen kann ein Erwerb bzw. Verkauf des Zertifikats vorübergehend erschwert oder nicht möglich sein.

Eine Information zu Ihren individuellen Kosten erhalten Sie über die *Kosteninformation vor Wertpapiergeschäft*.

**Chancen**

- Chance auf Ausschüttungen von jeweils 65 Euro pro Zertifikat an den Ausschüttungsterminen – selbst bei moderat fallenden Kursen.
- Die Barriere sowie das Ausschüttungslevel liegen komfortabel unterhalb des Aktienkurses zum Zeitpunkt der Ausgabe und erhöhen Ihre Gewinnchancen.
- Der Memory-Effekt ermöglicht die nachträgliche Zahlung ausgefallener Ausschüttungen.

**Produktbezogene Risiken**

- Wird das Zertifikat nicht vorzeitig zurückgezahlt und liegt der Referenzpreis unter der Barriere, erfolgt die Rückzahlung zu einem Betrag, der vom Schlusskurs der Aktie abhängt und unter dem Ausgabepreis liegt.
- Im ungünstigsten Fall kommt es zu einem Totalverlust des eingesetzten Kapitals, wenn die zugrunde liegende Aktie am letzten Bewertungstag wertlos ist. Ferner können alle Ausschüttungen entfallen, wenn der Schlusskurs der Aktie an allen Bewertungstagen unter dem Ausschüttungslevel liegt.

## Allgemeine Risiken

*Emittentenrisiko:* Anleger sind dem Risiko ausgesetzt, dass die Emittentin ihre Verpflichtung aus dem Zertifikat nicht erfüllen kann, beispielsweise im Falle einer Insolvenz (Zahlungsunfähigkeit/Überschuldung) oder einer behördlichen Anordnung von Abwicklungsmaßnahmen. Eine solche Anordnung durch die Abwicklungsbehörde kann im Falle einer Bestandsgefährdung der Emittentin auch im Vorfeld eines Insolvenzverfahrens ergehen. Dabei stehen der Abwicklungsbehörde umfangreiche Eingriffsbefugnisse zu. Unter anderem kann sie die Ansprüche der Anleger aus dem Zertifikat bis auf null herabsetzen, das Zertifikat beenden oder in Aktien der Emittentin umwandeln und Rechte der Anleger aussetzen. Ein Totalverlust des eingesetzten Kapitals ist möglich. Das Zertifikat unterliegt als Schuldverschreibung keiner Einlagensicherung.

Die Commerzbank beabsichtigt, den Geschäftsbereich Equity Markets & Commodities („EMC-Geschäft“), der u.a. die Emission und den Handel von Anlage- und Hebelprodukten umfasst, an die Unternehmensgruppe der Société Générale S.A. zu verkaufen. Der Verkauf steht insbesondere noch unter verschiedenen Genehmigungsvorbehalten. Im Rahmen des Verkaufs und der Übertragung des EMC-Geschäfts an die Unternehmensgruppe der Société Générale S.A. ist geplant, dass die Commerzbank nach den Emissionsbedingungen als Emittentin alle Verpflichtungen aus den Wertpapieren an bestimmte Gesellschaften aus der Unternehmensgruppe der Société Générale S.A. als „Neue Emittentin“ überträgt („Ersetzung der Emittentin“). Nach einer solchen Ersetzung der Emittentin übernehmen die Inhaber der Wertpapiere grundsätzlich das Insolvenzrisiko der Neuen Emittentin. Die Commerzbank gibt im Falle des Ausfalls der Neuen Emittentin keinerlei Garantie zugunsten der Inhaber der Wertpapiere ab. Weitere ausführliche Informationen sind dem jeweils maßgeblichen Prospekt und seinen Nachträgen zu entnehmen.

*Kündigungs- und Wiederanlagerisiko:* Die Emittentin kann das Zertifikat bei Eintritt eines außerordentlichen Ereignisses kündigen. Ein außerordentliches Ereignis ist beispielsweise die Einstellung der Notierung oder der Wegfall des Basiswerts, Gesetzesänderungen, Steuerereignisse oder der Wegfall der Möglichkeit für die Emittentin, die erforderlichen Absicherungsgeschäfte zu tätigen. In diesem Fall kann der Rückzahlungsbetrag unter Umständen auch erheblich unter dem Erwerbspreis liegen. Sogar ein Totalverlust ist möglich. Zudem trägt der Anleger das Risiko, dass zu einem für ihn ungünstigen Zeitpunkt gekündigt wird und er den Rückzahlungsbetrag nur zu schlechteren Bedingungen wieder anlegen kann. Das Wiederanlagerisiko besteht darüber hinaus auch im Falle einer vorzeitigen Fälligkeit des Zertifikats.

*Preisänderungsrisiko:* Der Anleger trägt das Risiko, dass der Wert des Zertifikats während der Laufzeit insbesondere durch die nachfolgenden marktpreisbestimmenden Faktoren nachteilig beeinflusst wird und auch deutlich unter dem Erwerbspreis liegen kann. Insbesondere können sich

- ein fallender Kurs der Aktie,
- steigende Zinsen,
- eine steigende Dividendenerwartung,
- ein Anstieg der Volatilität (erwartete Schwankungsintensität) sowie
- eine Verschlechterung der Bonität der Emittentin

wertmindernd auf das Zertifikat auswirken. Umgekehrt können die Faktoren wertsteigernd auf das Zertifikat wirken. Einzelne Faktoren können sich gegenseitig verstärken oder aufheben.

Weitere Informationen finden Sie im Prospekt sowie im Basisinformationsblatt.

Diese Publikation ist eine Kundeninformation im Sinne des Wertpapierhandelsgesetzes. Sie dient ausschließlich Informationszwecken und stellt weder eine individuelle Anlageempfehlung noch ein Angebot zum Kauf oder Verkauf von Wertpapieren oder sonstigen Finanzinstrumenten dar. Diese Ausarbeitung allein ersetzt nicht eine individuelle anleger- und anlagegerechte Beratung. Die Commerzbank übernimmt keine Garantie oder Gewährleistung im Hinblick auf Genauigkeit, Vollständigkeit oder Eignung für einen bestimmten Zweck. Das genannte Finanzinstrument wird lediglich in Kurzform beschrieben. Die allein maßgeblichen Emissions- bzw. Verkaufsbedingungen sind dem Basisprospekt und den Endgültigen Bedingungen zu entnehmen. Die Unterlagen können unter Angabe der WKN bei der Commerzbank AG, GS-MO, 2.1.5 New Issues and SSD Services, 60261 Frankfurt am Main angefordert werden. Die steuerliche Behandlung ist von den persönlichen Verhältnissen des Kunden abhängig und kann zukünftig Änderungen unterworfen sein. Die Commerzbank erbringt keine Beratung in rechtlicher, steuerlicher oder bilanzieller Hinsicht. © Commerzbank AG 2019. Alle Rechte vorbehalten. Stand: 5.3.2019