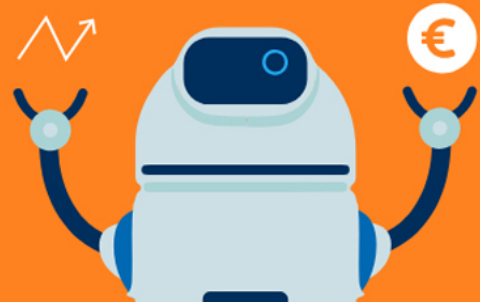


## IndexInvest Balance

Geld anlegen auf die moderne Art

**Votum: Starker Kauf** ↑



Eine Beschreibung der Risiken dieser Anlage finden Sie in der Wesentlichen Anlegerinformation (gesetzliche Pflichtinformation).

**Votum: Starker Kauf** ↑

### Highlights

- Modern - IndexInvestments (ETFs) statt Einzelwerte
- Günstig - Geringe laufende Fondskosten
- Lohnenswert - Aktives Management nutzt Chancen an globalen Aktien- und Rentenmärkten
- Maximale Aktienquote: 50%

### Wertentwicklung 5 Jahre



Performance per 18.09.2020	Anlage <sup>2</sup>	
	in %	in EUR
Tag der Anlage <sup>1</sup>	-2,91	9.708,74
26.01.18 - 18.09.18	-1,99	9.515,53
18.09.18 - 18.09.19	5,70	10.057,56
18.09.19 - 18.09.20	-0,78	9.978,98

<sup>1</sup> Am Tag der Anlage wird ein Ertragsanteil, orientiert am Ausgabeaufschlag, von 3,00% berücksichtigt.

<sup>2</sup> Beispielrechnung für die Entwicklung einer Anlage von 10.000 Euro am 26.01.2018

Angaben zur bisherigen Wertentwicklung erlauben keine verlässliche Prognose für die Zukunft.

Quelle: FactSet

## Investmentansatz

### Weltweite Anlage in ETFs und Indexfonds

IndexInvest ist ein aktiv gemanagter Dachfonds, der in Exchange Traded Funds (ETFs) und klassische Indexfonds investiert. ETFs sind börsengehandelte Indexfonds, die Indizes wie beispielweise DAX, Dow Jones oder NASDAQ abbilden. Maximal 50% des Gesamtvermögens des Dachfonds wird dabei durch das Fondsmanagement in Aktien investiert. Der Fonds greift hierbei auf ein breites Anlagespektrum globaler Wertpapiere zurück und erreicht durch den Einsatz von ETFs und Indexfonds eine breite Streuung der investierten Gelder in über 10.000 Titel.

### Moderner Investmentprozess: Kombination aus computergestützter Analyse und erfahrenem Fondsmanagement

**1. Portfolio-Allokation:** Die Auswahl erfolgt aus einem Kern-Anlageuniversum von derzeit über 50 ETFs und Indexfonds. Die Zusammensetzung des Portfolios erfolgt unter Berücksichtigung von strategischen Aspekten (erwartete Renditen und fundamentale Risikoquellen auf Sicht von 1-3 Jahren), taktischen Aspekten (Berücksichtigung von Marktmomentum, makroökonomischer Daten und geopolitischer Entwicklungen) und auch thematischen Aspekten (weitere Diversifizierung

des Portfolios z.B. durch Nutzung von Minimum-Volatilitätsstrategien oder der Nutzung von Anlagen in Gold).

**2. Portfolio-Optimierung:** Das Fondsmanagement optimiert das Portfolio insofern, als dass eine Renditemaximierung innerhalb der vorgegebenen Volatilitätsbandbreite in Höhe von 5 bis 8 Prozent erreicht wird. Dies geschieht unter Berücksichtigung von Rendite, Risiko und Korrelationen, die auf Fundamentaldaten basieren. Für die Analyse der Kennzahlen wird das hauseigene Computersystem aladdin® genutzt.

**3. Portfolio-Kontrolle:** Das erfahrene Fondsmanagement prüft die Anlageempfehlungen des Computersystems aladdin®. Im Vordergrund stehen hierbei Fragen, ob Schwankungsbandbreiten eingehalten und Risikohinweise des BlackRock Risikomanagementteams berücksichtigt worden sind. Darüber hinaus werden kapitalmarktrelevante Ereignisse berücksichtigt (Notenbankentscheidungen, Wahlen, Geopolitik) und Trends bzw. Trendbrüche stetig untersucht.

### Wechselkurssicherung

Ausgehend von den weltweiten Investmentmöglichkeiten des Fonds dient der Euro als Basis-Währung. Das bedeutet, dass das Portfoliomanagement Fremdwährungsrisiken (Währungen außerhalb des Euro) in Bezug auf Risikomanagement, Sicherungskosten sowie Portfoliodiversifikation flexibel adjustieren kann. Auch die Strategie zu Fremdwährungspositionen (aus Euro-Sicht) kann durch das Fondsmanagement angepasst werden.

Grundsätzlich werden eingegangene Positionen in Fremdwährungen nicht zu spekulativen Zwecken eingesetzt, um einen Mehrertrag gegenüber dem Vergleichsindex zu erzielen. Das Währungsmanagement hat vielmehr die klare Aufgabe, im Dienste des Risikomanagements zu stehen und zur Diversifikation des Portfolios beizutragen. Eine Garantie, dass das Portfolio einen bestimmten Grad der Fremdwährungen absichert, besteht nicht.

## Unsere Einschätzung

### Für die Zukunft gut aufgestellt

IndexInvest Balance bietet umfangreiche Chancen durch den Zugang zu den globalen Kapitalmärkten. Zum Beispiel durch die Nutzung von internationalen Staatsanleihen, Unternehmensanleihen guter Bonität, Hochzins- und Schwellenländeranleihen, Aktien aus Industrie- und Schwellenländern sowie alternativen Anlagen z.B. Gold. Insgesamt umfasst das Anlageuniversum derzeit über 50 ETFs und Indexfonds. Der Einsatz hauseigener ETFs und Indexfonds von iShares ermöglicht es, besonders effizient und kostengünstig zu handeln.

### Modern.

Mit IndexInvest partizipieren Kunden am Megatrend ETF und Indexfonds und profitieren gleichzeitig von einer einmaligen Kombination aus computergestützter Analyse und erfahrenem Fondsmanagement.

### Günstig.

Der automatisierte Investmentprozess in Verbindung mit dem Einsatz von Indexbausteinen ermöglicht es, laufende Fondskosten erheblich zu reduzieren. Das bedeutet, dass IndexInvest zu einem sehr attraktiven Preis verfügbar ist.

## Zahlen und Fakten

### Stammdaten

Fondsgesellschaft	BlackRock (Luxembourg) S.A.
Vollständiger Fondsname	BSF - BlackRock Managed Index Portfolios - Conservative IndexInvest Balance 4 EUR
Fondstyp	Dachfonds
Anlagesegment	ETF Welt Moderat
Managementtyp	Aktiv
Währung	EUR
Ertragsverwendung	Ausschüttend
WKN / ISIN	BLK002 / LU1733247743
Fondsaufgabe	26.01.2018
Orderannahmezeit	Erfassung bis 11.00 (t), Bewertungstag: t+0, Valuta: t+3
Produkt-Risikoklasse	D
Sparplan	ab 25 EUR
VL-fähig	Nein
Weitere Anteilsklassen	

### Kennzahlen per 19.09.2020

Wertentwicklung 1/3/5 Jahre in %<sup>3</sup> -0,78% / - / -

Volatilität (3 Jahre)<sup>3</sup> -

### Kosten

Ertragsanteil, orientiert am Ausgabeaufschlag<sup>1</sup> 3%

Verwaltungsvergütung 1,00%

Performanceabhängige Vergütung -

Laufende Kosten<sup>2</sup> 1,11%

Laufende Vertriebsprovision<sup>4</sup> 65% der Verwaltungsvergütung

<sup>1</sup> Wird von der Commerzbank AG einmalig beim Kauf vereinnahmt

<sup>2</sup> Kosten, die nach Angabe der Fondsgesellschaft vom Fondsvermögen im Laufe des Jahres abgezogen werden

<sup>3</sup> Quelle: FactSet, Wertentwicklung in EUR

<sup>4</sup> Fließt an die Commerzbank AG

**Lohnenswert.**

Das aktive Management nutzt Chancen an den globalen Märkten und reduziert Risiken durch eine breite Streuung der Anlagen. Gerade bei immer dynamischer und komplexer werdenden Märkten ist dies ein besonderer Pluspunkt, der sich auszahlt.

**Wertentwicklung**

Die IndexInvest Familie entwickelte sich im Kalenderjahr 2019 erfreulich. IndexInvest Balance erzielte Wertentwicklung von 14,8%. Dabei hat sich die Kombination aus hoher Aktiengewichtung sowie sicherheits-orientierten Anlagen ausgezahlt.

Nach einem starken Start ins neue Jahr haben die Turbulenzen der letzten Monate, bedingt durch Corona-Virus und Ölkrise, dem Aktienmarkt und auch dem Fonds zwischenzeitlich stark zugesetzt. Mit aktuell -4,3% (Stand 20.07.20) konnte ein Teil der Verluste inzwischen wieder aufgeholt werden.

Nach einer deutlichen Reduktion der Aktienquote (auf gut 32%) und damit Defensivierung des Portfolios erfolgte im Juni nochmals eine Reduzierung der Quote auf knapp 24% (Stand 30.06.2020) unter anderem durch den Verkauf von japanischen Aktien. Es erfolgt eine teilweise Reinvestition in US-amerikanische und Schweizer Aktien. Das Gewicht in US-Staatsanleihen mit kurzen Laufzeiten wurde reduziert, der Anteil an EUR-Hochzinsanleihen wurde erhöht. Zudem wurden französische Staatsanleihen komplett verkauft und im Gegenzug breiter in europäischen Staatsanleihen reinvestiert.

Das Gewicht an US-Staatsanleihen mit kurzer Laufzeit wurde reduziert, der Bestand an EUR-Hochzinsanlagen erhöht. Zudem wurden französische Staatsanleihen komplett verkauft und im Gegenzug breiter in europäischen Staatsanleihen reinvestiert.

**Fundierte Portfolioüberwachung**

Uns gefällt die kontinuierliche und stringente Überwachung des Portfolios. Das Fondsmanagement passt -sofern notwendig- die Vermögensaufteilung aufgrund marktbezogener, wirtschaftlicher oder politischer Gegebenheiten jederzeit dynamisch an.

Neben der Portfolioüberwachung überzeugt IndexInvest Balance gleichzeitig durch seine hohe Kostenoptimierung. Die laufenden Kosten liegen mit ca. 1,13 Prozent p.a. deutlich unter denen vergleichbarer Produkte.

**Kosteninformation**

Die anfallenden Kosten beim Kauf (Ertragsanteil, orientiert am Ausgabeaufschlag bzw. Transaktionskosten) sowie die laufenden Fondskosten (z.B. Pauschalvergütung, performanceabhängige Vergütung, laufende Vertriebsprovisionen) entnehmen Sie diesem Dokument unter „Zahlen & Fakten“. Grundsätzlich wird der angegebene Ertragsanteil, orientiert am Ausgabeaufschlag erhoben. Er variiert jedoch in Abhängigkeit des gewählten Depotmodells. So fällt z.B. beim PremiumDepot und PremiumFondsDepot dieser Kostenbestandteil nicht an.

Eine auf die jeweilige Transaktion bezogene Aufstellung der Gesamtkosten („Kosteninformation vor Wertpapiergeschäft“) erhalten Sie rechtzeitig vor Auftragserteilung. Die „Kosteninformation vor Wertpapiergeschäft“ beinhaltet

neben den beim Kauf und Verkauf anfallenden Kosten und den laufenden Fondskosten als Teil der Produktkosten, auch zusätzliche Kostenbestandteile wie z.B. ein eventuelles Depot- bzw. Pauschalentgelt und Produktkosten, sowie die Auswirkung der Gesamtkosten auf die Rendite der Anlage.

## Chancen & Risiken

### Chancen

- Durch die Investition in einen Fonds wird das Risiko gegenüber einer Investition in Einzeltitel reduziert (Risikostreuung, Diversifikation)
- Der Fonds ermöglicht die Teilhabe an der Entwicklung der internationalen Aktien- und Rentenmärkte und damit eine breite Streuung (Diversifikation) des Fondsportfolios, sodass dieses weniger abhängig von der Entwicklung einzelner Regionen ist
- Aufgrund der Anlage in Fremdwährungen kann der Fondsanteilwert durch Wechselkursänderungen begünstigt werden
- Der Fonds besitzt keine formale Benchmark und kann somit in Bezug auf Einzelwerte/ Regionen/ Anleihenarten das Portfolio frei zusammensetzen

### Risiken

- Investmentfonds unterliegen Kursschwankungen sowie dem Risiko sinkender Anteilspreise
- Die Volatilität (Wertschwankung) des Fondsanteilwerts kann erhöht sein
- Aufgrund der Anlage in Fremdwährungen kann der Fondsanteilwert durch Wechselkursänderungen belastet werden
- Es ist möglich, dass sich andere Regionen/ Branchen besser entwickeln als der Fonds und dass der Fonds unter Umständen nicht oder nur geringfügig in diese investiert ist
- Da der Fonds unabhängig von einer Benchmark allokiert, kann sich der Fonds auch deutlich schlechter entwickeln als andere Fonds dieser Vergleichsgruppe
- Der Fonds deckt sein Anlageuniversum über Investitionen in andere Fonds (Zielfonds) ab. Dadurch können weitere Kosten entstehen
- Ein grundsätzliches Risiko bei Investmentfonds besteht in der vorübergehenden Aussetzung der Anteilsrücknahme aufgrund nicht ausreichender Liquidität bis hin zu einer geordneten Auflösung des Fonds

---

## Impressum

Herausgeber: Commerzbank AG, Privat- und Unternehmenskunden Wertpapier Produkt  
 Autor: Lydia Berleb, Fondsanalystin  
 Verantwortlich: Thorsten Plaswig  
 Stand unserer Einschätzung: 21. Juli 2020

---

## Wichtige Hinweise

Diese Information ist eine Marketingunterlage im Sinne des Wertpapierhandelsgesetzes, d.h. sie genügt nicht allen Anforderungen für Anlageempfehlungen und Anlagestrategieempfehlungen und für die Commerzbank AG oder ihre Mitarbeiter besteht kein gesetzliches Verbot, vor Veröffentlichung der Information in den darin genannten Wertpapierprodukten zu handeln.

### Adressat

Die hier wiedergegebenen Informationen und Wertungen („Informationen“) sind primär für Kunden in Deutschland bestimmt. Diese Informationen dürfen nicht in andere Länder, insbesondere nicht in die USA, eingeführt oder dort verbreitet werden.

### Kein Angebot; keine Beratung

Diese Information dient ausschließlich Informationszwecken und stellt weder eine individuelle Anlageempfehlung noch ein Angebot zum Kauf oder Verkauf von Wertpapieren oder sonstigen Finanzinstrumenten dar. Diese Ausarbeitung alleine ersetzt nicht eine individuelle anleger- und anlagegerechte Beratung.

### Informationsquelle; Aktualisierungsbedingungen

Die in der Ausarbeitung enthaltenen Informationen wurden sorgfältig zusammengestellt. Wesentliche Informationsquellen für diese Ausarbeitung sind Informationen, welche die Commerzbank AG für zuverlässig erachtet. Eine Gewähr für die Richtigkeit und Vollständigkeit kann jedoch nicht übernommen werden. Einschätzungen und Bewertungen reflektieren die Meinung des Verfassers im Zeitpunkt der Erstellung der Ausarbeitung. Ob und in welchem zeitlichen Abstand eine Aktualisierung dieser Ausarbeitung erfolgt, ist vorab nicht festgelegt worden.

### Prospekt

Den aktuellen veröffentlichten Emissions- oder Verkaufsprospekt erhalten Sie in jeder Commerzbank-Filiale.

### Interessenkonflikt im Vertrieb

Die Commerzbank AG erhält für den Vertrieb des genannten Wertpapiers den Ausgabeaufschlag und / oder Vertriebs-/ Vertriebsfolgeprovisionen von der Fondsgesellschaft oder Emittentin bzw. erzielt als Emittentin oder Verkäuferin eigene Erträge.

### Anteilklassen

Ein Investmentfonds kann verschiedene Anteilklassen umfassen. Unterscheidungsmerkmale sind insbesondere Währung, Ertragsverwendung, Mindestanlage, Anlegereigenschaften und Kosten. Für die Beratung eines Investmentfonds ist primär die für das Privatkundengeschäft bestimmte Anteilklasse vorgesehen. Bitte beachten Sie: Bei Vorhandensein mehrerer Anteilklassen beschränkt sich die Votierung der Commerzbank möglicherweise auf eine Anteilklasse, die im konkreten Einzelfall für einen bestimmten Anleger nicht die Kostengünstigste darstellt.

### Darstellung von Wertentwicklungen

Angaben zur bisherigen Wertentwicklung erlauben keine verlässliche Prognose für die Zukunft. Die Wertentwicklung kann durch Währungsschwankungen beeinflusst werden, wenn die Basiswährung des Wertpapiers / Index von EURO abweicht.

### Votensystematik

Das Votum bezeichnet die zentrale, auf Markt- und Produktmerkmal begründete allgemeine Einschätzung der Commerzbank Anlageexperten zum jeweiligen Produkt. Das Votum stellt hingegen keine individuelle Anlageempfehlung dar. Weitere Informationen zu unserer Votensystematik finden Sie unter [www.commerzbank.de/wphg](http://www.commerzbank.de/wphg).

### Votenänderungen

Die Voten der Anlageexperten des Geschäftsfeldes Privat- und Unternehmenskunden der Commerzbank AG in den vergangenen 12 Monaten lauteten:

IndexInvest Balance, WKN - BLK002

Votum	Geändert am
Starker Kauf	05. Januar 2018

### Aufsichtsbehörden

Die Commerzbank AG unterliegt der Aufsicht der Bundesanstalt für Finanzdienstleistungsaufsicht (BaFin), Graurheindorfer Straße 108, 53117 Bonn und Marie-Curie-Str. 24-28, 60439 Frankfurt sowie der Europäischen Zentralbank, Sonnemannstraße 20, 60314 Frankfurt am Main

©2020; Herausgeber: Commerzbank Aktiengesellschaft, Kaiserplatz, 60261 Frankfurt am Main

Diese Ausarbeitung oder Teile von ihr dürfen ohne Erlaubnis der Commerzbank weder reproduziert, noch weitergegeben werden.