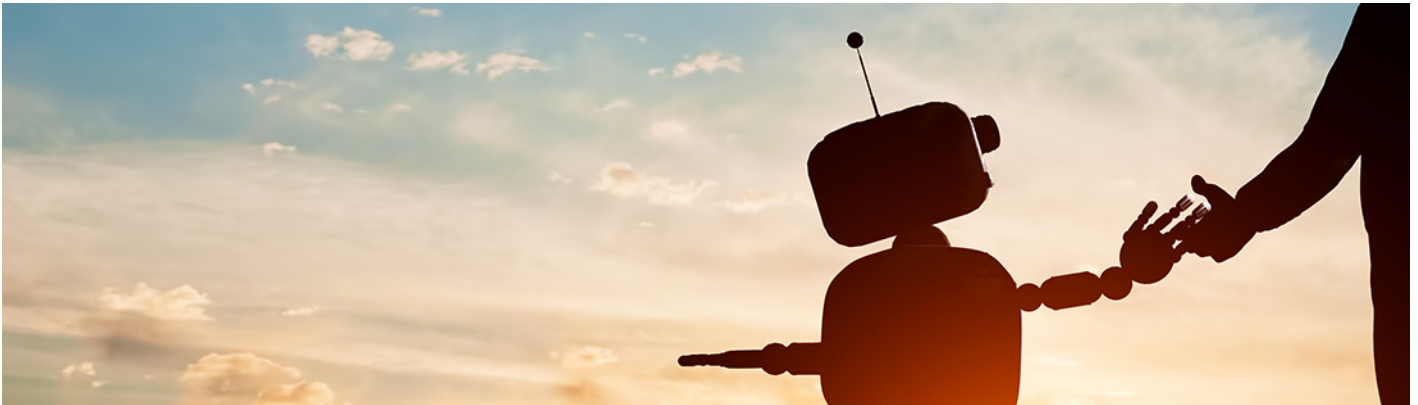


Votum: Kauf

# iShares Automation & Robotics UCITS ETF - Fonds

Stand: 06. Oktober 2025 00:00 Uhr



## Fakten

Fondsgesellschaft	iShares
Fondstyp	Aktienfonds
Anlagesegment	Robotics
Managementtyp	Passiv (ETF)
Währung	USD
Replikationsmethode	Teilreplizierend (Physisch)
Ertragsverwendung	Thesaurierend
WKN / ISIN	A2ANH0 / IE00BYZK4552
Produktgruppe	Aktien, Aktienfonds, Aktien-ETFs
Fondsaufgabe	08.09.2016
Orderannahmezeit	Börsenhandel (z.B. Xetra 09:00 - 17:30 Uhr)
Sparplanfähig	Ja
VL-fähig	Ja



### Commerzbank AG, Privat- und Unternehmenskunden, Anlage&Vorsorge

Eine Beschreibung der Risiken dieser Anlage finden Sie im Basisinformationsblatt (gesetzliche Pflichtinformation).

Bitte beachten Sie die wichtigen Hinweise am Ende des Dokuments.

## Kennzahlen und Kosten

### Kennzahlen per 17.12.2025

Wertentwicklung 1/3/5 Jahre in % <sup>3</sup>	-0,28% / +50,47% / +45,05%
Volatilität (3 Jahre) <sup>3</sup>	18,53%

### Kosten

Ertragsanteil, orientiert am Ausgabeaufschlag <sup>1</sup>	0,00%
Transaktionskosten (gemäß Preis-/Leistungsverzeichnis):	1,00% vom Kurswert (fließen an die Commerzbank) zzgl. Courtage
Verwaltungsvergütung	0,40%
Performanceabhängige Vergütung	-
Laufende Kosten <sup>2</sup>	0,40%
Laufende Vertriebsprovision <sup>4</sup>	-

<sup>1</sup> Wird von der Commerzbank AG einmalig beim Kauf vereinnahmt

<sup>2</sup> Kosten, die nach Angabe der Fondsgesellschaft vom Fondsvermögen im Laufe des Jahres abgezogen werden

<sup>3</sup> Quelle: FactSet, Wertentwicklung in EUR

<sup>4</sup> Fließt an die Commerzbank AG

## Auf einen Blick

**Votum: Kauf**

### Highlights

- Physische Index-Nachbildung
- Starkes Wachstum in der kompletten Produktionskette
- Abdeckung der aktuellsten IT-Trends wie KI, AR, VR

06.10.2025

### Investmentansatz

#### Anlageziel des iShares Automation & Robotics UCITS ETF

Der iShares Automation & Robotics UCITS ETF ist ein börsengehandelter Indexfonds (Exchange Traded Fund, ETF), der möglichst genau die Wertentwicklung des STOXX Global Automation & Robotics Index abbildet.

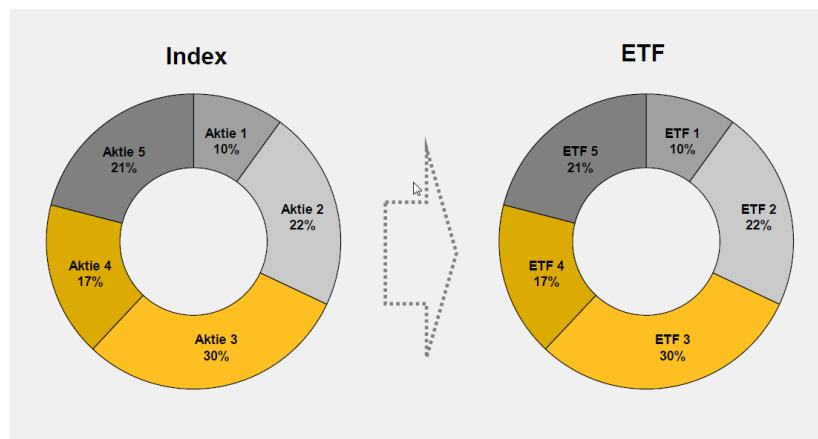
## STOXX Global Automation & Robotics Index

Der Index setzt sich aus Unternehmen in ausgewählten Märkten zusammen, die aus einem bestimmten Themenkomplex stammen: insbesondere Automatisierung und Robotik, Digitalisierung und Gesundheitswesen. Diese Unternehmen sind in Geschäftsbereichen tätig, die sich aktiv an wirtschaftlichen, ökologischen und sozialen Veränderungen beteiligen und langfristig strukturelle Trends vorantreiben.

In dem Index enthaltene Unternehmen müssen mindestens 50% ihres Jahresumsatzes aus einem oder mehreren vordefinierten Sektoren in Verbindung mit dem Thema Automatisierung und Robotik generieren.

### Physische Replikation des ETF

Physische Replikation baut auf der Grundidee des Indexnachbaus auf. Der iShares Automation & Robotics UCITS ETF investiert in alle oder eine representative Auswahl der Wertpapiere des zugrunde liegenden Index (Optimised Sampling).



Allerdings ist ein Index kein statisches Gebilde und verändert sich im Detail. So bleibt die Gewichtung einzelner Aktien entsprechend ihrer Marktkapitalisierung und Entwicklung nicht auf Dauer gleich. Zudem werden immer wieder einzelne Titel ausgetauscht. Die einen verlassen den Index, andere kommen neu hinzu. Um diese Dynamik nachzuvollziehen, gilt es beim iShares Automation & Robotics UCITS ETF nach einer bestimmten Zeit die Gewichtungen anzupassen und einzelne Titel auszutauschen.

### Nachhaltigkeitsansatz

Bitte beachten Sie, dass der Nachhaltigkeitsansatz des iShares Automation & Robotics UCITS ETF von Ihren persönlichen Nachhaltigkeits- und Ethikvorstellungen abweichen kann. Dies kann insbesondere die Investition in einzelne Unternehmen betreffen.

Der Fondsmanager berücksichtigt im Rahmen der Investitionsstrategie die wichtigsten nachteiligen Auswirkungen der Investitionsentscheidung auf Nachhaltigkeitsfaktoren (principal adverse impacts). Der Fokus liegt dabei auf einer Verringerung bestimmter Indikatoren aus den Kategorien Klimawandel, Menschen- und Arbeitnehmerrechte, Biodiversität, Wasser, Abfallwirtschaft und Ressourcenverbrauch.

Außerdem wird eine Mindestquote an nachhaltigen Investitionen erreicht. Das umfasst Wirtschaftsaktivitäten, die gemessen an den Umwelt- und/oder Sozialzielen einen positiven Beitrag leisten.

Der Referenzindex schließt Emittenten aus dem STOXX Global Total Market Index (der „Hauptindex“) nach Maßgabe ihrer Beteiligung an bestimmten Aktivitäten aus, deren Auswirkungen in ökologischer und/oder sozialer Hinsicht als nachteilig eingeschätzt werden. Der Ausschluss von Emittenten aus dem Referenzindex erfolgt auf Grundlage ihrer Beteiligung an folgenden Geschäftsfeldern/Aktivitäten (oder damit in Zusammenhang stehenden Aktivitäten):

- umstrittene Waffen
- Herstellung und Verkauf von Schusswaffen sowohl an Zivilisten als auch an Militär/Polizei sowie relevante Komponenten und Distribution
- Tabak
- Kernkraft
- Kraftwerkskohle
- konventionelle Öl- und Gasförderung
- unkonventionelles Öl und Gas

Was eine „Beteiligung“ an einer beschränkten Aktivität jeweils bedeutet, wird vom Indexanbieter definiert. Diese kann auf dem Prozentsatz des Umsatzes, einer festgelegten Gesamtumsatzschwelle oder einer Verbindung mit einer beschränkten Aktivität, unabhängig vom damit erzielten Umsatz, basieren.

Weitergehende und detaillierte Informationen zum Nachhaltigkeitsansatz des Fonds können dem aktuellen Verkaufsprospekt entnommen werden.

## Unsere Einschätzung

### Votum: Kauf

Roboter spielen in immer mehr Bereichen unseres Lebens eine feste Rolle. Sie entlasten in der Produktion menschliche Arbeitskräfte und helfen dabei, Gesundheitsschäden vorzubeugen. Während wir uns an die Mäh- und Saugroboter in unseren Häusern und Gärten bereits gewöhnt haben, werden auch industrielle Prozesse durch Roboter revolutioniert. Dabei geht es bei der neuen Robotergeneration vor allem um die Kombination von menschlicher Erfahrung und digitalen Möglichkeiten.

Auch in der Logistikbranche oder dem Militär gewinnen Drohnen und andere Roboterformen an Bedeutung. Traktoren fahren beispielsweise dank GPS-Steuerung zentimetergenau ihre Felder ab und können den Einsatz von Pestiziden dank moderner Drohnentechnologie um über 90% reduzieren. In der Medizintechnik dürften ausgefeiltere Operationshilfen die Fehlerquote reduzieren und so dabei helfen, teure Folgekosten zu vermeiden.

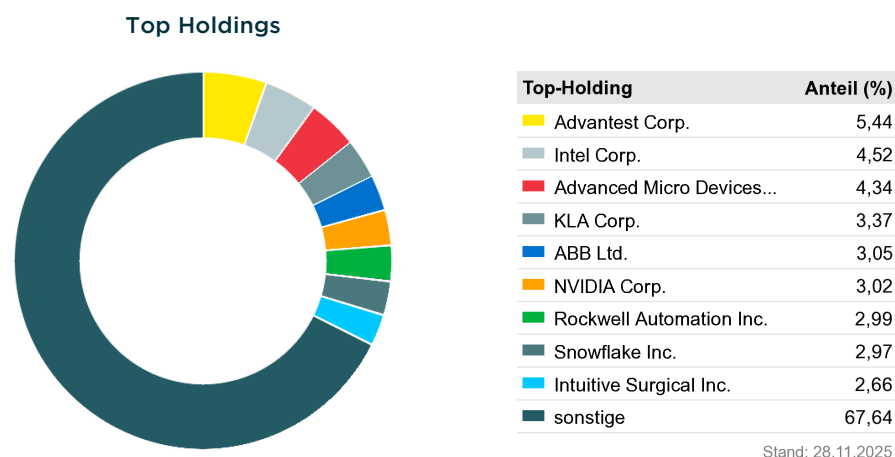
Darüber hinaus erhalten auch im persönlichen Bereich (z.B. in der Pflege oder im Haushalt) humanoide Roboter Einzug – auch wenn hier die Akzeptanz in verschiedenen Kulturkreisen unterschiedlich ausfällt.

Im technikaffinen Asien hatte im Jahr 2018 sogar das erste Hotel eröffnet, das komplett von Robotern betreut wird und außer Technikpersonal keine menschlichen Arbeitskräfte mehr kennt. Auch wenn derartige Anwendungen aufgrund kultureller Bedenken kurzfristig auf wenige Regionen beschränkt bleiben dürften, ist die vierte industrielle Revolution im vollen Gange.

Die Weiterentwicklung der künstlichen Intelligenz (KI) wird zukünftig ein noch breiteres Anwendungsspektrum der Robotik möglich machen. International ist ein Wettlauf der Unternehmen um die Entwicklung von Robotern und der angeknüpften Produktionskette entbrannt. Unserer Einschätzung nach bleibt der strukturelle KI-Wachstumstrend intakt, und die Anwendungsszenarien können speziell in den Bereichen Automatisierung/ Robotik mittelfristig neue Kurspotentiale eröffnen.

Roboter ermöglichen es, Kosteneinsparungen und Effizienzsteigerungen zu erzielen und die Unternehmensgewinne für die nächsten Jahrzehnte zu steigern. Wer sich an Investitionen in spezialisierten Unternehmen aus Zukunftsbranchen wie Nanotechnologie, Robotertechnik oder tragbare Technologien (z.B. Smart Watches) beteiligen möchte, für den ist der iShares Automation & Robotics UCITS ETF eine interessante Depotbeimischung.

## Fondsstruktur



# Kosteninformation

---

Die anfallenden Kosten beim Kauf (Ertragsanteil, orientiert am Ausgabeaufschlag bzw. Transaktionskosten) sowie die laufenden Fondskosten (z.B. Pauschalvergütung, performanceabhängige Vergütung, laufende Vertriebsprovisionen) entnehmen Sie diesem Dokument unter „Zahlen & Fakten“. Grundsätzlich werden die angegebenen Transaktionskosten erhoben. Diese variieren jedoch in Abhängigkeit des gewählten Depotmodells. So fällt z.B. beim PremiumDepot dieser Kostenbestandteil nicht an.

Eine auf die jeweilige Transaktion bezogene Aufstellung der Gesamtkosten („Kosteninformation vor Wertpapiergeschäft“) erhalten Sie rechtzeitig vor Auftragserteilung. Die „Kosteninformation vor Wertpapiergeschäft“ beinhaltet neben den beim Kauf und Verkauf anfallenden Kosten und den laufenden Fondskosten als Teil der Produktkosten auch zusätzliche Kostenbestandteile wie z.B. ein eventuelles Depot- bzw. Pauschalentgelt und Produktkosten sowie die Auswirkung der Gesamtkosten auf die Rendite der Anlage.

## Chancen & Risiken

---



### Chancen

- Aktien bieten auf lange Sicht überdurchschnittliches Renditepotenzial verglichen mit anderen Anlageklassen
- Durch die Investition in einen Fonds wird das Risiko gegenüber einer Investition in Einzeltitel reduziert (Risikostreuung, Diversifikation)
- Nahezu vollständige Teilhabe an der täglichen Performance des zugrundeliegenden Index
- Aufgrund der Anlage in Fremdwährungen kann der Fondsanteilwert durch Wechselkursänderungen begünstigt werden
- ETFs zeichnen sich durch hohe Liquidität und einfache Handelbarkeit aus. Market Maker sorgen für börsentägliche Liquidität bei einer engen Geld-/Brief Spanne und ermöglichen die einfache Handelbarkeit unter normalen Marktbedingungen



### Risiken

- Die Volatilität (Wertschwankung) des Fondsanteilwerts kann stark erhöht sein
- Investmentfonds unterliegen Kursschwankungen sowie dem Risiko sinkender Anteilspreise, sodass diese möglicherweise bei einem Verkauf nicht mehr dem Wert des investierten Kapitals entsprechen
- Die vollständige Teilhabe an der täglichen Performance des zugrundeliegenden Index ist nicht garantiert, sodass es zu Abweichungen in der Wertentwicklung kommen kann
- Dieser ETF beinhaltet ein Kontrahentenrisiko von max. 10% des Nettoinventarwerts aus Derivaten (Swap)
- Es ist möglich, dass sich einzelne Regionen/ Branchen besser entwickeln als der Fonds und dass der Fonds unter Umständen nicht oder nur geringfügig in diese investiert ist

- Aufgrund der Anlage in Fremdwährungen kann der Fondsanteilwert durch Wechselkursänderungen belastet werden
- Ein grundsätzliches Risiko bei Investmentfonds besteht in der vorübergehenden Aussetzung der Anteilsrücknahme aufgrund nicht ausreichender Liquidität bis hin zu einer geordneten Auflösung des Fonds

## Impressum, wichtige Hinweise

---

### Impressum

<b>Herausgeber:</b>	Commerzbank AG, Privat- und Unternehmenskunden, Anlage&Vorsorge
<b>Autor:</b>	Lydia Berleb, Fondsanalystin
<b>Verantwortlich:</b>	Jörg Schneider
<b>Stand unserer Einschätzung:</b>	06. Oktober 2025

### Wichtige Hinweise

Diese Information ist eine Marketingunterlage im Sinne des Wertpapierhandelsgesetzes, d.h. sie genügt nicht allen Anforderungen für Anlageempfehlungen und Anlagestrategieempfehlungen und für die Commerzbank AG oder ihre Mitarbeiter besteht kein gesetzliches Verbot, vor Veröffentlichung der Information in den darin genannten Wertpapierprodukten zu handeln.

#### **Adressat**

Die hier wiedergegebenen Informationen und Wertungen („Informationen“) sind primär für Kunden in Deutschland bestimmt. Diese Informationen dürfen nicht in andere Länder, in denen der Fonds keine Vertriebszulassung hat, eingeführt oder dort verbreitet werden; dies gilt insbesondere für die USA.

#### **Kein Angebot; keine Beratung**

Diese Information dient ausschließlich Informationszwecken und stellt weder eine individuelle Anlageempfehlung noch ein Angebot zum Kauf oder Verkauf von Wertpapieren oder sonstigen Finanzinstrumenten dar. Diese Ausarbeitung alleine ersetzt nicht eine individuelle anleger- und anlagegerechte Beratung.

#### **Informationsquelle; Aktualisierungsbedingungen**

Die in der Ausarbeitung enthaltenen Informationen wurden sorgfältig zusammengestellt. Wesentliche Informationsquellen für diese Ausarbeitung sind Informationen, welche die Commerzbank AG für zuverlässig erachtet. Eine Gewähr für die Richtigkeit und Vollständigkeit kann jedoch nicht übernommen werden. Einschätzungen und Bewertungen reflektieren die Meinung des Verfassers im Zeitpunkt der Erstellung der Ausarbeitung. Ob und in welchem zeitlichen Abstand eine Aktualisierung dieser Ausarbeitung erfolgt, ist vorab nicht festgelegt worden.

### **Prospekt**

Den aktuellen veröffentlichten Emissions- oder Verkaufsprospekt erhalten Sie in jeder Commerzbank-Filiale.

### **Interessenkonflikt im Vertrieb**

Die Commerzbank AG erhält für den Vertrieb des genannten Wertpapiers den Ausgabeaufschlag und / oder Vertriebs-/ Vertriebsfolgeprovisionen von der Fondsgesellschaft oder Emittentin bzw. erzielt als Emittentin oder Verkäuferin eigene Erträge.

### **Anteilsklassen**

Ein Investmentfonds kann verschiedene Anteilsklassen umfassen. Unterscheidungsmerkmale sind insbesondere Währung, Ertragsverwendung, Mindestanlage, Anlegereigenschaften und Kosten. Für die Beratung eines Investmentfonds ist primär die für das Privatkundengeschäft bestimmte Anteilsklasse vorgesehen. Bitte beachten Sie: Bei Vorhandensein mehrerer Anteilsklassen beschränkt sich die Votierung der Commerzbank möglicherweise auf eine Anteilsklasse, die im konkreten Einzelfall für einen bestimmten Anleger nicht die Kostengünstigste darstellt.

### **Auswirkung von Inflation**

Grundsätzlich beeinflusst die Entwicklung der Inflationsrate Ihren Anlageerfolg. Ein daraus resultierender Kaufkraftverlust betrifft sowohl die erzielten Erträge als auch Ihr investiertes Kapital.

### **Darstellung von Wertentwicklungen**

Angaben zur bisherigen Wertentwicklung erlauben keine verlässliche Prognose für die Zukunft. Die Wertentwicklung kann durch Währungsschwankungen beeinflusst werden, wenn die Basiswährung des Wertpapiers / Index von EURO abweicht.

### **Votensystematik**

Das Votum bezeichnet die zentrale, auf Markt- und Produktmerkmal begründete allgemeine Einschätzung der Commerzbank Anlageexperten zum jeweiligen Produkt. Das Votum stellt hingegen keine individuelle Anlageempfehlung dar. Weitere Informationen zu unserer Votensystematik finden Sie unter [www.commerzbank.de/wphg](http://www.commerzbank.de/wphg).

### **Steuerlicher Hinweis für den Erwerb nicht börsengehandelter im Ausland aufgelegter Investmentfonds\***

Bei einer Anlage >EUR 150.000 muss der jeweilige Anleger den Erwerb an diesen Investmentfonds grundsätzlich der deutschen Finanzverwaltung anzeigen (§ 138 Abs. 2 Satz 1 Nr. 3 AO). Bitte besprechen Sie die Meldepflicht mit Ihrem steuerlichen Berater.



Hintergrund: Der Gesetzgeber will hierdurch eine Aktualisierung und Verbesserung des steuerlich relevanten Datenbestands der Finanzbehörden erreichen. Beim Bundeszentralamt für Steuern (BZSt) erfolgt hierfür eine zentrale Sammlung und Auswertung von Unterlagen über bestimmte steuerliche Auslandsbeziehungen.

Weitere steuerliche Informationen entnehmen Sie bitte dem Verkaufsprospekt (VKP) bzw. dem Informationsmemorandum. Diese Dokumente enthalten relevante Details zu den steuerlichen Aspekten einer Anlage in diesem Produkt. Zudem weisen wir darauf hin, dass die Commerzbank keine individuelle steuerliche Beratung erbringt. Wir bitten Sie, sich bei spezifischen steuerlichen Fragestellungen oder in Hinblick auf Ihre persönliche steuerliche Situation an Ihren steuerlichen Berater zu wenden.

\*gilt grundsätzlich auch für inländische Investmentfonds, bei denen sich die Geschäftsleitung des gesetzlichen Vertreters (KVG) im Ausland befindet (§ 3 Absatz 2 InvStG).

### **Votenänderungen**

Die Voten der Anlageexperten des Geschäftsfeldes Group Research der Commerzbank AG in den vergangenen 12 Monaten lauteten:

<b>Votum</b>	<b>Geändert am</b>
Kauf	04. November 2020

iShares Automation & Robotics UCITS ETF , WKN - A2ANH0

### **Aufsichtsbehörden**

Die Commerzbank AG unterliegt der Aufsicht der Bundesanstalt für Finanzdienstleistungsaufsicht (BaFin), Graurheindorfer Straße 108, 53117 Bonn und Marie-Curie-Str. 24-28, 60439 Frankfurt sowie der Europäischen Zentralbank, Sonnemannstraße 20, 60314 Frankfurt am Main

©2025; Herausgeber: Commerzbank Aktiengesellschaft, Kaiserplatz, 60261 Frankfurt am Main

Diese Ausarbeitung oder Teile von ihr dürfen ohne Erlaubnis der Commerzbank weder reproduziert, noch weitergegeben werden.