

### Hohe Liquidität

Der Blockchain ETF ist ein liquider Weg, um am Wachstum der Blockchain-Technologie zu partizipieren

### Gewinnorientiert

Blockchain konzentriert sich auf reales Ertragspotenzial, nicht auf Pressemitteilungen und Hype.

### Gestreutes Portfolio

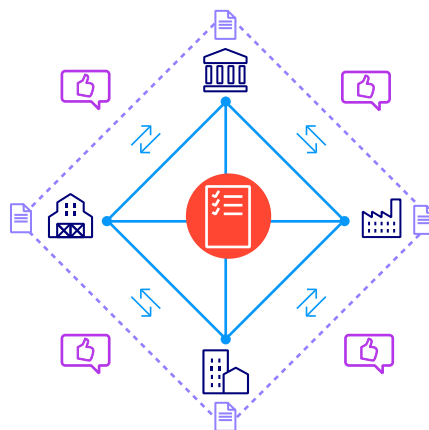
Blockchain bietet die Möglichkeit, ein diversifiziertes Engagement in das Wachstum des Ökosystems zu erhalten.

Der Fonds bietet Zugang zu globalen Unternehmen aus Industrie- und Schwellenländern, die heute bereits am Blockchain-Ökosystem partizipieren oder künftig partizipieren werden. Der Referenzindex ist so konzipiert, dass er die Weiterentwicklung und das potenzielle Wachstum der Blockchain-Technologie reflektiert.

### Was ist die Blockchain?

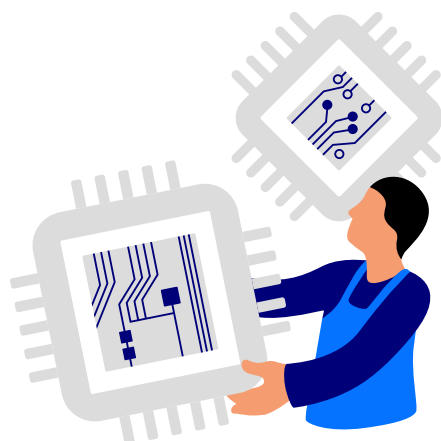
Ganz einfach ausgedrückt ist eine „Blockchain“ ein elektronisches Verzeichnis oder vollständiges Protokoll zur Erfassung und Speicherung von Transaktionen mit Währungen, Informationen oder Vermögenswerten zwischen mehreren Teilnehmern. Dieses zentrale Verzeichnis oder Protokoll ist nachträglich nicht mehr veränderbar, womit der Bedarf für eine zentrale Autorität beziehungsweise einen Vermittler entfällt.

#### „Ich sehe, was du siehst“ – Funktionsweise eines Blockchain-Netzwerks



1. Jeder Teilnehmer des Netzwerks betreibt einen **Blockchain-Knoten (Node)**.
2. Das Peer-to-Peer-Netzwerk\* **verbindet die Knoten direkt miteinander** und ermöglicht eine sichere Kommunikation und kontinuierlichen Datenaustausch.
3. Jeder Knoten unterhält eine **interne Kopie des Kontenbuchs (Ledger)**, die alle Transaktionen aufzeichnet, die jemals von dem System verarbeitet wurden.
4. Durch einen verteilten Konsensprozess **gleicht das Blockchain-Netzwerk diese einzelnen Kopien** so ab, dass sie immer zu einer einzigen akzeptierten Version konvergieren – **dem gemeinsamen Hauptbuch**.
5. Jeder Knoten kann **kryptographisch verifizieren**, dass das, was er sieht, auch das ist, was alle anderen sehen, ohne sich auf eine andere vertrauenswürdige dritte Partei verlassen zu müssen.

\* Als Peer-to-Peer-Netzwerk (peer für gleichrangig) bezeichnet man eine Netzwerkstruktur, bei der alle miteinander verbundenen Rechnerknoten gleichberechtigt sind und prinzipiell dieselben Funktionen ausführen können.



## Über unseren ETF

### Invesco Elwood Global Blockchain UCITS ETF

#### ISIN

IE00BGBN6P67

#### Bloomberg-Ticker\*

BCHN IM

#### Referenzindex

Elwood Blockchain Global Equity Index (BLOCK)

#### Referenzindex-Ticker

BCHN LN, BNXG GY, BCHN IM, BCHE SW

#### Börse

London Stock Exchange, Borsa Italiana, SIX Swiss Exchange und Xetra

#### Handelswährung

USD, GBP und EUR

#### Dividendenausschüttung

Thesaurierend

#### Replikationsmethode

Physisch

#### Laufende Kosten (p.a.)

0,65%

#### Auflegung

25. März 2021

\* Die angegebenen Ticker sind die Bloomberg-Ticker. Es handelt sich um diejenigen der wichtigsten Handelslinien.

Weitere Informationen finden Sie unter [etf.invesco.com](https://etf.invesco.com)



### Potenziale von Blockchain nutzen durch

- Dezentralisierung
- Erleichterung von grenzüberschreitenden Zahlungen
- Unveränderlichkeit
- Peer-to-Peer ohne Intermediäre
- Effizienz

## Blockchain für verschiedenste Branchen

Den einen „Blockchain-Sektor“, in den man investieren könnte, gibt es nicht. Die nachfolgende Abbildung zeigt das Potenzial für Blockchain-Anwendungen in jedem Sektor.

### Potenzial für Blockchain-Anwendungen gibt es in jedem Sektor



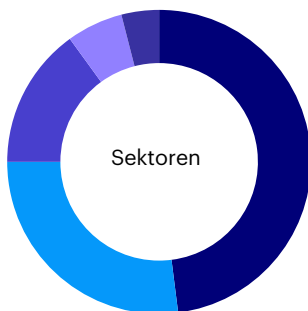
Quelle: Invesco. Nur zur Illustration.

Die Blockchain-Technologie revolutioniert schon jetzt Geschäftsprozesse in Bereichen wie Energie, Mobilität und Industrie 4.0 und könnte zur Schlüsseltechnologie der nächsten zehn bis 20 Jahre werden. Immer mehr neue öffentliche Blockchain-Netzwerke für Geschäftsanwendungen gehen an den Start und die Zahl der hybriden Public-Private-Blockchains für Geschäftsanwendungen im Massenmarkt wächst.

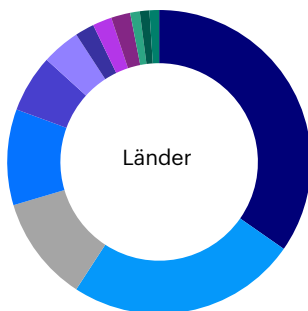
Der Elwood Blockchain Global Equity Index bietet Zugang zu Unternehmen, die am Blockchain-Ökosystem partizipieren oder potenziell partizipieren könnten.

### Zusammensetzung des Elwood Blockchain Global Equity Index

Diversifiziert über Sektoren und Regionen, tendenziell technologieorientiert



Informationstechnologie	48%
Finanzunternehmen	27%
Kommunikationsdienste	15%
Rohstoffe	6%
Zyklischer Konsum	4%



USA	34%
Japan	24%
Südkorea	11%
Taiwan	10%
Kanada	6%
China	4%
Australien	2%
Spanien	2%
Deutschland	2%
Israel	1%
Großbritannien	1%
Norwegen	1%

Quelle: Bloomberg, 2. Februar 2021 Rebalance. Änderungen der Allokationen vorbehalten.

---

## Wesentliche Risiken

Anlagestrategien sind mit zahlreichen Risiken verbunden. Das Kapital der Anleger ist nicht geschützt, und unter Umständen erhalten Sie den von Ihnen investierten Betrag nicht zurück. Der Wert von Anlagen und die Erträge hieraus unterliegen Schwankungen. Dies kann teilweise auf Wechselkursänderungen zurückzuführen sein. Es ist möglich, dass Anleger bei der Rückgabe ihrer Anteile nicht den vollen investierten Betrag zurückerhalten. Wertpapierleihe: Der Fonds kann dem Risiko ausgesetzt sein, dass der Entleiher seine Verpflichtung zur Rückgabe der Wertpapiere am Ende der Leihfrist nicht erfüllt und dass er die ihm gestellten Sicherheiten bei einem Ausfall des Entleihers nicht verkaufen kann. Der Fonds könnte in einer bestimmten Region oder in einem Sektor konzentriert oder in einer eingeschränkten Anzahl von Positionen engagiert sein, was zu stärkeren Schwankungen des Fondswerts als bei einem stärker diversifizierten Fonds führen könnte. Der Wert der Aktien kann aufgrund der Umstände des Emittenten oder der Wirtschafts- und Marktbedingungen schwanken.

---

## Wichtige Hinweise

Diese Informationen dienen lediglich zu Diskussionszwecken und richten sich ausschließlich an Investoren in Österreich, Deutschland und in der Schweiz. Stand der Daten 31. Mai 2021, sofern nicht anders angegeben. Eine Anlageentscheidung muss auf den jeweils gültigen Verkaufsunterlagen basieren. Diese (fonds- und anteilklassenspezifischen wesentlichen Anlegerinformationen (KIID), den aktuellen Verkaufsprospekt sowie den aktuellen Jahres- und Halbjahresbericht, Satzung) sind bei dem Herausgeber dieser Information oder der relevanten Informationsstelle kostenlos als Druckstücke erhältlich. Zudem erhalten Sie diese unter [etf.invesco.com](http://etf.invesco.com). Dieses Marketingdokument stellt keine Empfehlung dar, eine bestimmte Anlageklasse, Finanzinstrument oder Strategie, zu kaufen oder verkaufen. Das Dokument unterliegt nicht den regulatorischen Anforderungen, welche die Unvoreingenommenheit von Anlageempfehlungen/Anlagestrategieempfehlungen sowie das Verbot des Handels vor der Veröffentlichung der Anlageempfehlung/Anlagestrategieempfehlung vorschreiben. Dieses Dokument stellt keinen Anlagerat dar. Vor dem Erwerb sollten sich Anleger über (i) die rechtlichen Vorschriften in ihrem Herkunftsland oder im Land, in dem sich ihr regelmässiger Wohnsitz befindet, (ii) eventuelle Devisenkontrollen sowie (iii) eventuelle steuerliche Auswirkungen informieren. Auf dem Sekundärmarkt erworbene ETF-Anteile können normalerweise nicht direkt an den ETF zurückgegeben werden. Am Sekundärmarkt müssen Anleger Anteile mit Hilfe eines Intermediärs (z.B. eines Brokers) kaufen und verkaufen. Hierfür können Gebühren anfallen. Darüber hinaus bezahlen die Anleger beim Kauf von Anteilen unter Umständen mehr als den aktuellen Nettoinventarwert und erhalten beim Verkauf unter Umständen weniger als den aktuellen Nettoinventarwert. Der Fonds wird von Solactive AG weder gesponsert noch gefördert, vertrieben oder auf andere Art und Weise unterstützt und Solactive AG gewährt zu keinem Zeitpunkt und in keiner Hinsicht eine ausdrückliche oder implizite Garantie oder Gewährleistung im Zusammenhang mit den Ergebnissen der Verwendung des Index und/oder der Handelsmarke oder des Kurses des Index. Der Index wird von Solactive AG berechnet und veröffentlicht. Die vollständigen Anlageziele sowie die ausführliche Anlagepolitik entnehmen Sie bitte dem aktuellen Verkaufsprospekt. Deutsche Investoren erhalten die Pflichtpublikationen in Papierform oder in elektronischer Form kostenlos vom Herausgeber dieser Information sowie von der deutschen Informationsagentur (Marcard, Stein & Co AG, Ballindamm 36, 20095 Hamburg, Deutschland). Der Vertreter der Invesco Markets III plc ETFs in der Schweiz ist Invesco Asset Management (Schweiz) AG, Talacker 34, 8001 Zürich. Der Vertreter für die Invesco Markets plc und Invesco Markets II plc in der Schweiz, sowie die Zahlstelle für alle genannten Plattformen ist BNP Paribas Securities Services, Paris, succursale de Zurich, Selnastrasse 16, 8002 Zürich, Schweiz. Die Verkaufsunterlagen (Fonds- und anteilklassenspezifischen wesentlichen Anlegerinformationen, Verkaufsprospekte, Jahres- und Halbjahresberichte, Satzung) sind kostenlos vom Vertreter in der Schweiz erhältlich. Der Sitz der ETFs ist Irland. Herausgegeben durch Invesco Investment Management Limited, Central Quay, Riverside IV, Sir John Rogerson's Quay, Dublin 2, Irland. Invesco Asset Management (Schweiz) AG, Talacker 34, 8001 Zürich, Schweiz.  
[EMEA4478/2021]