

Geld
gehört
zur Nr.

1*



CLIMATE

DWS INVEST ESG CLIMATE TECH

Ihr Geld entscheidet sich für die Zukunft



Bei dem vorliegenden Dokument handelt es sich um eine Werbemitteilung.

* Die DWS-Gruppe ist nach verwaltetem Fondsvermögen der größte deutsche Anbieter von Wertpapier-Publikumsfonds.
Quelle: BVI. Stand: Januar 2021.

DWS Invest ESG Climate Tech

Investieren in Zeiten des Klimawandels

Der Klimawandel ist heute bereits sichtbar und betrifft alle Regionen der Welt. Waldbrände, Eisschmelze oder Artensterben sind nur einige der verheerenden Folgen der Erderwärmung. Die Gesellschaft versucht gegenzusteuern, mit einem bewussteren Lebensstil oder mit Protesten für eine bessere Zukunft.

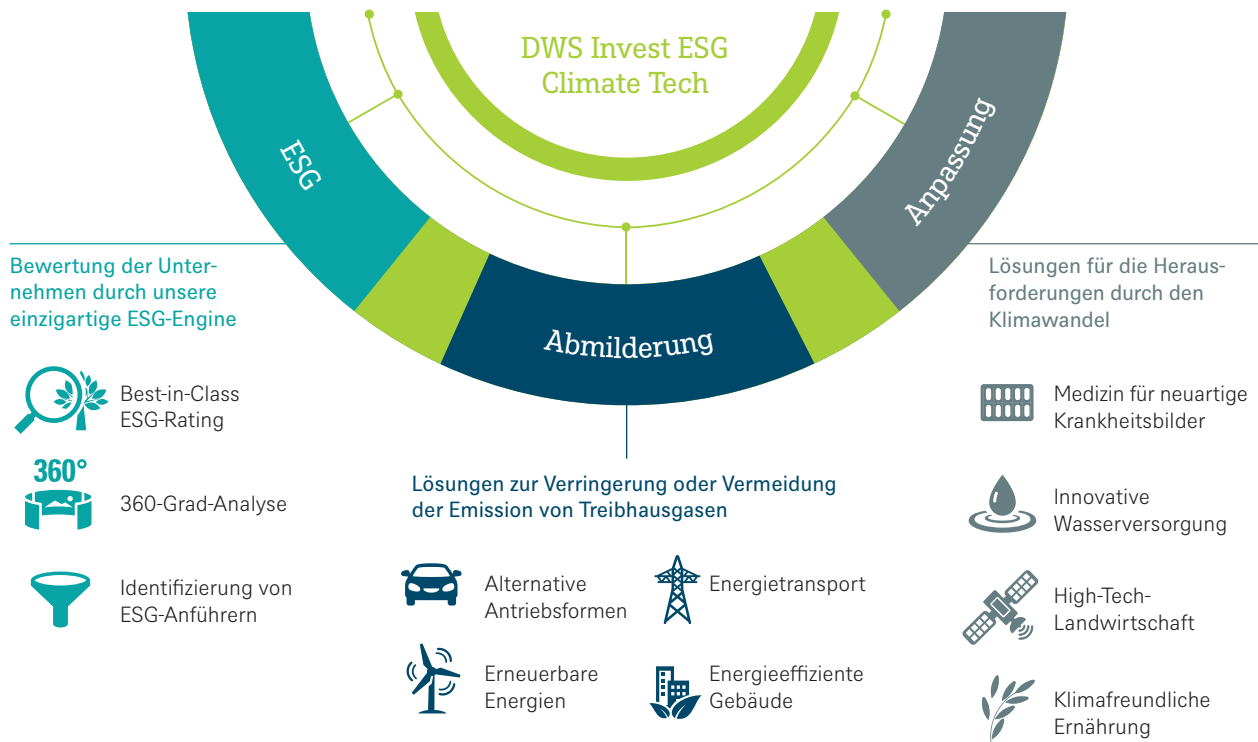
Auch die Politik hat das Problem erkannt und als relevant eingestuft. Die Europäische Union hat sich zum Pariser Abkommen und den

darin enthaltenen Klimazielen bekannt. Konkret bedeutet dies die Verpflichtung, Maßnahmen gegen den Klimawandel zu ergreifen um den globalen Temperaturanstieg auf deutlich unter zwei Grad zu begrenzen. Von den Maßnahmen sind auch Unternehmen betroffen: positiv oder negativ.

Anleger können durch gezieltes investieren die Erreichung der Klimaziele unterstützen.

Den Klimawandel als Chance begreifen

Der DWS Invest ESG Climate Tech hat eine klare Philosophie und einen darauf ausgerichteten Investmentprozess.



Gezielte Identifizierung von Unternehmen, die strategisch von Klimawandel-Trends profitieren könnten.

Der DWS Invest ESG Climate Tech konzentriert sich auf Unternehmen, die von Klimawandel-Trends profitieren könnten und unsere ESG-Anforderungen erfüllen. Die Abkürzung E, S und G steht für Environment, Social und Governance, übersetzt Umwelt, Soziales und Unternehmensführung. Die DWS nutzt die Kriterien um den Beitrag von Unternehmen oder Staaten zum gesamtheitlichen Ziel der Nachhaltigkeit zu beurteilen und als Grundlage für die Auswahl nachhaltiger Investments.

DER FONDS IM ÜBERBLICK

Ertragsanteil orientiert am Ausgabeaufschlag ¹	bis zu 5,26 %
Laufende Kosten (Stand: 31.12.2020)	1,690 %
Zzgl. Vergütung aus Wertpapierleihe	–
Zzgl. erfolgsbezogene Vergütung	N/A
Ertragsverwendung	Ausschüttung
Geschäftsjahr	1. Januar bis 31. Dezember
ISIN / WKN	LU1863261647 / DWS2XF
Preisinformation	Internet: www.dws.de
Depotbank	State Street Bank GmbH

Vertriebsstellen wie etwa Banken oder andere Wertpapierdienstleistungsunternehmen weisen dem interessierten Anleger gegebenenfalls Kosten oder Kostenquoten aus, die von den hier beschriebenen Kosten abweichen und diese übersteigen können. Ursächlich hierfür können neue regulatorische Vorgaben für die Berechnung und den Ausweis der Kosten durch diese Vertriebsstellen sein, und zwar insbesondere infolge der Umsetzung der Richtlinie 2014/65/EU (Richtlinie über Märkte für Finanzinstrumente, Markets in Financial Instruments Directive – „MiFID-II-Richtlinie“) ab dem 3. Januar 2018.

¹Bezogen auf den Nettoanlagebetrag. Hinweis zu Ausgabeaufschlägen und Vertriebsfolgeprovisionen bei Vertrieb durch die Commerzbank: Ertragsanteil orientiert am Ausgabeaufschlag: bis zu 5,26 %. Den Ertragsanteil orientiert am Ausgabeaufschlag zahlt der Kunde an die Commerzbank. Vertriebsfolgeprovision: bis zu 0,75 % p. a. Die Emittentin zahlt die Vertriebsfolgeprovision als umsatzabhängige Vertriebsvergütung an die Commerzbank. Die Provision wird bestandsabhängig wiederkehrend aus der Kostenpauschale geleistet.

Chancen

– Markt-, branchen- und unternehmensbedingte Kursgewinne

Risiken

- Der Fonds legt in Aktien an. Aktien unterliegen Kursschwankungen und somit auch dem Risiko von Kursrückgängen.
- Markt-, branchen- und unternehmensbedingte Kursverluste sind möglich
- Wechselkursschwankungen
- Der Anteilswert kann unter den Kaufpreis fallen, zu dem der Kunde den Anteil erworben hat
- Das Sondervermögen weist aufgrund seiner Zusammensetzung / der von dem Fondsmanagement verwendeten Techniken eine deutlich erhöhte Volatilität auf, d.h., die Anteilspreise können auch innerhalb kurzer Zeiträume erheblichen Schwankungen nach unten oder nach oben unterworfen sein

Wichtige Hinweise

Bei dem vorliegenden Dokument handelt es sich um eine Werbemitteilung. DWS ist der Markenname unter dem die DWS Group GmbH & Co. KGaA und ihre Tochtergesellschaften ihre Geschäfte betreiben. Die jeweils verantwortlichen rechtlichen Einheiten, die Kunden Produkte oder Dienstleistungen der DWS anbieten, werden in den entsprechenden Verträgen, Verkaufsunterlagen oder sonstigen Produktinformationen benannt.

Die in diesem Dokument enthaltenen Angaben stellen keine Anlageberatung dar. Die vollständigen Angaben zum Fonds einschließlich der Risiken sind dem jeweiligen Verkaufsprospekt in der geltenden Fassung zu entnehmen. Dieser sowie die „Wesentlichen Anlegerinformationen“ stellen die allein verbindlichen Verkaufsdokumente des Fonds dar. Anleger können diese Dokumente und die jeweiligen zuletzt veröffentlichten Jahres- und Halbjahresberichte in deutscher Sprache bei der DWS Investment GmbH, Mainzer Landstraße 11-17, 60329 Frankfurt am Main und, sofern es sich um Luxemburgische Fonds handelt, bei der DWS Investment S.A., 2, Boulevard Konrad Adenauer, L-1115 Luxemburg erhalten sowie elektronisch unter www.dws.de herunterladen. Alle Meinungsäußerungen geben die aktuelle Einschätzung von DWS Investment GmbH wieder, die sich ohne vorherige Ankündigung ändern kann. Ergänzende Informationen zum sogenannten Zielmarkt und zu den Produktkosten, die sich aufgrund der Umsetzung der Vorschriften der MiFID2-Richtlinie ergeben und die die Kapitalverwaltungsgesellschaft den Vertriebsstellen zur Verfügung stellt, sind in elektronischer Form über die Internetseite der Gesellschaft unter www.dws.de erhältlich.

Prognosen sind kein verlässlicher Indikator für die zukünftige Wertentwicklung. Prognosen basieren auf Annahmen, Schätzungen, Ansichten und hypothetischen Modellen oder Analysen, die sich als nicht zutreffend oder nicht korrekt herausstellen können. Wertentwicklungen der Vergangenheit, [simuliert oder tatsächlich realisiert], sind kein verlässlicher Indikator für die künftige Wertentwicklung. Die in diesem Dokument enthaltenen Informationen genügen nicht allen gesetzlichen Anforderungen zur Gewährleistung der Unvoreingenommenheit von Anlageempfehlungen und Anlagestrategieempfehlungen und unterliegen keinem Verbot des Handels vor der Veröffentlichung solcher Empfehlungen. Die Vervielfältigung, Veröffentlichung sowie die Weitergabe des Inhalts in jedweder Form ist nicht gestattet. Wie im jeweiligen Verkaufsprospekt erläutert, unterliegt der Vertrieb des oben genannten Fonds in bestimmten Rechtsordnungen Beschränkungen.

Dieses Dokument und die in ihm enthaltenen Informationen dürfen nur in solchen Staaten verbreitet oder veröffentlicht werden, in denen dies nach den jeweils anwendbaren Rechtsvorschriften zulässig ist. So darf der hierin genannte Fonds weder innerhalb der USA, noch an oder für Rechnung von US-Personen oder in den USA ansässigen Personen zum Kauf angeboten oder an diese verkauft werden.

DWS International GmbH 2021, Stand: April 2021. CRC 080572 (01/2021)

DWS International GmbH
Mainzer Landstraße 11-17
60329 Frankfurt am Main

www.dws.de
E-Mail: info@dws.com

