

VIELFALT LEBEN

Diversity & Inclusion in der Commerzbank



Unser Selbstverständnis: Vielfalt leben - 365 Tage im Jahr!

Wir leben Vielfalt an jedem Tag! Basis unserer Diversity-Strategie sind Vertrauen & Wertschätzung. Im Mittelpunkt stehen die Menschen mit ihren unterschiedlichen Perspektiven & Talenten. Gemeinsam setzen wir uns ein für eine Unternehmenskultur, die alle einbezieht & in der alle sie selbst sein können. **Seit 2007 sind wir Mitglied & Unterzeichnerin der Charta der Vielfalt. Gemeinsam mit mehr als 6.000 Unternehmen & Institutionen sind wir Teil einer positiven Bewegung für Vielfalt & Demokratie in der deutschen Wirtschaft.**

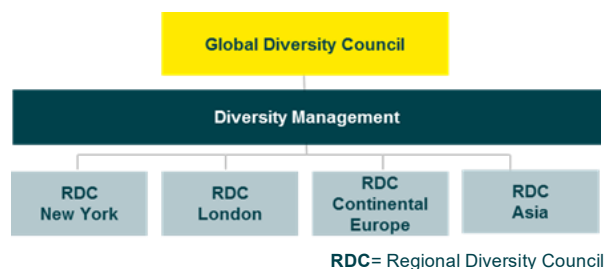
Ausgewählte Produkte & Maßnahmen

- Beratung & Vermittlung zu Eldercare
- Tagespflege für pflegebedürftige Angehörige
- Kinderregelbetreuung: Krippe und Kindergarten bundesweit
- Ferien- & Ausnahmegbetreuung für Kinder bundesweit
- Rückkehrgarantie nach der Elternzeit
- Begleitung unserer 7 Beschäftigtennetzwerke
- Awarenessformate zu allen Handlungsfeldern, wie z.B. Kompetenztrainings Pflege, Coming Out-Seminare u.v.m.

Handlungsfelder

Diversity & Inclusion sind Teil unserer Unternehmens- und Nachhaltigkeitsstrategie: Wir engagieren uns vielfältig zur Chancengleichheit & Geschlechtervielfalt, Generationenvielfalt, Inklusion von Menschen mit Behinderungen, kulturellen Vielfalt, Religion, Glaube, Weltanschauung, sexuelle Orientierung & geschlechtliche Identität, Vereinbarkeit von Privatleben & Beruf.

Struktur



Frauen in der Bank

Geschlechteranteil

Stand 12/2024	Konzern	AG Deutschland
Frauen	52,5 %	50,2 %
Männer	47,5 %	49,8 %

Quelle: Commerzbank Konzern/AG Deutschland, Stammpersonal, GM-HR BM & R

Frauenanteil Nachwuchs

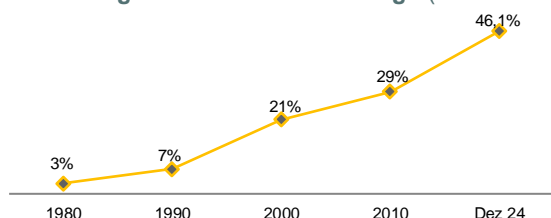
Stand 12/2024	AG Deutschland
Auszubildende*	34,9 %
Akademischer Nachwuchs**	38,2 %
Trainees	40,7 %

*Auszubildende + Student*innen dualer Studiengänge

**ComStudent, Praktikanten, Student*innen der Frankfurt School of Finance and Mgmt.

Quelle: Commerzbank AG Deutschland, GM-HR BM & R

Entwicklung Frauenanteil AT-Verträge (AG Deutschland)



Quelle: Commerzbank AG Deutschland, Stammpersonal + Abwesenheiten + Nachwuchs; GM-HR P&S Monitoring

Frauenanteil in Projekt- & Fachlaufbahn

Stand 12/2024	Konzern	AG Deutschland
Projektlaufbahn	36,7 %	36,2 %
Fachlaufbahn	34,3 %	35,2 %

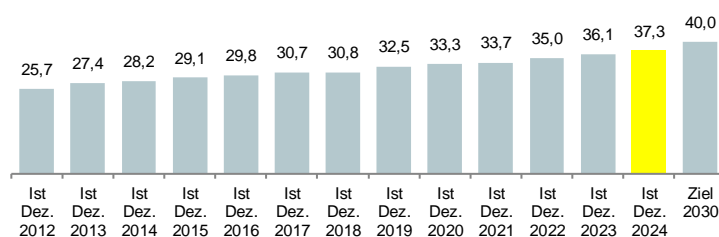
Quelle: Commerzbank Konzern/AG Deutschland, Stammpersonal + Abwesenheiten + Nachwuchs, ComMap-Stufen 3-5; GM-HR BM & R

Frauenanteil in Führungspositionen

Stand 12/2024	Konzern	AG Deutschland
Führungsebene 1	17,8 %	19,0 %
Führungsebene 2	22,1 %	23,4 %
Führungsebene 3	29,7 %	29,4 %
Führungsebene 4	48,4 %	45,7 %
Führungsebenen 1-4	37,3 %	33,5 %
Vorstand	50,0 %	
Aufsichtsrat	45 %	

Quelle: Commerzbank Konzern/AG Deutschland, Stammpersonal + Abwesenheiten; GM-HR BM & R

Entwicklung des Frauenanteils in Führungspositionen (in %)



Quelle: Commerzbank Konzern, Stammpersonal + Abwesenheiten; GM-HR Monitoring



Vereinbarkeit von Privatleben & Beruf

Kinderbetreuung

- Kinderbetreuung - bundesweit **210** Plätze
- Kinderausnahmebetreuung & Ferienbetreuung an **14** Standorten, die 2024 insg. **1.887** mal genutzt wurden
- Virtuelle Kinderbetreuung mit **178 Nutzungen** in 2024
- **890** Mitarbeiter*innen in Elternzeit (in 2024):
davon **203 Väter** und **687 Mütter**
- Teilzeitquote: **27,4 %**, davon **84,4 % Frauen** & **15,6 % Männer**

Quelle: Commerzbank AG Deutschland, Stammpersonal & Nachwuchs & Abwesenheit, GM-HR P&S Monitoring

Eldercare

- Eldercare-Beratung des pme Familienservice – 2024 mit **193 Inanspruchnahmen**
- Regelmäßige virtuelle Workshop-Formate zum Thema Eldercare z.B. Finanzierung von Pflege, Vorsorgevollmachten, verschiedene Formate zum Thema Demenz

Kulturelle Vielfalt

- In der **Commerzbank AG** in Deutschland arbeiten **1.371** nichtdeutsche Beschäftigte aus insgesamt 100 Nationen
- Weltweit arbeiten im **Commerzbank Konzern Kolleg*innen aus 125 Nationen**. Die größten ausländischen Standorte sind: Warschau (m-Bank/CERI), Prag, Łódź, Sofia, Malaysia (CTS), London, Singapur und New York

Sexuelle Orientierung & Identität

- **2001** Gleichstellung eingetragener Lebenspartner*innen
- **2002** Gründung des Beschäftigtennetzwerks „ARCO“
- **2010** Erster Workshop „Wir sind wie wir sind“
- **2010** „Max-Spohr-Preis“/Völklinger Kreis
- **seit 2013** Gründungsmitglied PrOut@Work-Foundation
- **Individuelle Beratung** zu queeren Themen
- **In- & externe Initiativen:** ARCO „Ladies Lunches“, ARCO Executives Ally-Programm & Out im Office Workshops
- **2024** ARCO erhält **Queer Network Award 2024** in der Kategorie „Sustainability“ für kontinuierliches Engagement
- **Commerzbank zeigt ihre klare Haltung** mit der Botschaft „Willkommen, so wie du bist“

Mitarbeiter*innen mit Behinderungen

- Anzahl Mitarbeitende mit Behinderungen & gleichgestellter Mitarbeiter*innen in 2024: **1.700** (Commerzbank AG)
- Seit **2014** erfüllt die Commerzbank AG die gesetzliche Pflichtplatzquote nach SGB IX - im Jahr 2024 mit **6,21 %**
- **2017** Beitritt zum UnternehmensForum Inklusion
- **2018** Verabschiedung des Aktionsplans zur Inklusion „Gemeinsam verschieden.“ als erste Bank in Deutschland
- **2023** Erweitert die Commerzbank den Aktionsplan Inklusion 2.0 „Nachhaltig inklusiv.“
- **2024** Commerzbank erhält den **Inklusionspreis für die Wirtschaft 2024** in der Kategorie „Große Unternehmen und Konzerne“ für ihre vorbildliche & nachhaltige Arbeit im Thema Inklusion von Menschen mit Behinderungen & Diversität

Beschäftigtennetzwerke

Über **1.500** Mitarbeitende engagieren sich in verschiedenen Beschäftigtennetzwerken.

- „**Courage**“ (seit 1998): Frauennetzwerk der Commerzbank
- „**ARCO**“ (seit 2002): Pride Netzwerk der Commerzbank
- „**Fokus Väter**“ (seit 2004): Netzwerk für Vereinbarkeit von Vaterschaft & Beruf
- „**Cross Culture**“ (seit 2013): Interkulturelles Netzwerk
- „**Pflege**“ (seit 2013): Netzwerk für Mitarbeitende mit pflegebedürftigen Angehörigen
- „**Ichthys**“ (seit 2017): Christliches Netzwerk
- „**Ideal**“ (seit 2018): Netzwerk für Mitarbeiter*innen mit Behinderungen

Unser Top-Management, Vorstände & Executives, engagieren sich teilweise direkt als Sponsor*innen der Netzwerke.

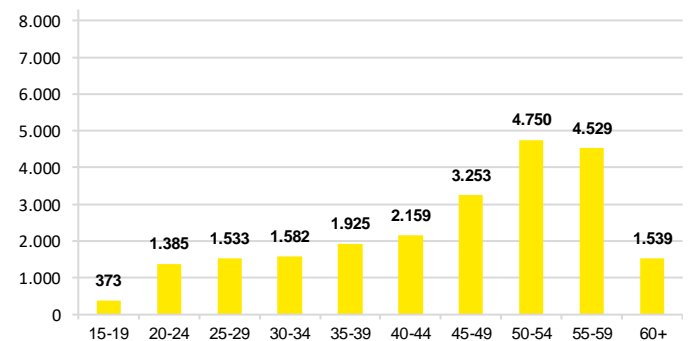
Generationen

- Der Altersdurchschnitt in der Commerzbank liegt bei **45,4 Jahren***
- **23%** der Belegschaft gehören zu den 40- bis 49-Jährigen
- Die Ausbildungsquote (im Gesamtjahr 2024) der Bank liegt bei **5,1 %****

* Quelle: Commerzbank AG Deutschland, Stammpersonal & Nachwuchs+Abwesenheit

** Quelle: Commerzbank AG Deutschland, Definition: (Azubis + SdS + Stammpersonal)

Altersstruktur



Quelle: Commerzbank AG Deutschland, Stammpersonal & Nachwuchs, GM-HR BM & R

Demokratie stärken

- **2021** Novellierung **BV Partnerschaftliches Verhalten** Null-Toleranz“ ggü. Diskriminierung im **Code of Conduct**
- **seit 2022** regelmäßige Awarenessformate und Aktionen
- **2024** Demokratiestärkung im Arbeitsumfeld durch Teilnahme an verschiedenen externen Initiativen: Kreditanstalt für Wiederaufbau (KfW), #Nie wieder ist jetzt, #Zusammenland, BC4D-Programm (Business Council for Democracy) gegen Hass im Netz. Daraus entstand die Idee einer **Demokratie Community** in der Commerzbank

Forum Diversity

- Seit **2005** bieten wir im **Forum Diversity** verschiedene Awarenessformate **zu allen** Handlungsfeldern an, mit dem Ziel, Annahmen durch Wissen zu ersetzen

Die meisten Infos in diesem Factsheet beziehen sich auf Aktivitäten in Deutschland. Unser Selbstverständnis für Vielfalt gilt auch an unseren internationalen Standorten. Informationen erhaltet ihr über die lokalen [Regional Diversity Councils](#) oder bei diversity@commerzbank.com