

# VIelfalt Leben

## Diversity & Inclusion in der Commerzbank



### Unser Selbstverständnis: Vielfalt leben - 365 Tage im Jahr!

**Wir leben Vielfalt an jedem Tag!** Basis unserer Diversity-Strategie sind Vertrauen & Wertschätzung. Im Mittelpunkt stehen die Menschen mit ihren unterschiedlichen Perspektiven & Talenten. Gemeinsam setzen wir uns ein für eine Unternehmenskultur, die alle einbezieht & in der alle sie selbst sein können. **Seit 2007 sind wir Mitglied & Unterzeichnerin der Charta der Vielfalt. Gemeinsam mit mehr als 5.000 Unternehmen & Institutionen sind wir Teil einer positiven Bewegung für Vielfalt & Demokratie in der deutschen Wirtschaft.**

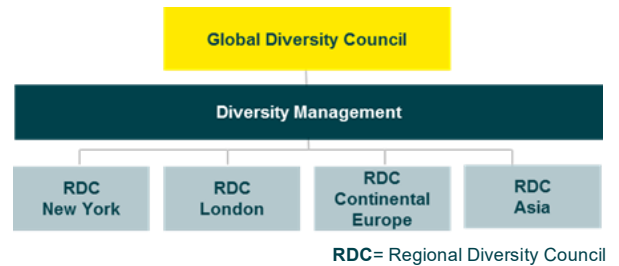
### Ausgewählte Produkte & Maßnahmen

- Beratung & Vermittlung zu ElderCare
- Tagespflege für pflegebedürftige Angehörige
- Kinderregelbetreuung: Krippe und Kindergarten bundesweit
- Ferien- & Ausnahmegbetreuung für Kinder bundesweit
- Rückkehrgarantie nach der Elternzeit
- Begleitung unserer 7 Beschäftigtennetzwerke
- Verschiedene Awarenessformate zu allen Handlungsfeldern wie z.B. Kompetenztrainings im Thema Pflege, u.v.m.

### Handlungsfelder

**Diversity & Inclusion sind Teil unserer Unternehmens- und Nachhaltigkeitsstrategie.** Wir engagieren uns vielfältig: Chancengleichheit & Geschlechtervielfalt, Generationenvielfalt, Inklusion von Menschen mit Behinderungen, Kulturelle Vielfalt, Religion, Glaube, Weltanschauung, Sexuelle Orientierung & Identität, Vereinbarkeit von Privatleben & Beruf.

### Struktur



### Frauen in der Bank

#### Geschlechteranteil

Stand 12/2023	Konzern	AG Inland
Frauen	52,5 %	50,7 %
Männer	47,5 %	49,3 %

Quelle: Commerzbank Konzern/AG Inland, Stammpersonal, GM-HR BM & R

### Frauenanteil in Projekt- & Fachlaufbahn

Stand 12/2023	Konzern	AG Inland
Projektlaufbahn	36,8 %	36,9 %
Fachlaufbahn	33,5 %	34,2 %

Quelle: Commerzbank Konzern/AG Inland, Stammpersonal + Abwesenheiten + Nachwuchs, ComMap-Stufen 3-5; GM-HR BM & R

### Frauenanteil Nachwuchs

Stand 12/2023	AG Inland
Auszubildende*	36,5 %
Akademischer Nachwuchs**	34,9 %
Trainees	40,4 %

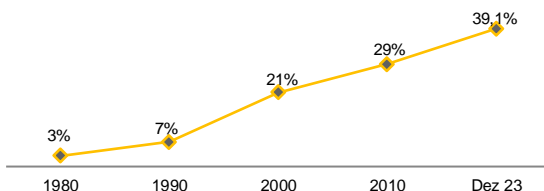
\*Auszubildende + Student\*innen dualer Studiengänge  
 \*\*Studienkreis, Praktikanten, Student\*innen der Frankfurt School of Finance and Mgmt.  
 Quelle: Commerzbank AG Inland, GM-HR BM & R

### Frauenanteil in Führungspositionen

Stand 12/2023	Konzern	AG Inland
Führungsebene 1	18,2 %	19,5 %
Führungsebene 2	21,7 %	22,9 %
Führungsebene 3	28,7 %	29,2 %
Führungsebene 4	47,3 %	45,2 %
<b>Führungsebenen 1-4</b>	<b>36,1 %</b>	<b>33,0 %</b>
<b>Vorstand</b>	<b>28,6 %</b>	
<b>Aufsichtsrat</b>	<b>50 %</b>	

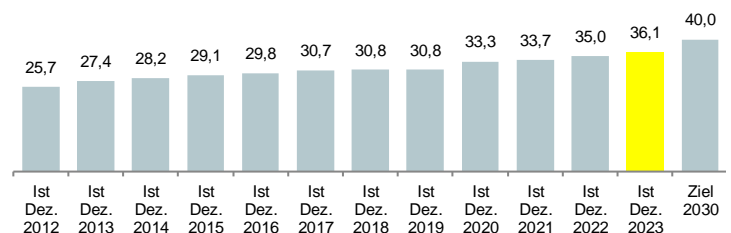
Quelle: Commerzbank Konzern/AG Inland, Stammpersonal + Abwesenheiten; GM-HR Monitoring

### Entwicklung Frauenanteil AT-Verträge (AG-Inland)



Quelle: Commerzbank AG Inland, Stammpersonal + Abwesenheiten + Nachwuchs; GM-HR P&S Monitoring

### Entwicklung des Frauenanteils in Führungspositionen (in %)



Quelle: Commerzbank Konzern, Stammpersonal + Abwesenheiten; GM-HR Monitoring



**Vereinbarkeit von Privatleben & Beruf**

**Kinderbetreuung**

- Kinderbetreuung - bundesweit **210** Plätze
- Kinderausnahmebetreuung & Ferienbetreuung an **18** Standorten, die 2023 insg. **1.684** mal genutzt wurden
- Virtuelle Kinderbetreuung mit **341 Nutzungen** in 2023
- **978** Mitarbeiter\*innen in Elternzeit (Gesamtjahr 2023): davon **212 Väter** und **766 Mütter**
- Teilzeitquote: **28,3 %**, davon **85,3 %** Frauen & **14,7 %** Männer

Quelle: Commerzbank AG Inland, Stammpersonal & Nachwuchs & Abwesenheit, GM-HR P&S Monitoring

**Eldercare**

- Eldercare-Beratung des pme Familienservice – 2023 mit **162 Inanspruchnahmen**
- Regelmäßige virtuelle Workshop-Formate zum Thema Eldercare z.B. Finanzierung von Pflege, Vorsorgevollmachten, verschiedene Formate zum Thema Demenz

**Kulturelle Vielfalt**

- In der **Commerzbank AG** in Deutschland arbeiten **1.263** nichtdeutsche Beschäftigte aus insgesamt **102** Nationen
- Weltweit arbeiten im **Commerzbank Konzern** Kolleg\*innen aus **127** Nationen. Die größten ausländischen Standorte sind: Warschau (m-Bank/CERI), Prag, Łódź, Sofia, London, Malaysia (CTS), Singapur und New York

**Sexuelle Orientierung & Identität**

- **2001** Gleichstellung eingetragener Lebenspartner
- **2002** Gründung des Beschäftigtenetzwerks „ARCO“
- **2010** Erster Workshop „Wir sind wie wir sind“
- **2010** „Max-Spohr-Preis“/Völklinger Kreis
- **seit 2013** Gründungsmitglied PrOut@Work-Foundation
- **Individuelle Beratung** zu queeren Themen
- **In- & externe Initiativen** wie bspw. regelmäßige ARCO „Ladies Lunches“ oder das ARCO Executives Ally-Programm & die regelmäßigen Out im-Office Beiträge & Veranstaltungen tragen zum Verständnis bei & bauen Berührungspunkte ab. Die **Commerzbank zeigt ihre klare Haltung** mit der Botschaft „**Willkommen, so wie du bist**“.

**Mitarbeiter\*innen mit Behinderungen**

- Durchschnittliche Anzahl behinderter und gleichgestellter Mitarbeiter\*innen in 2023: **1.546** (Commerzbank AG)
- Seit **2014** erfüllt die Commerzbank AG die gesetzliche Pflichtplatzquote nach SGB IX - im Jahr 2023 mit **5,94 %**
- **2017** Beitritt zum UnternehmensForum Inklusion (Arbeitgeberinitiative zum Best Practise Austausch)
- **2018** Veröffentlichung Aktionsplan zur Inklusion „Gemeinsam verschieden.“ als erste Bank in Deutschland
- **2023** Veröffentlichung Aktionsplan Inklusion 2.0 „Nachhaltig inklusiv.“ zum Abbau von weiteren Barrieren, damit Rahmenbedingungen für Menschen mit Behinderungen verändert werden, der Zugang zum Arbeitsmarkt verbessert und Produkte barrierefrei gestaltet werden.

**Beschäftigtenetzwerke**

Über **1.500** Mitarbeitende engagieren sich in verschiedenen Beschäftigtenetzwerken.

- „**Courage**“ (seit 1998): Frauennetzwerk der Commerzbank
- „**Arco**“ (seit 2002): Pride Netzwerk der Commerzbank
- „**Fokus Väter**“ (seit 2004): Netzwerk für Vereinbarkeit von Vaterschaft & Beruf
- „**Cross Culture**“ (seit 2013): Interkulturelles Netzwerk
- „**Pflege**“ (seit 2013): Netzwerk für Mitarbeitende mit pflegebedürftigen Angehörigen
- „**Ichthys**“ (seit 2017): Christliches Netzwerk
- „**Ideal**“ (seit 2018): Netzwerk für Mitarbeiter\*innen mit Behinderungen

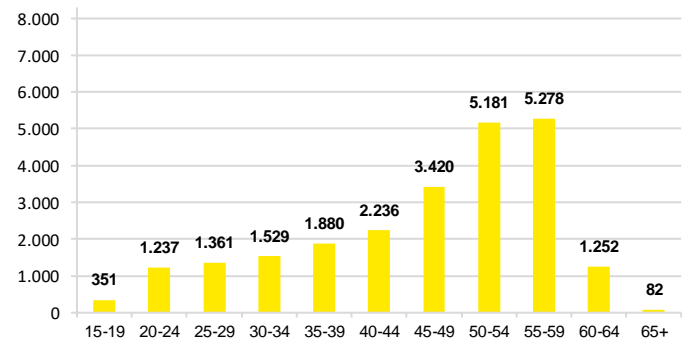
Unser Top-Management, Vorstände & Executives, engagieren sich teilweise direkt als Sponsor\*innen der Netzwerke.

**Generationen**

- Der Altersdurchschnitt in der Commerzbank liegt bei **46,1 Jahren\***
- **23 %** der Belegschaft gehören zu den 40- bis 49-Jährigen
- Die Ausbildungsquote (im Gesamtjahr 2023) der Bank liegt bei **4,2 %\*\***

\* Quelle: Commerzbank AG Inland, Stammpersonal & Nachwuchs+Abwesenheit  
 \*\* Quelle: Commerzbank AG Inland, Definition: (Azubis + SdS + Stammpersonal)

**Altersstruktur**



Quelle: Commerzbank AG Inland, Stammpersonal & Nachwuchs, GM-HR BM & R

**Forum Diversity**

- Seit **2005** bieten wir im **Forum Diversity** persönliche als auch digitale Awarenessformate zu allen Vielfaltsthemen an. Unser Ziel dabei ist, Annahmen durch Wissen zu ersetzen, damit Themen besser verstanden und Hemmschwellen und Berührungspunkte abgebaut werden. Die Themen reichen vom Aufbau von interkulturellen Know-hows, Aufklärung zu queeren Themen, Rassismus & Diskriminierung, Unterstützung der Eltern bei Erziehungsfragen, Kompetenztrainings im Thema Pflege uvm.
- In **2023** haben bundesweit rd. **50 Veranstaltungen** unter Einbindung von Vorstand, Executives & Rolemodels stattgefunden.

*Die meisten Informationen in diesem Factsheet beziehen sich auf Aktivitäten in Deutschland. Unser Selbstverständnis für Vielfalt gilt auch an unseren internationalen Standorten. Informationen dazu erhaltet ihr über die lokalen Regional Diversity Councils oder bei diversity@commerzbank.com.*