

VIELFALT LEBEN

Diversity Management in der Commerzbank



Unser Selbstverständnis: Vielfalt leben - 365 Tage im Jahr

Wir leben Vielfalt an jedem Tag! Basis unserer Diversity-Strategie sind Vertrauen & Wertschätzung. Im Mittelpunkt stehen die Menschen mit ihren unterschiedlichen Perspektiven & Talenten. Gemeinsam setzen wir uns für eine Unternehmenskultur ein, die alle einbezieht & in der alle sie selbst sein können. Seit **2007** sind wir **Mitglied & Unterzeichnerin der Charta der Vielfalt** & damit Teil einer positiven Bewegung der deutschen Wirtschaft.

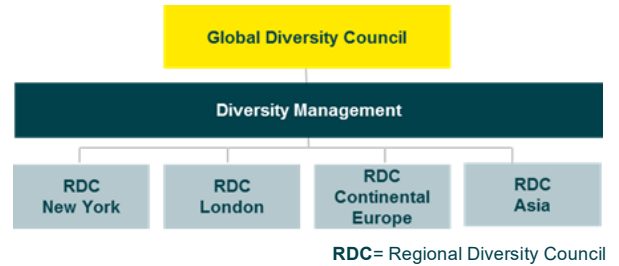
Ausgewählte Produkte & Maßnahmen

- Beratung & Vermittlung zu Eldercare
- Tagespflege für pflegebedürftige Angehörige
- Kinderregelbetreuung: Krippe und Kindergarten bundesweit
- Ferien- & Ausnahmebetreuung für Kinder bundesweit
- Rückkehrgarantie nach der Elternzeit
- Begleitung unserer Beschäftigtenetzwerke
- Veranstaltungen für verschiedene Zielgruppen
- Kompetenztrainings im Thema Pflege
- Diversity Portal im Internet für Mitarbeitende & Pensionär*innen

Handlungsfelder

Wir engagieren uns vielfältig: Chancengleichheit & Geschlechtervielfalt, Generationenvielfalt, Inklusion von Menschen mit Behinderungen, Kulturelle Vielfalt, Religion, Glaube, Weltanschauung, Sexuelle Orientierung & Identität, Vereinbarkeit von Privatleben & Beruf.

Struktur:



Frauen in der Bank

Geschlechteranteil

Stand 12/2022	Konzern	AG Inland
Frauen	52,4 %	50,7 %
Männer	47,6 %	49,3 %

Quelle: Commerzbank Konzern/AG Inland, Stammpersonal, GM-HR BM & R

Frauenanteil in Projekt- & Fachlaufbahn

Stand 12/2022	Konzern	AG Inland
Projektlaufbahn	35,1 %	35,8 %
Fachlaufbahn	32,2 %	32,5 %

Quelle: Commerzbank Konzern/AG Inland, Stammpersonal + Abwesenheiten + Nachwuchs, ComMap-Stufen 3-5; GM-HR BM & R

Frauenanteil Nachwuchs

Stand 12/2022	AG Inland
Auszubildende*	36,6 %
Akademischer Nachwuchs**	36,4 %
Trainees	39,9 %

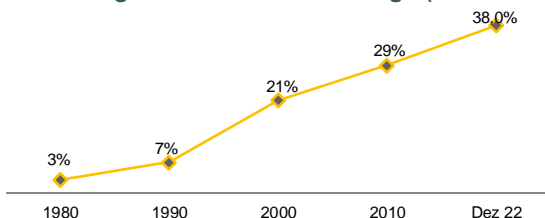
*Auszubildende + Student*innen dualer Studiengänge
 **Studienkreis, Praktikanten, Student*innen der Frankfurt School of Finance and Mgmt.
 Quelle: Commerzbank AG Inland, GM-HR BM & R

Frauenanteil in Führungspositionen

Stand 12/2022	Konzern	AG Inland
Führungsebene 1	14,6 %	14,4 %
Führungsebene 2	20,9 %	22,8 %
Führungsebene 3	27,7 %	28,4 %
Führungsebene 4	46,6 %	43,7 %
Führungsebenen 1-4	35 %	31,8 %
Vorstand	28,6 %	
Aufsichtsrat	45 %	

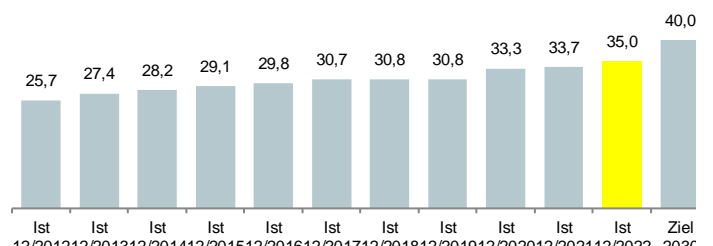
Quelle: Commerzbank Konzern/AG Inland, Stammpersonal + Abwesenheiten; GM-HR Monitoring

Entwicklung Frauenanteil AT-Verträge (AG-Inland)



Quelle: Commerzbank AG Inland, Stammpersonal + Abwesenheiten + Nachwuchs; GM-HR P&S Monitoring

Entwicklung des Frauenanteils in Führungspositionen (in %)



Quelle: Commerzbank Konzern, Stammpersonal + Abwesenheiten; GM-HR Monitoring



Vereinbarkeit von Privatleben & Beruf

Kinderbetreuung

- Kinderbetreuung: bundesweit rund **210** Plätze
- Kinderausnahmebetreuung & Ferienbetreuung an **21** Standorten, die im Gesamtjahr 2022 insgesamt **1.440** mal genutzt wurde
- Virtuelle Kinderbetreuung mit **2.544 Nutzungen**
- Mitarbeiter*innen in Elternzeit (Gesamtjahr 2022): **1.145**, davon **253 Väter** und **892 Mütter**
- Teilzeitquote: **28,9 %**, davon 86,2 % Frauen & 13,8 % Männer

Quelle: Commerzbank AG Inland, Stammpersonal & Nachwuchs & Abwesenheit, GM-HR P&S Monitoring

Eldercare

- Eldercare-Beratung des pme Familienservice: **163** Inanspruchnahmen im Gesamtjahr 2022
- Virtuelle Workshop-Formate zum Thema Eldercare

Kulturelle Vielfalt

- In der **Commerzbank AG** in Deutschland arbeiten **1.139** nichtdeutsche Beschäftigte aus insgesamt **93** Nationen
- Weltweit arbeiten im **Commerzbank Konzern** Kolleg*innen aus **122** Nationen. Wir sind weltweit in knapp **40 Ländern** vertreten. Die größten ausländischen Standorte sind: **Warschau (m-Bank), Łódź, Prag, London, Sofia, Singapur, Kuala Lumpur**

Sexuelle Orientierung & Identität

- **2001** Gleichstellung eingetragener Lebenspartner
- **2002** Gründung des Beschäftigtenetzwerks „ARCO“
- **2010** Erster Workshop „Wir sind wie wir sind“
- **2010** „Max-Spohr-Preis“/Völklinger Kreis
- **seit 2013** Gründungsmitglied PrOut@Work-Foundation
- **Individuelle Beratung** zu queeren Themen
- **In- & externe Initiativen** wie bspw. die ARCO „Ladies Lunches“, die Frauen in den Pride-Netzwerken sichtbar machen. Das ARCO Executives Ally-Programm & die regelmäßigen Out im-Office Beiträge tragen zum Verständnis bei & bauen Berührungspunkte ab. Die **Commerzbank zeigt klare Haltung** mit der Botschaft „**Willkommen, so wie du bist**“.

Mitarbeiter*innen mit Behinderungen

- Durchschnittliche Anzahl behinderter und gleichgestellter Mitarbeiter*innen: **1.751** (Commerzbank AG)
- Seit **2014** erfüllt die Commerzbank AG die gesetzliche Pflichtplatzquote nach SGB IX - im Jahr 2022 mit **6,27 %**
- **2017** Beitritt zum UnternehmensForum Inklusion (Arbeitgeberinitiative zum Best Practise Austausch)
- **2018** Veröffentlichung „Aktionsplan zur Inklusion“ als erste Bank in Deutschland

Beschäftigtenetzwerke

Über **1.500** Mitarbeiter*innen engagieren sich in verschiedenen Beschäftigtenetzwerken

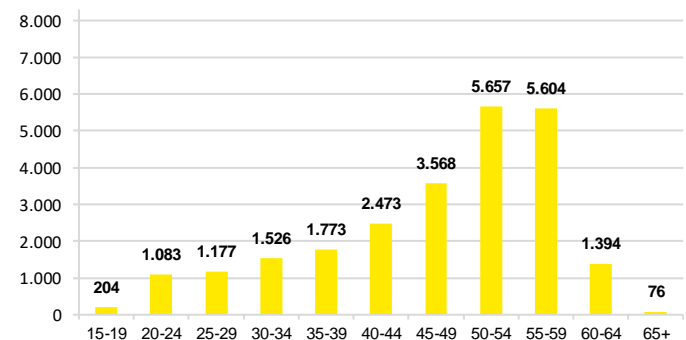
- „**Courage**“ (seit 1998): Frauennetzwerk der Commerzbank
- „**Arco**“ (seit 2002): Pride Netzwerk der Commerzbank
- „**Fokus Väter**“ (seit 2004): Netzwerk für Vereinbarkeit von Vaterschaft & Beruf
- „**Cross Culture**“ (seit 2013): Interkulturelles Netzwerk
- „**Pflege**“ (seit 2013): Netzwerk für Mitarbeiter*innen mit pflegebedürftigen Angehörigen
- „**Ichthys**“ (seit 2017): Christliches Netzwerk
- „**Ideal**“ (seit 2018): Netzwerk für Mitarbeiter*innen mit Behinderungen

Generationen

- Der Altersdurchschnitt in der Commerzbank liegt bei **46,9 Jahren***
- **25 %** der Belegschaft gehören zu den 40- bis 49-Jährigen
- Die Ausbildungsquote (im Gesamtjahr 2022) der Bank liegt bei **3,5 %****

* Quelle: Commerzbank AG Inland, Stammpersonal & Nachwuchs+Abwesenheit
** Quelle: Commerzbank AG Inland, Definition: (Azubis + SdS + Stammpersonal)

Altersstruktur



Quelle: Commerzbank AG Inland, Stammpersonal & Nachwuchs, GM-HR BM & R

Forum Diversity

- Seit **2005** bieten wir Awarenessformate z.B. zum Aufbau interkulturellen Know-hows, Aufklärung zu queeren Themen, Geschlechtervielfalt, Unterstützung von Eltern, Kompetenztrainings im Thema Pflege, etc. Comnet: [Personal / Diversity / Veranstaltungen im Forum Diversity](#)
- Im Gesamtjahr **2022** haben **rd. 50 (z.T. virtuelle) Veranstaltungen** zu allen Vielfaltsthemen unter Einbindung von Vorstand, Executives & Rolemodels mit bundesweit über **7.000 Teilnehmer*innen** stattgefunden.

Diversity Portal

- Seit **2010** Diversity Portal im Internet mit aktuellen Infos aus der Commerzbank, Stellenbörse, Commerzbanker u.v.m.
- Ca. **10.000** registrierte Nutzer*innen
- Registrierung unter: <https://www.diversity.commerzbank.de>

